

第六小学校

施設の概要			
所在地	高知市升形9-4	施設種類	学校
大 街	高知街	標 高	3.0m
小 学 校 区	第六 小学校区	収容可能人数 (1人/m) ※	屋上： 435 人
避 難 場 所	東舎屋上		合計： 435 人
		訓練等実施時の問い合わせ先	088-822-1231
構造，階層	鉄筋コンクリート造 3階建		



設置している資機材				南海トラフ巨大地震で想定される揺れと津波	
設置場所	ボート：3階音楽準備室トイレ・アルミ：東舎3階 和室			震度	6強
ボート	1	トイレ処理剤	139	津波浸水予測	0.3~1m
救命胴衣	4	アルミシート	925	津波到達予測時間	60分以上
施設側からの注意事項など					
ヘルメット	4				
ロープ	1				
簡易トイレ	28				
テント	28				

津波避難ビルへの進入方法，避難する場所など

避難場所：東舎屋上

昇降所

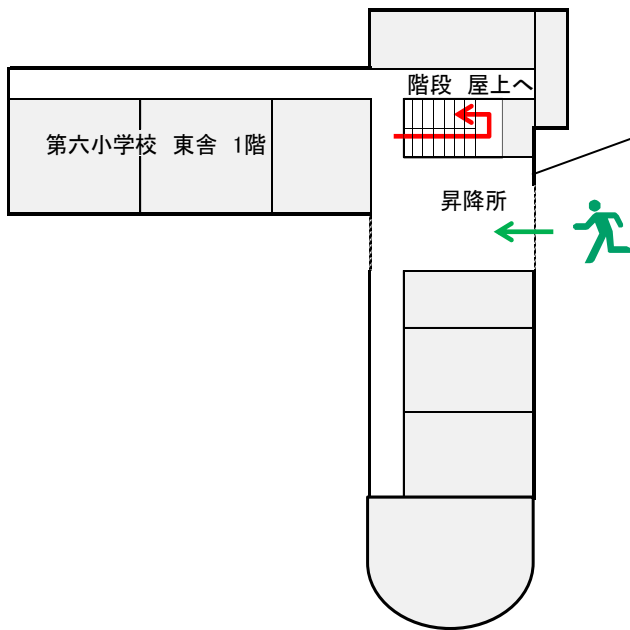
避難場所

敷地・建物へのルート

※各フロア面積を少数点以下端数処理で表記しているため、合計面積と合致しない場合があります

津波避難ビルへの進入方法、避難する場所など

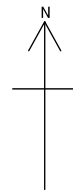
1階



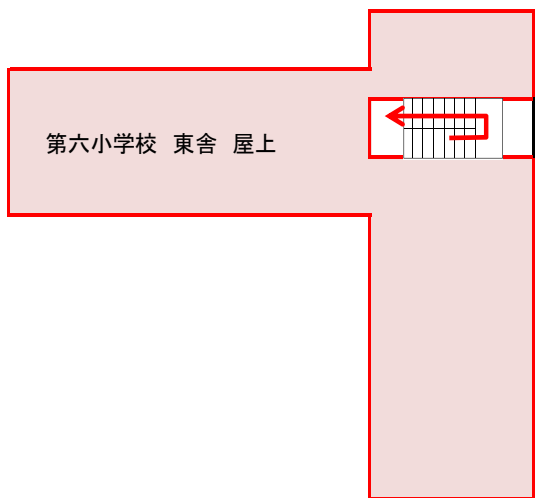
自動解錠装置付
キーボックス



自動解錠装置付キーボックス



屋上



- 避難場所
- 階段など上層階へのルート
- 敷地・建物へのルート



階段



屋上