

オリエントホテル高知

施設の概要			
所在地	高知市升形5-37	施設種類	ホテル
大 街	高知街	標 高	3.3m
小 学 校 区	第六 小学校区	収容可能人数 (1人/m) ※	4階：59人、5階～10階：各62人、 屋上244人
避難場所	4階以上廊下およびベランダ、 屋上ホール		合計： 679 人
構造，階層	鉄骨鉄筋コンクリート造 10階建	訓練等実施時の問い合わせ先	088-822-6565



設置している資機材		南海トラフ巨大地震で想定される揺れと津波	
設置場所	3階藤の間 保管庫	震度	6強
ボート	1 トイレ処理剤 62	津波浸水予測	0.3~1m
救命胴衣	4 アルミシート 679	津波到達予測時間	60分以上
施設側からの注意事項など			
ヘルメット	4 トイレトパーパー 25	災害時は、ホテル従業員の指示に従ってください。	
ロープ	1		
簡易トイレ	3		
テント	3		

津波避難ビルへの進入方法，避難する場所など

避難場所：4階以上廊下及びベランダ、屋上ホール

正面玄関

南入口

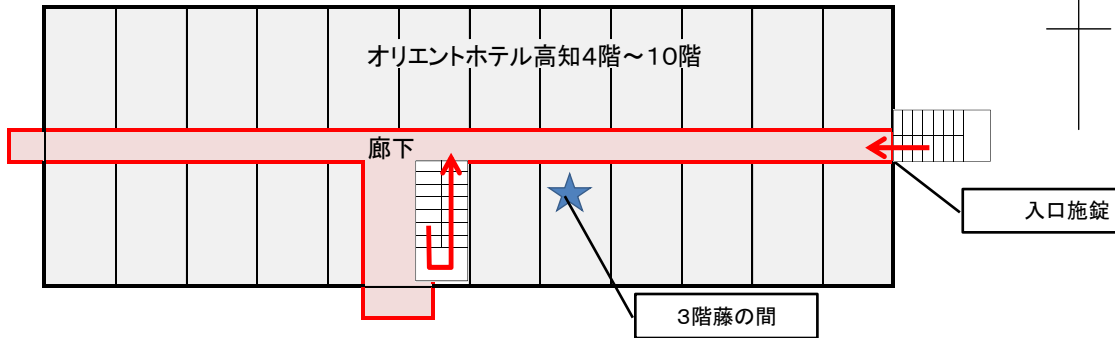
← 敷地・建物へのルート

→ 階段など上層階へのルート

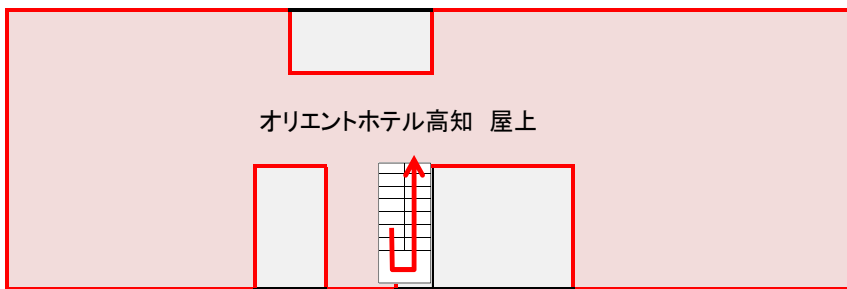
※各フロア面積を少数点以下端数処理で表記しているため、合計面積と合致しない場合があります

津波避難ビルへの進入方法、避難する場所など

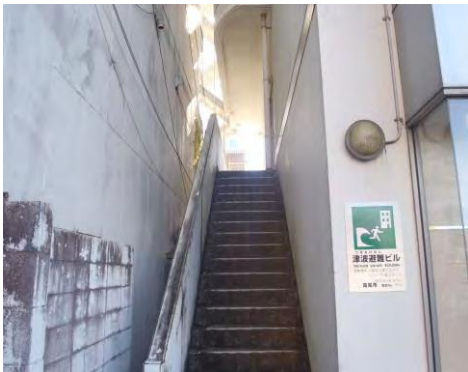
4階～10階



屋上



避難場所 (Red box)
階段など上層階へのルート (Red arrow)
資機材保管場所 (Blue star)



外階段入口



ベランダ



廊下



屋上