

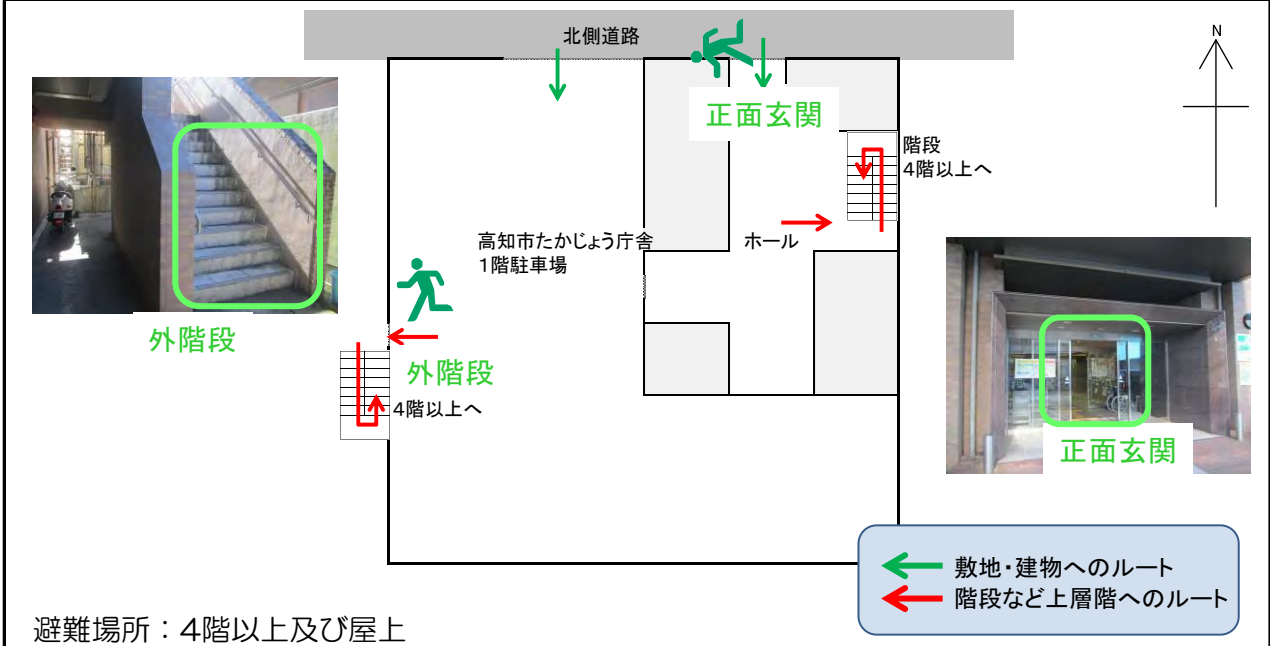
高知市役所たかじょう庁舎

施設の概要			
所在地	高知市鷹匠町2丁目1-43	施設種類	事務所等
大 街	高知街	標 高	2.4m
小 学 校 区	第六 小学校区	収容可能人数 (1人/m) ※	4階： 136人 屋上： 61人
避難場所	4階以上廊下等共用スペース、 会議室および屋上		5階： 195人
		6階： 481人	合計： 874人
構造，階層	鉄骨鉄筋コンクリート造 7階建	訓練等実施時の問い合わせ先	高知市総務課 088-823-9411



設置している資機材		南海トラフ巨大地震で想定される揺れと津波	
設置場所	7階倉庫	震度 6強	津波浸水予測：1~2m 津波到達予測時間：60分以上
ボート	1 トイレ処理剤 79	施設側からの注意事項など	
救命胴衣	4 アルミシート 874		
ヘルメット	4 トイレレットペーパー 53		
ロープ	1		
簡易トイレ	4		
テント	4		

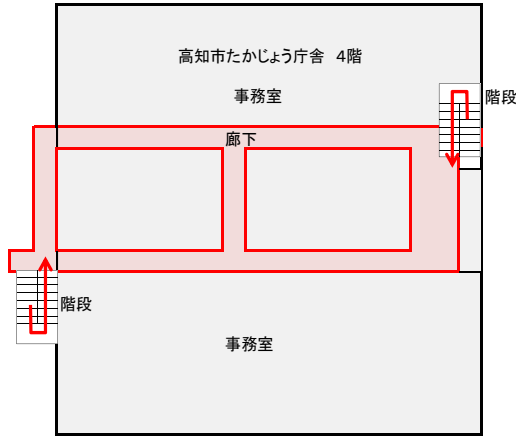
津波避難ビルへの進入方法，避難する場所など



※各フロア面積を少数点以下端数処理で表記しているため、合計面積と合致しない場合があります

津波避難ビルへの進入方法、避難する場所など

4階



階段

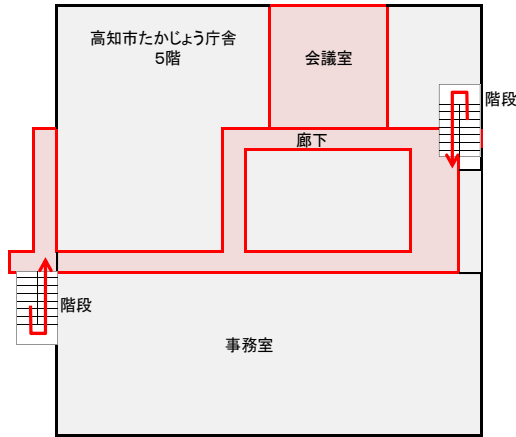


廊下



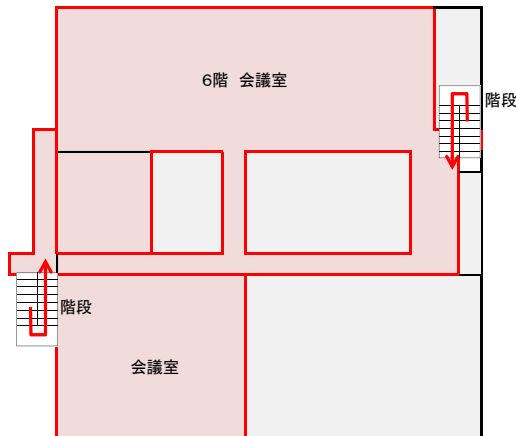
5階会議室

5階



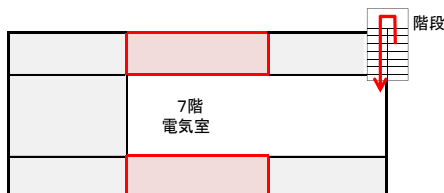
6階会議室

6階



屋上

7階 (屋上)



避難場所
← 階段など上層階へのルート