

一宮小学校

施設の概要			
所在地	高知市一宮西町1丁目9-1	施設種類	学校
大 街	一宮	標 高	2.4m
小学校区	一宮 小学校区	収容可能人数 (1人/m) ※	屋上： 845 人
避難場所	南舎屋上		合計： 845 人
構造，階層	鉄筋コンクリート造 3階建	訓練等実施時の問い合わせ先	088-845-1638



設置している資機材				南海トラフ巨大地震で想定される揺れと津波	
設置場所	中舎3階防災室			震度	7
ボート	1	トイレ処理剤	241	津波浸水予測	0.3~1m
救命胴衣	4	アルミシート	1,603	津波到達予測時間	60分以上
施設側からの注意事項など					
ヘルメット	4				
ロープ	1				
簡易トイレ	33				
テント	33				

津波避難ビルへの進入方法，避難する場所など

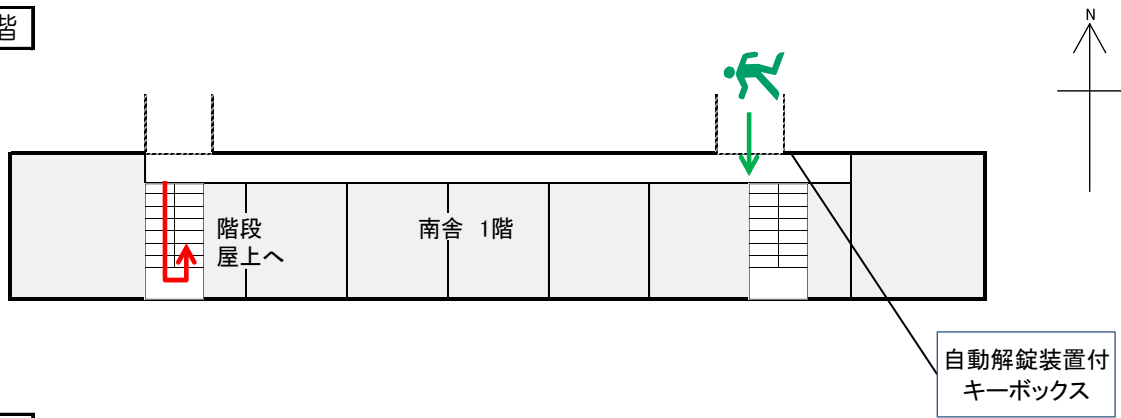
正門

避難場所：南舎屋上

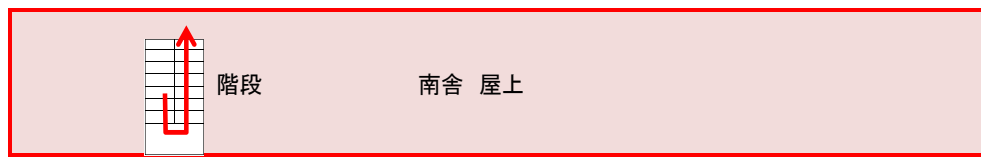
※各フロア面積を少数点以下端数処理で表記しているため、合計面積と合致しない場合があります

津波避難ビルへの進入方法, 避難する場所など




1階



屋上

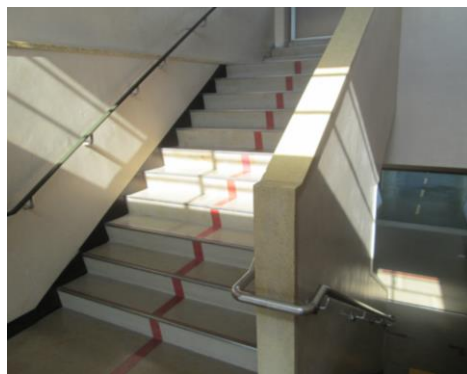


自動解錠装置付キーボックス

-  避難場所
-  階段など上層階へのルート
-  敷地・建物へのルート



南舎入口



階段



屋上