

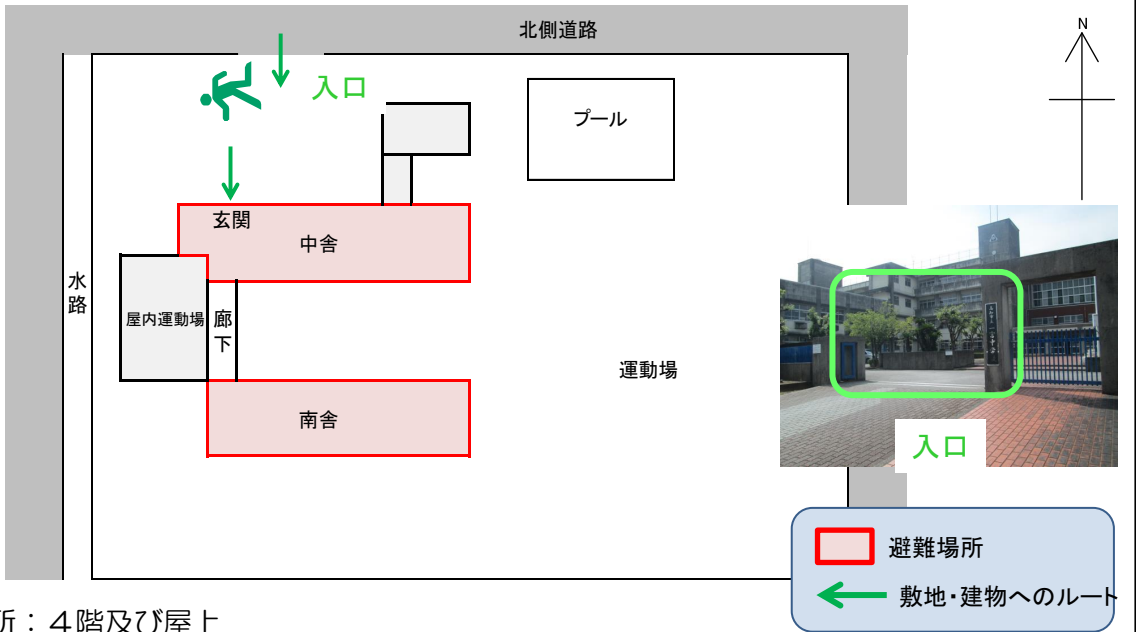
一宮中学校

施設の概要			
所在地	高知市一宮南町1丁目3-1	施設種類	学校
大 街	一宮	標 高	2.3m
小 学 校 区	一宮 小学校区	収容可能人数 (1人/m ²) ※	4階： 1,099 人 : 人
避 難 場 所	校舎4階および屋上		屋上： 470 人 : 人
構造, 階層	鉄筋コンクリート造 4階建	訓練等実施時の問い合わせ先	088-845-1102



設置している資機材		南海トラフ巨大地震で想定される揺れと津波	
設置場所	中舎4階防災ルーム	震度 7	津波浸水予測：1~2m 津波到達予測時間：40~60分
ボート	1 トイレ処理剤 253	施設側からの注意事項など	
救命胴衣	4 アルミシート		
ヘルメット	4		
ロープ	1		
簡易トイレ	34 飲料水 393		
テント	34		
指定した場所以外の教室等に、入らないようお願いしたい。避難者が多い場合は、4階の教室は入ってもらって構わない。			

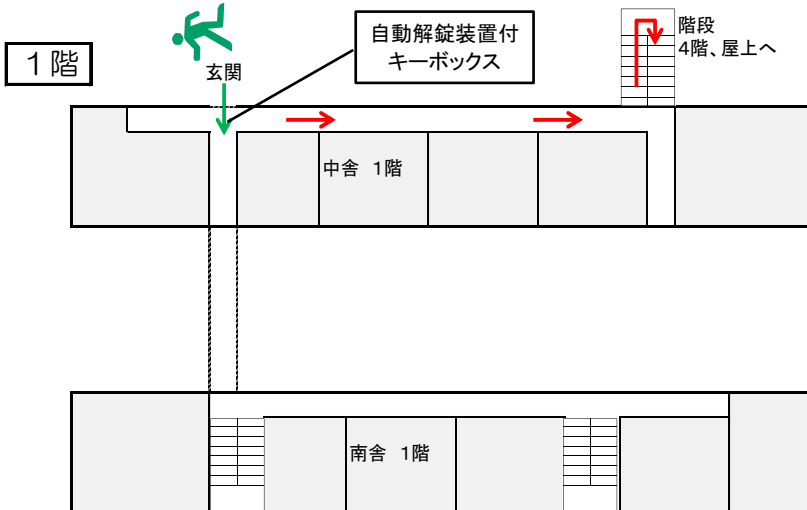
津波避難ビルへの進入方法, 避難する場所など



避難場所：4階及び屋上

※各フロア面積を少数点以下端数処理で表記しているため、合計面積と合致しない場合があります

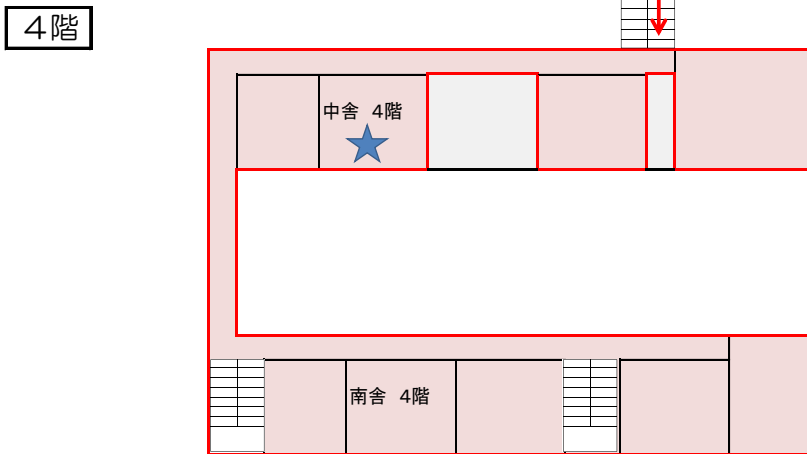
津波避難ビルへの進入方法、避難する場所など



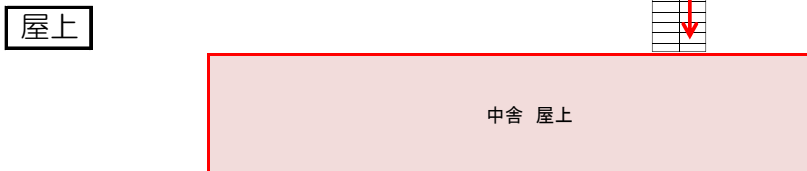
玄関



自動解錠装置付キーボックス



廊下



屋上

- 避難場所
- ← 階段など上層階へのルート
- ← 敷地・建物へのルート
- ★ 資機材保管場所