

# 高知市勤労者交流館

## 施設の概要

所在地	高知市丸池町1番1-14	施設種類	事務所等	
大 街	下知	標 高	0.6m	
小 学 校 区	昭和 小学校区	収容可能人数 (1人/㎡) ※	屋上： 359 人	：
避 難 場 所	屋上		：	人
		：	人	合計： 359 人
構造，階層	鉄筋コンクリート造 2階建	訓練等実施時の 問い合わせ先		



## 設置している資機材

設置場所		配備検討中	
ボート		トイレ処理剤	
救命胴衣		トイレトーパー	
ヘルメット		アルミシート	
ロープ			
簡易トイレ			
テント			

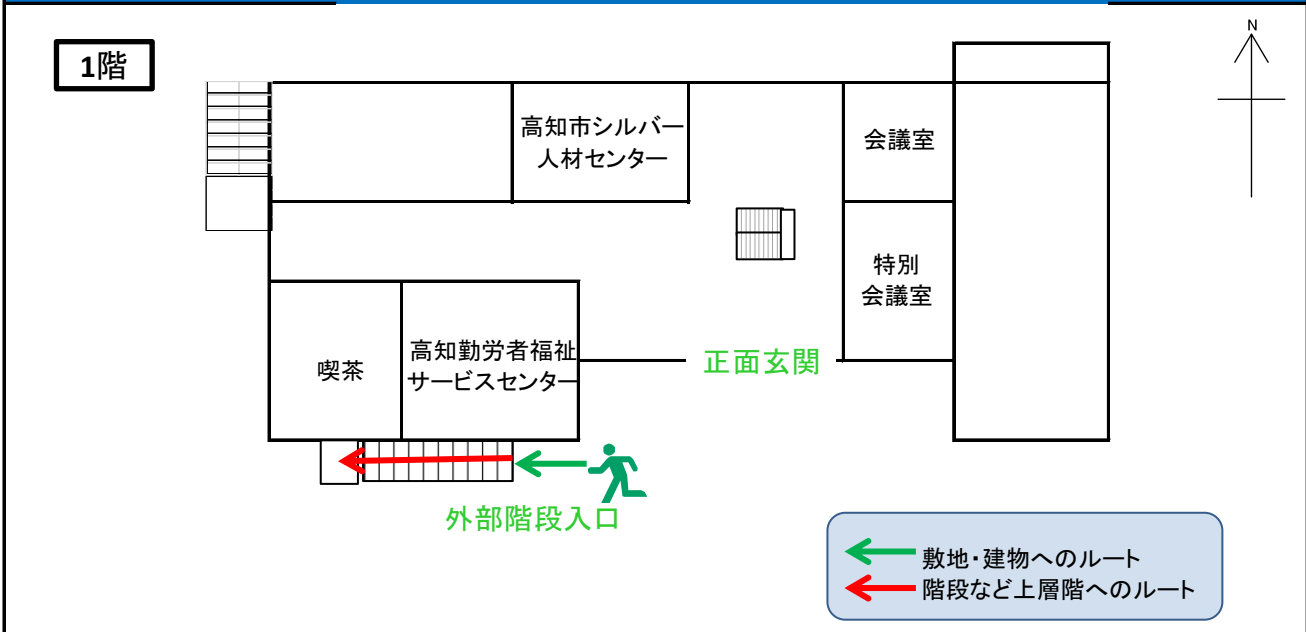
## 南海トラフ巨大地震で想定される揺れと津波

震度 6強	津波浸水予測： 2~3m
	津波到達予測時間： 40~60分

## 利用上の注意事項など

--	--

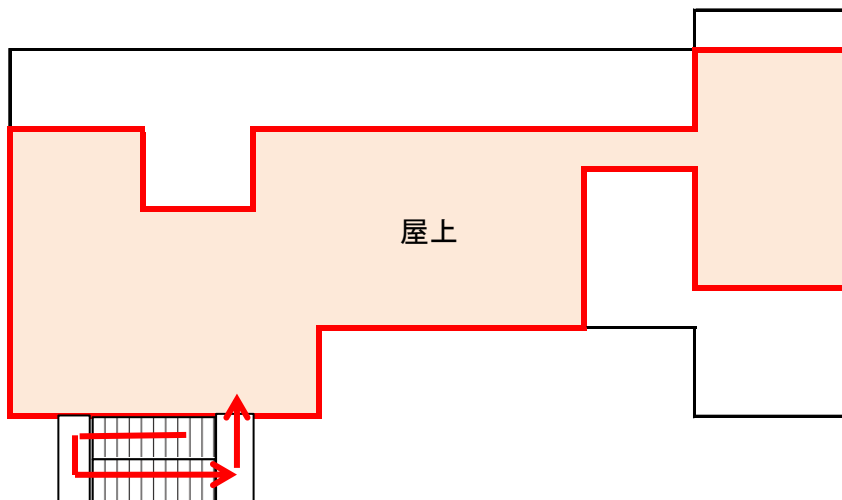
## 津波避難ビルへの進入方法，避難する場所など



※各フロア面積を少数点以下端数処理で表記しているため、合計面積と合致しない場合があります。

津波避難ビルへの進入方法、避難する場所など

屋上



■ 避難場所  
← 階段など上層階へのルート