

ホテルベストプライス高知 新館

施設の概要

所在地	高知市南宝永町16番12号	施設種類	ホテル
大 街	下知	標 高	1.3m
小 学 校 区	昭和 小学校区	収容可能人数 (1人/m) [※]	合計 : 84人 : 人
避難場所	8階会議室		8階 : 84人 : 人
		: 人 合計: 人	
構造, 階層	鉄骨鉄筋コンクリート造 9階建	訓練等実施時の問い合わせ先	

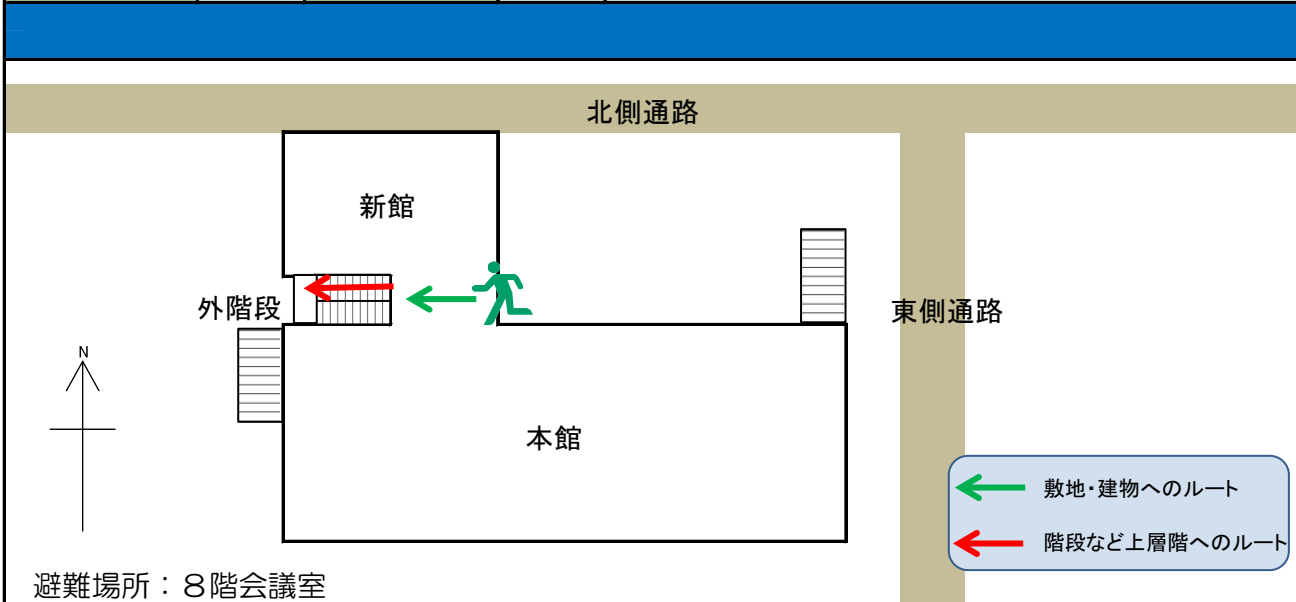


地図データは平成27年4月現在

設置している資機材

南海トラフ巨大地震で想定される揺れと津波

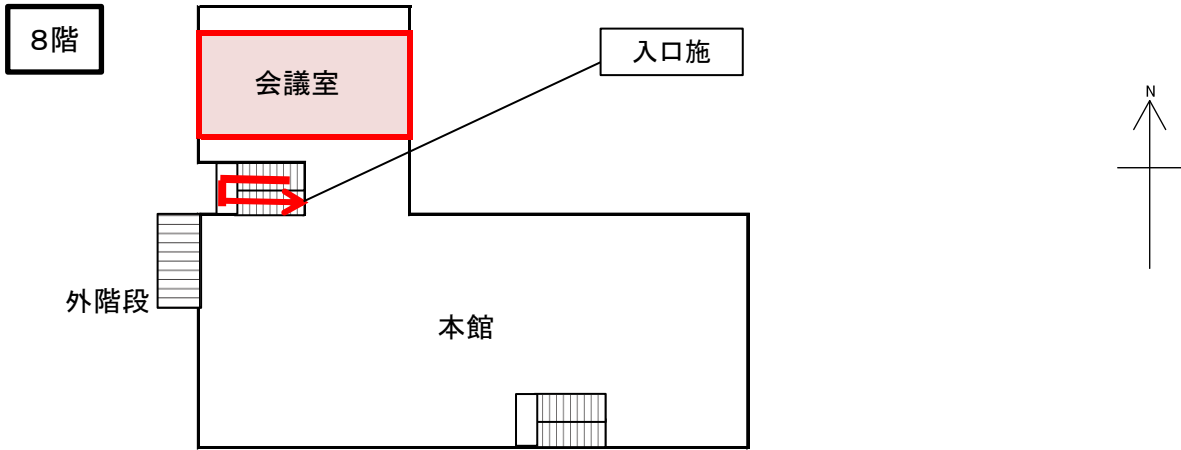
設置場所	8階会議室		震度 6強	津波浸水予測 : 2~3m
ボート	1	トイレ処理剤		8
救命胴衣	4	アルミシート		利用上の注意事項など
ヘルメット	4			
ロープ	1			
簡易トイレ	1	飲料水	21	
テント	1			



避難場所：8階会議室

※各フロア面積を少数点以下端数処理で表記しているため、合計面積と合致しない場合があります

津波避難ビルへの進入方法，避難する場所など



■ 避難場所

← 階段など上層階へのルート