

## リヴィエール大高

## 施設の概要

所在地	高知市梅ノ辻21-14	施設種類	賃貸マンション
大 街	潮江	標 高	1.8m
小学校区	潮江 小学校区	収容可能人数	4~8階：各70人、屋上：117人
避難場所	4~8階廊下および屋上	(1人/m <sup>2</sup> ) ※	合計： 468 人
構造, 階層	鉄筋コンクリート造 8階建	訓練等実施時の問い合わせ先	



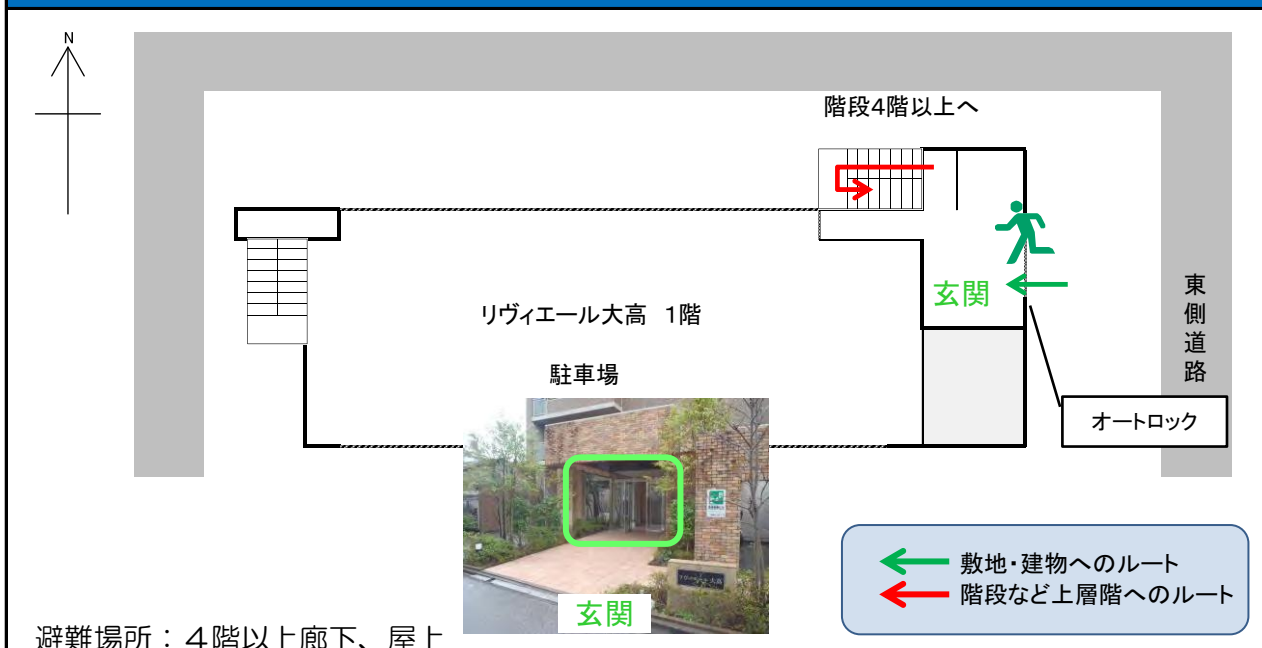
## 設置している資機材

設置場所	屋上階段室	南海トラフ巨大地震で想定される揺れと津波	
ボート	1	トイレ処理剤	43
救命胴衣	4	アルミシート	468
ヘルメット	4	トイレトペーパー	17
ロープ	1		
簡易トイレ	2		
テント	2		
震度	6強	津波浸水予測	1~2m
		津波到達予測時間	30~40分

## 施設側からの注意事項など

家宅への侵入は絶対行わない。共有スペースのみの利用。

## 津波避難ビルへの進入方法, 避難する場所など

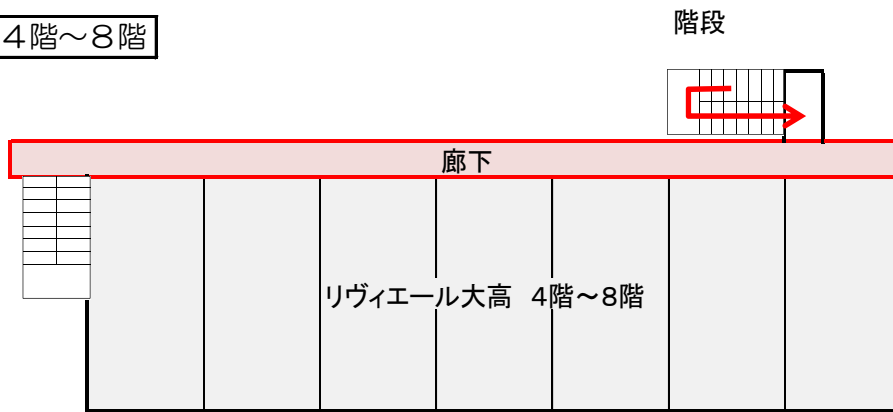


※各フロア面積を少数点以下端数処理で表記しているため、合計面積と合致しない場合があります

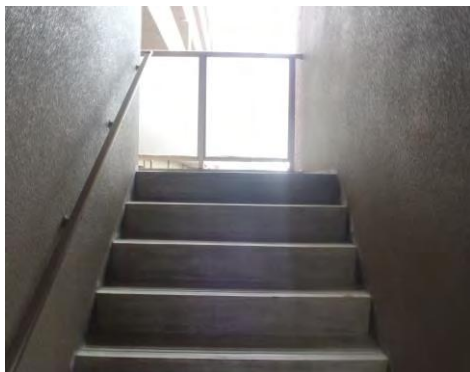
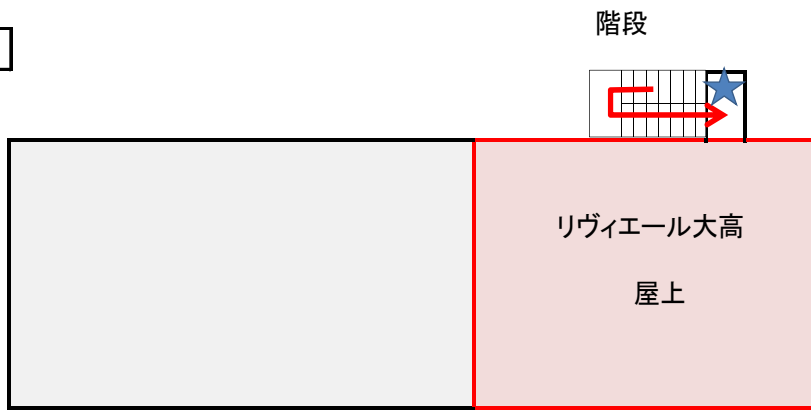
平成28年3月 時点 高知市地域防災推進課作成

# 津波避難ビルへの進入方法、避難する場所など

4階～8階



屋上



階段

- 避難場所
- 階段など上層階へのルート
- 資機材保管場所



廊下



屋上