

潮江小学校

施設の概要			
所在地	高知市百石町2丁目4-40	施設種類	学校
大 街	潮江	標 高	1.2m
小 学 校 区	潮江 小学校区	収容可能人数 (1人/㎡) ※	中舎： 878 人 : 人
避 難 場 所	中舎及び南舎屋上		南舎： 544 人 : 人
		合計： 1,422 人	
構 造 ， 階 層	鉄筋コンクリート造 3階建	訓練等実施時の問い合わせ先	088-832-7145



設置している資機材		南海トラフ巨大地震で想定される揺れと津波	
設置場所	北舎2階教材質	震度 6強	津波浸水予測：2~3m 津波到達予測時間：40~60分
ボート	1 トイレ処理剤 236	施設側からの注意事項など	
救命胴衣	4 アルミシート 1,570		
ヘルメット	4		
ロープ	1		
簡易トイレ	48 飲料水 356		
テント	48	避難が長期になる場合の対応として、できる限り早く授業が再開できる運用面の配慮をお願いしたい。	

津波避難ビルへの進入方法，避難する場所など

門①

外階段

門②

門③

← 敷地・建物へのルート

← 階段など上層階へのルート

■ 避難場所

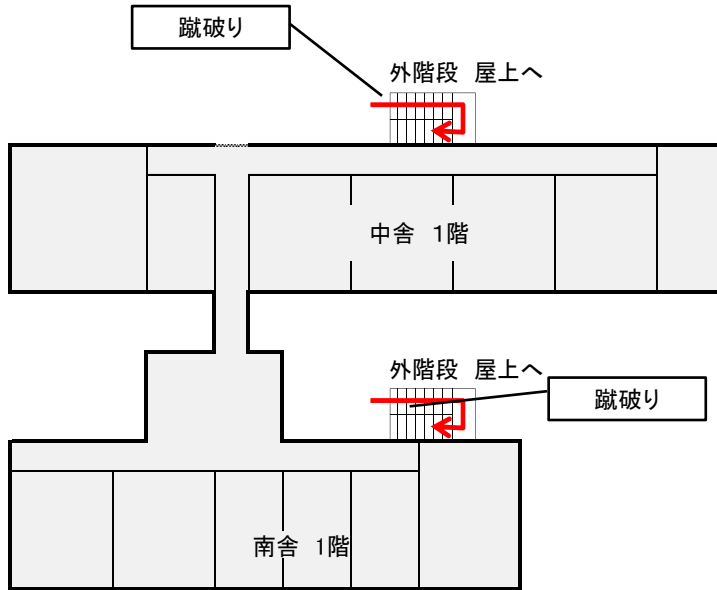
● 誘導灯

避難場所：屋上

※各フロア面積を少数点以下端数処理で表記しているため、合計面積と合致しない場合があります。 平成28年3月 時点 高知市地域防災推進課作成

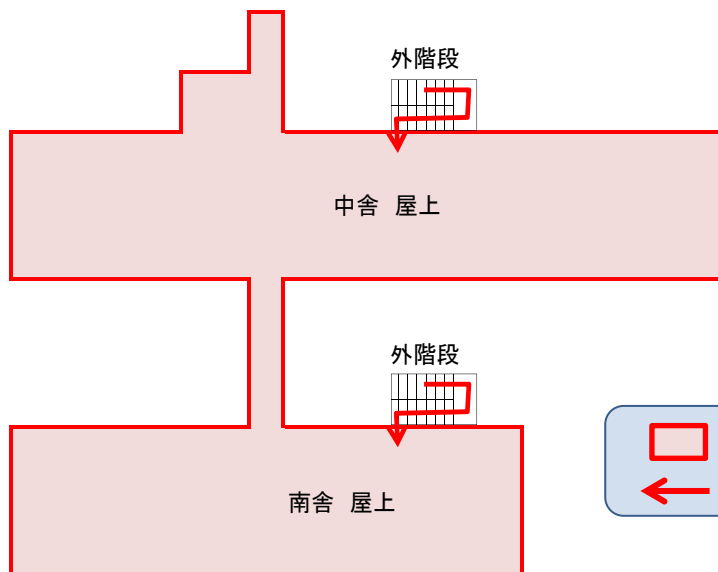
津波避難ビルへの進入方法、避難する場所など

1階



外階段

屋上



■ 避難場所
← 階段など上層階へのルート



中舎屋上



南舎屋上