

セントラルディーポ棧橋店（立体駐車場）

施設の概要

所在地	高知市棧橋通4丁目16-6	施設種類	立体駐車場	
大 街	潮江	標 高	1.0m	
小学校区	潮江 小学校区	収容可能人数	: 人	: 人
避難場所	立体駐車場4階以上	(1人/m) ※	: 人	: 人
		訓練等実施時の問い合わせ先	セントラルグループ本部 総務課 088-871-3308	
構造, 階層	鉄骨造 5階建			



設置している資機材

設置場所	屋上保管庫		
ボート	1	トイレ処理剤	187
救命胴衣	4	アルミシート	2,075
ヘルメット	4	トイレトペーパー	125
ロープ	1		
簡易トイレ	10	飲料水	58
テント	10	保管庫	4

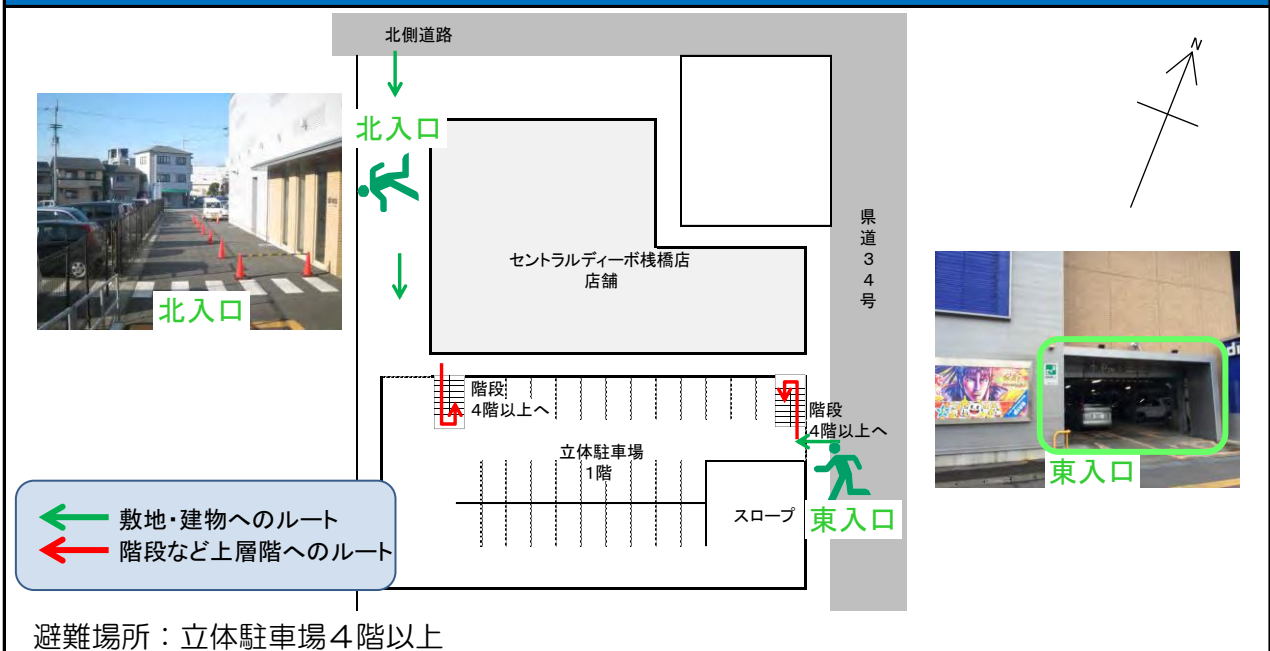
南海トラフ巨大地震で想定される揺れと津波

震度 6強	津波浸水予測: 3~5m
	津波到達予測時間: 40~60分

施設側からの注意事項など

有事の際、遊技しているお客様は玉箱管理よりも、避難最優先へのご協力とご理解を。

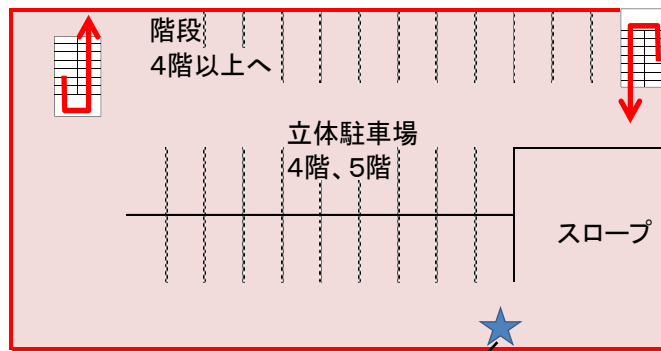
津波避難ビルへの進入方法、避難する場所など






*各フロア面積を少数点以下端数処理で表記しているため、合計面積と合致しない場合があります

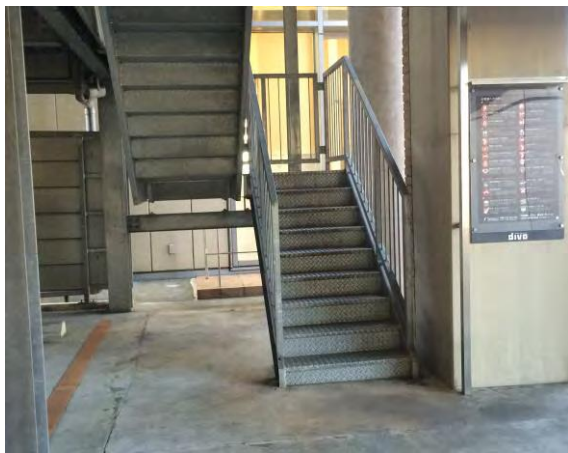
津波避難ビルへの進入方法、避難する場所など

4階、5階



屋上

-  避難場所
-  階段など上層階へのルート
-  資機材保管場所



階段



駐車場