

# (株) 轟組

## 施設の概要

所在地	高知市萩町1丁目5-13	施設種類	事務所等	
大 街	潮江	標 高	1.8m	
小 学 校 区	潮江東 小学校区	収容可能人数 (1人/m) ※	4階 :	599 人
避 難 場 所	4階ホール, 和室及びテラス		:	人
		訓練等実施時の 問い合わせ先	088-834-1011	
構造, 階層	鉄筋コンクリート造 4階建			

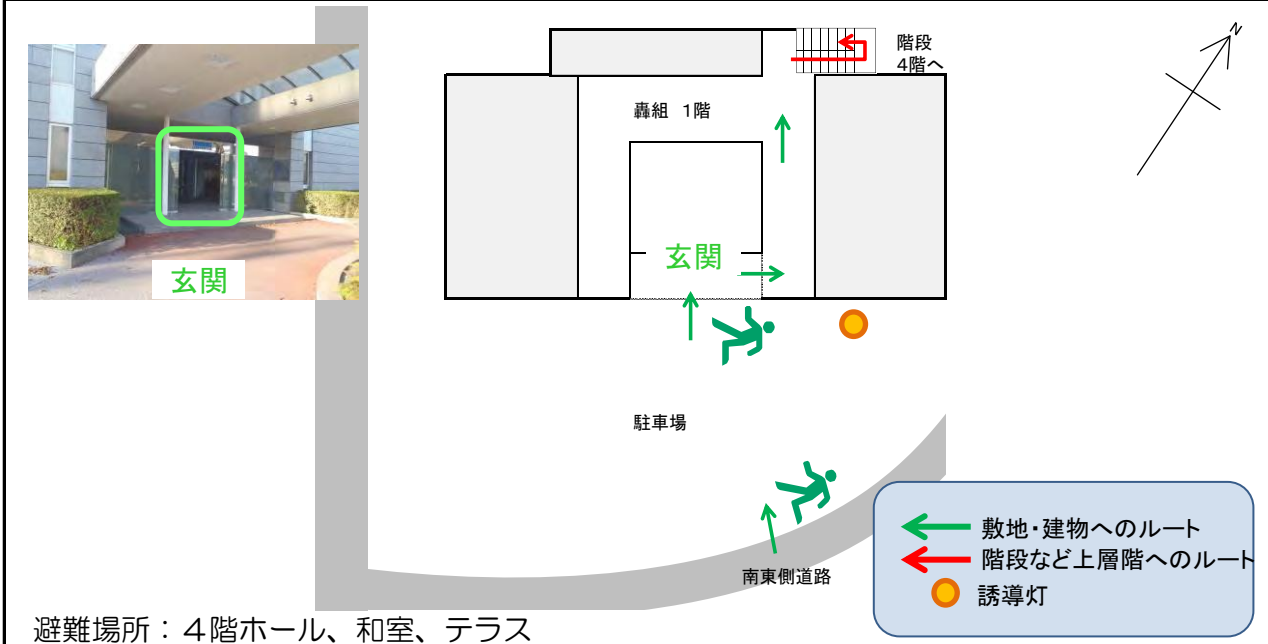


## 設置している資機材

設置場所	4階和室			南海トラフ巨大地震で想定される揺れと津波
ボート	1	トイレ処理剤	54	震度 7
救命胴衣	4	アルミシート	599	津波浸水予測 : 1~2m
ヘルメット	4	トイレトーパー	22	津波到達予測時間 : 30~40分
ロープ	1			<b>施設側からの注意事項など</b>
簡易トイレ	3			
テント	3			

避難スペースが4階ですので、建物内部の階段にて4階へ上がってください。

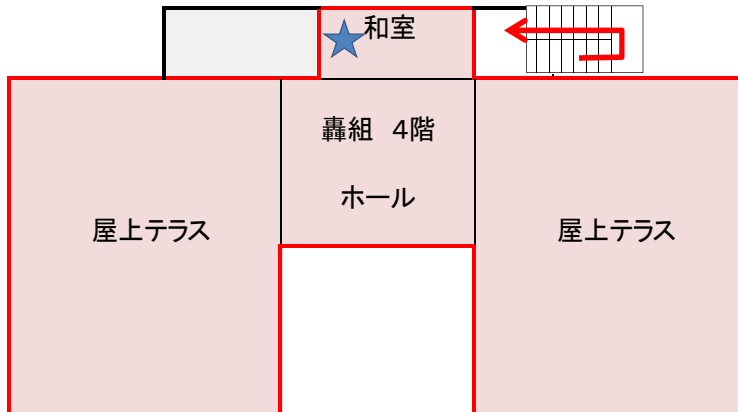
## 津波避難ビルへの進入方法, 避難する場所など



※各フロア面積を少数点以下端数処理で表記しているため、合計面積と合致しない場合があります。 平成28年3月 時点 高知市地域防災推進課作成

# 津波避難ビルへの進入方法, 避難する場所など

4階



階段

- 避難場所
- 階段など上層階へのルート
- 資機材保管場所



ホール



テラス