

潮江高橋病院 北棟

施設の概要

所在地	高知市土居町9-18	施設種類	福祉・病院
大 街	潮江	標 高	2.2m
小 学 校 区	潮江東 小学校区	収容可能人数 (1人/m ²) ※	6階： 73 人
避 難 場 所	6階：職員食堂および休憩室		合計： 73 人
		訓練等実施時の問い合わせ先	088-833-2700
構造，階層	鉄筋コンクリート造（一部鉄骨造） 6階建		



設置している資機材

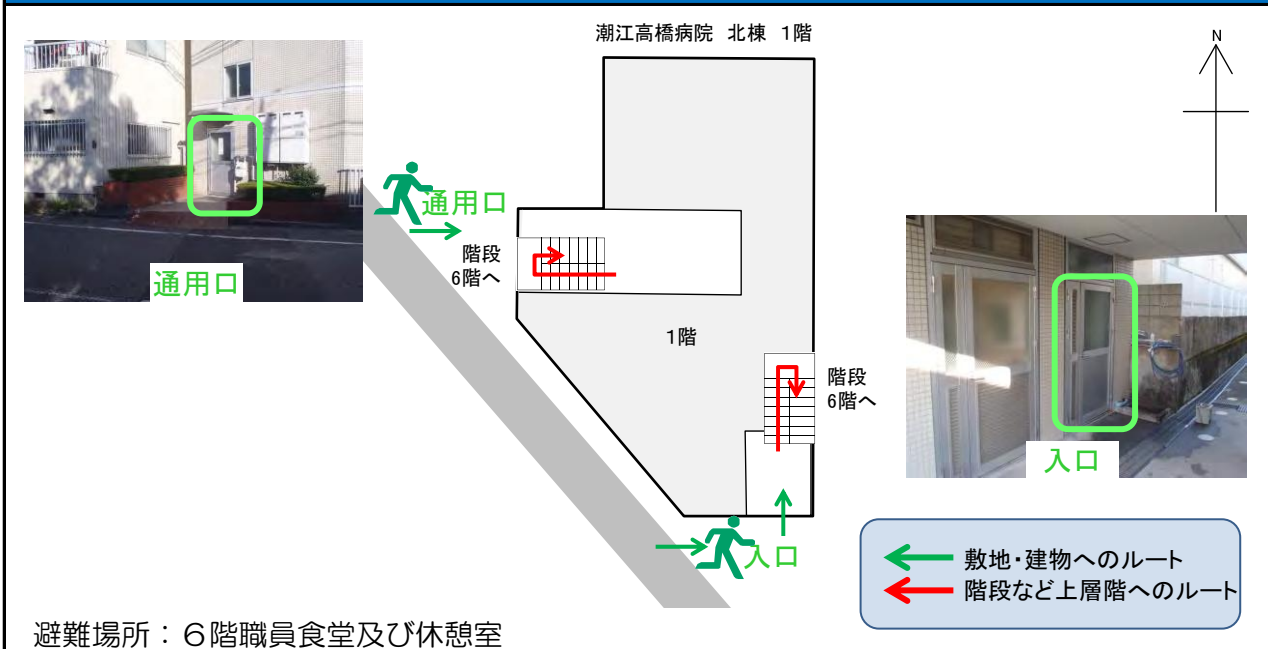
設置場所 4階会議室			
ボート	1	トイレ処理剤	7
救命胴衣	4	アルミシート	73
ヘルメット	4	トイレトペーパー	3
ロープ	1		
簡易トイレ	1		
テント	1		

南海トラフ巨大地震で想定される揺れと津波

震度 6強 津波浸水予測：1~2m
津波到達予測時間：40~60分

施設側からの注意事項など

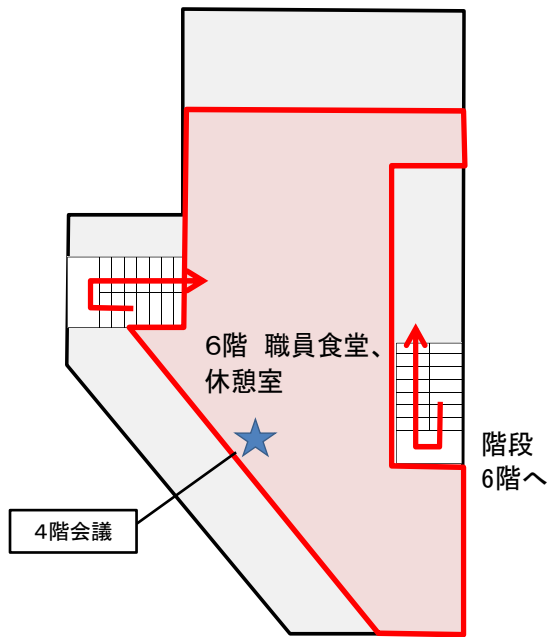
津波避難ビルへの進入方法，避難する場所など



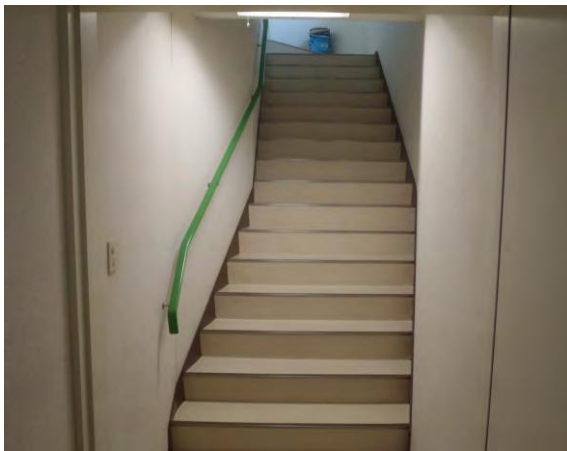
※各フロア面積を少数点以下端数処理で表記しているため、合計面積と合致しない場合があります

津波避難ビルへの進入方法、避難する場所など

6階



- 避難場所
- 階段など上層階へのルート
- 資機材保管場所



階段



職員食堂