

# 福留開発社屋

## 施設の概要

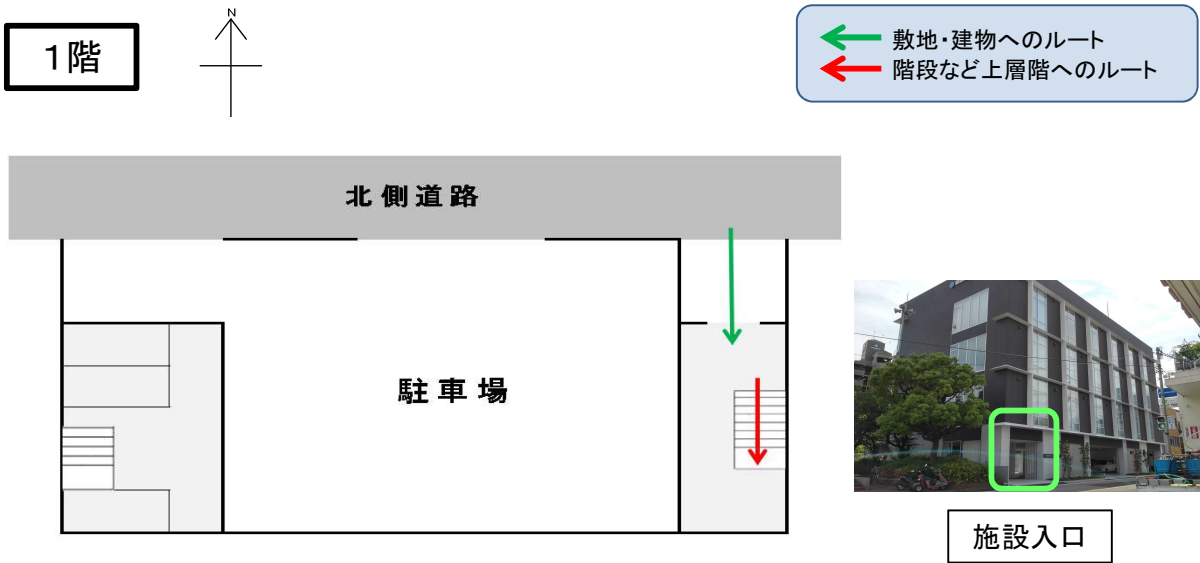
所在地	高知市南宝永町19番11号	施設種類	事務所等
大 街	下知	標 高	2.3m
小 学 校 区	昭和 小学校区	収容可能人数 (1人/m <sup>2</sup> ) ※	4階： 226 人      :      人
避 難 場 所	4階大会議室及びホール		:      人      :      人
構 造 , 階 層	鉄骨造                      4階建	訓練等実施時の 問い合わせ先	:      人 合計： 226 人



## 設置している資機材

設置場所	配備検討中	震度	6強
ボート		津波浸水予測	1~2m
救命胴衣		津波到達予測時間	40~60分
ヘルメット		施設側からの注意事項など	
ロープ			
簡易トイレ			
テント			

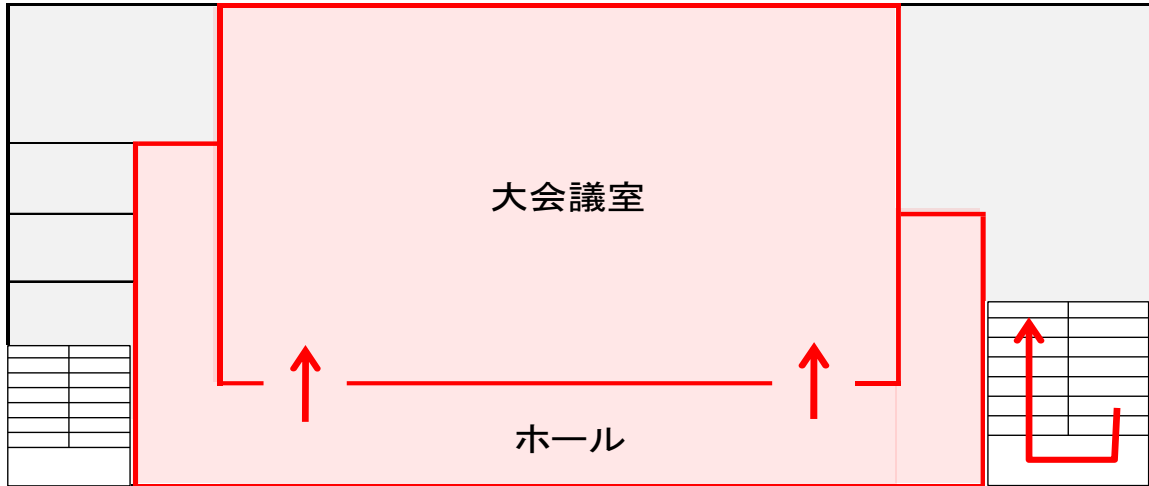
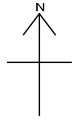
## 津波避難ビルへの進入方法、避難する場所など





※各フロア面積を少数点以下端数処理で表記しているため、合計面積と合致しない場合があります。 令和元年6月 時点 高知市地域防災推進課作成

津波避難ビルへの進入方法, 避難する場所など

4階



-  避難場所
-  階段など上層階へのルート



ホール



大会議室