

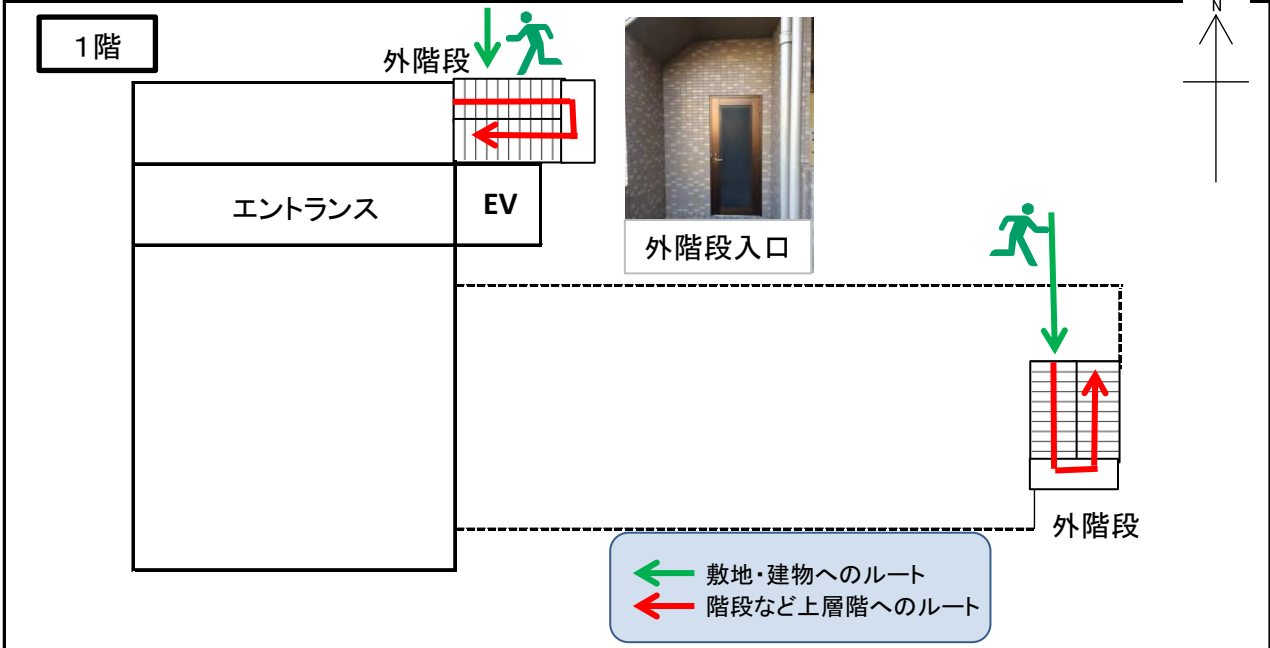
サーパス高須第3

施設の概要			
所在地	高知高須1丁目8-15	施設種類	分譲マンション
大 街	高須	標 高	0.9m
小 学 校 区	高須 小学校区	収容可能人数 (1人/m) ※	南棟：4階～9階各29人 東棟：4階～7階各69人
避難場所	南棟：4階から9階までの廊下 東棟：4階から7階までの廊下		合計： 450人
構造，階層	南棟：鉄骨鉄筋コンクリート造東棟：鉄筋コンクリート造 南棟：12階建東棟：7階建		
		訓練等実施時の問い合わせ先	



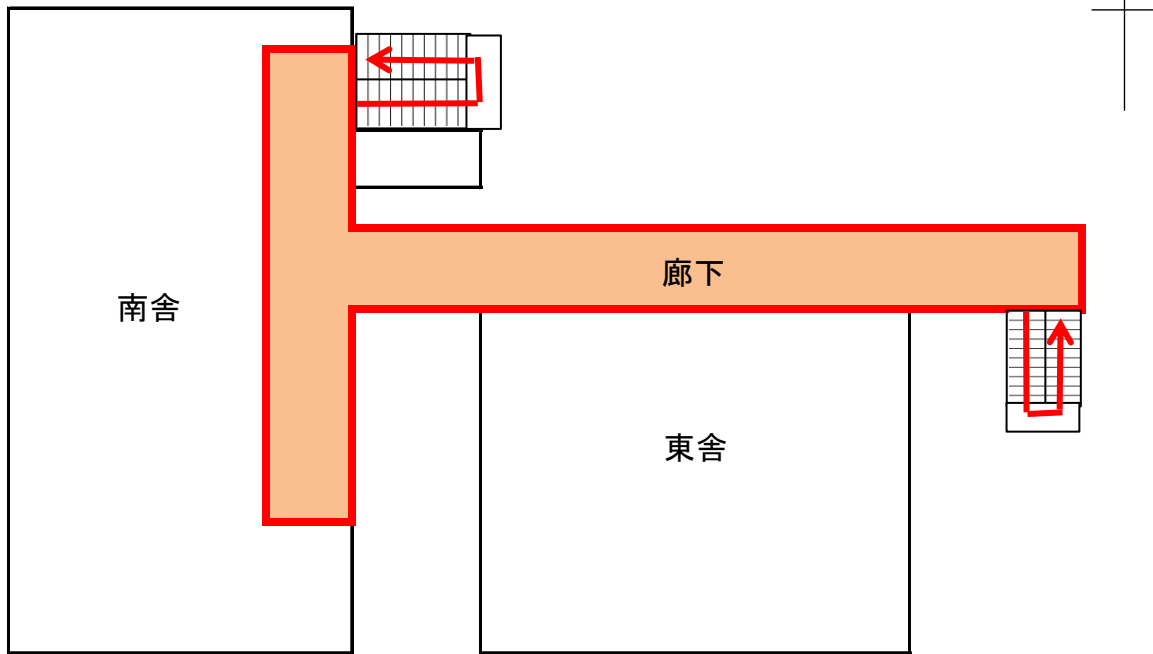
設置している資機材		南海トラフ巨大地震で想定される揺れと津波	
設置場所	4～11階エレベーターホール資機材ボックス	震度 7	津波浸水予測：2～3m 津波到達予測時間：40～60分
ボート	— トイレ処理剤 41	施設側からの注意事項など	
救命胴衣	— アルミシート 450		
ヘルメット	— トイレトペーパー 17		
ロープ	— 資機材ボックス 8		
簡易トイレ	2		
テント	2		

津波避難ビルへの進入方法，避難する場所など

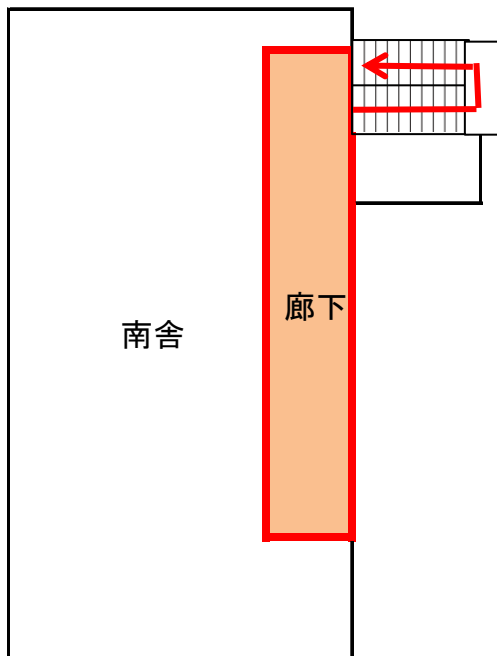


津波避難ビルへの進入方法、避難する場所など

4階～7階



8階～9階



避難場所
階段など上層階へのルート