

サーパス高須二番館

施設の概要

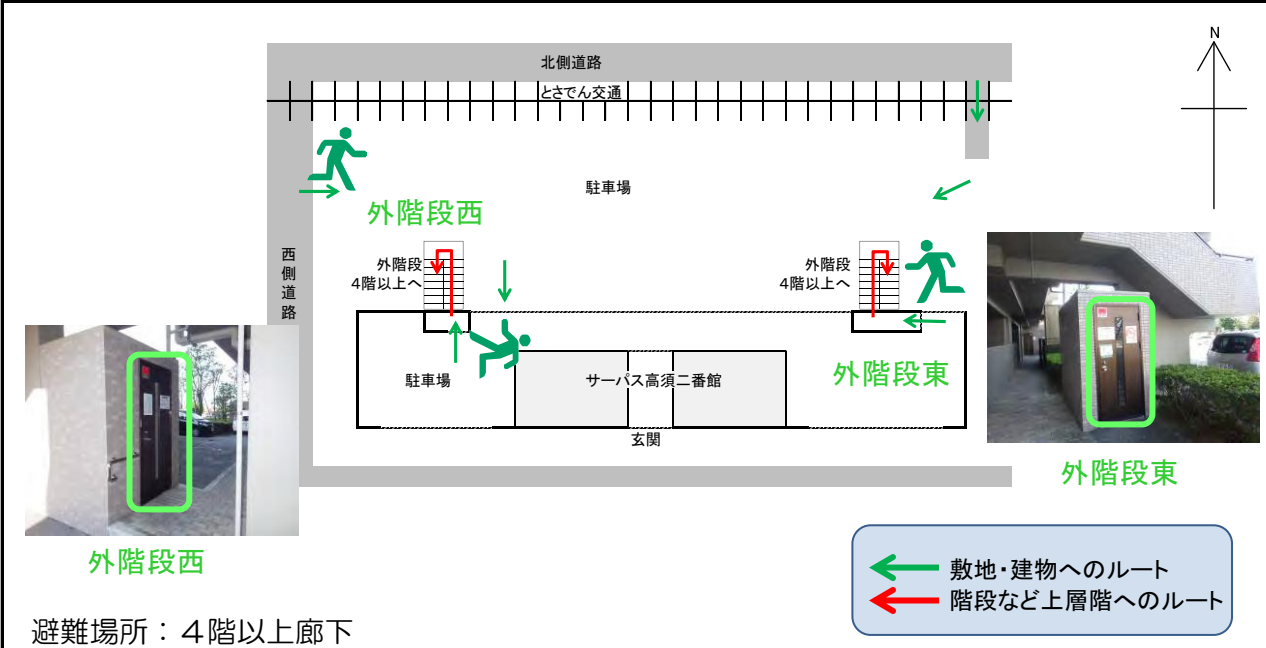
所在地	高知市高須三丁目14-31	施設種類	分譲マンション	
大 街	高須	標 高	1.2m	
小 学 校 区	高須 小学校区	収容可能人数	:	人
避難場所	4階以上廊下	(1人/m ²) ※	:	人
			:	人
構造, 階層	鉄筋コンクリート造 10階建	訓練等実施時の問い合わせ先	:	人
			合計:	413 人



設置している資機材

設置場所	最上階階段踊り場			南海トラフ巨大地震で想定される揺れと津波
ボート		トイレ処理剤	24	震度 7
救命胴衣		アルミシート	413	津波浸水予測: 2~3m
ヘルメット				津波到達予測時間: 40~60分
ロープ				施設側からの注意事項など
簡易トイレ	1			
テント	1	保管庫	1	

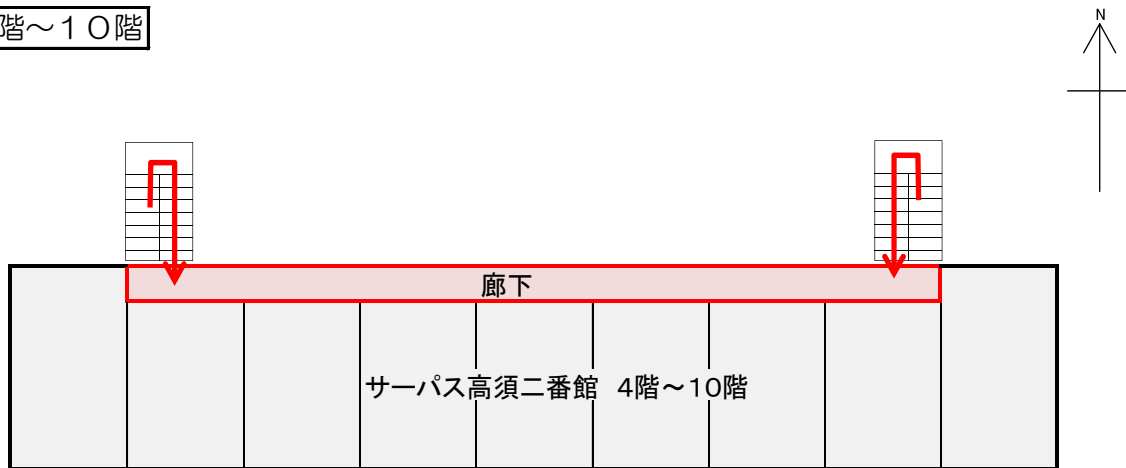
津波避難ビルへの進入方法, 避難する場所など



※各フロア面積を少数点以下端数処理で表記しているため、合計面積と合致しない場合があります。 平成28年3月 時点 高知市地域防災推進課作成

津波避難ビルへの進入方法，避難する場所など

4階～10階



避難場所

階段など上層階へのルート



廊下