

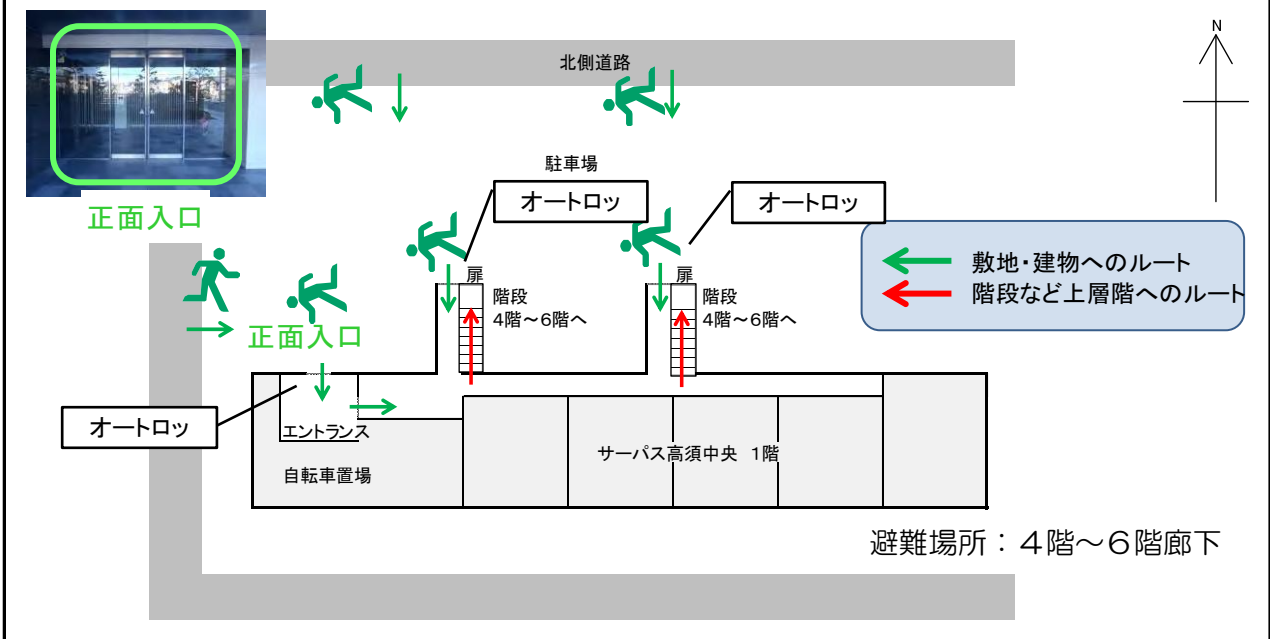
サーパス高須中央

施設の概要			
所在地	高知市高須1丁目16-2	施設種類	分譲マンション
大 街	高須	標 高	0.6m
小 学 校 区	高須 小学校区	収容可能人数 (1人/m) ※ 訓練等実施時の 問い合わせ先	4階： 50人 : 人
避 難 場 所	4階から6階の廊下		5階： 50人 : 人
構造, 階層	鉄筋コンクリート造 10階建	6階： 50人	合計： 150人



設置している資機材		南海トラフ巨大地震で想定される揺れと津波	
設置場所	8階屋上保管庫	震度 7	津波浸水予測：2~3m 津波到達予測時間：40~60分
ボート	1 トイレ処理剤 14	施設側からの注意事項など	
救命胴衣	4 アルミシート 150		
ヘルメット	4 トイレレットペーパー 6		
ロープ	1		
簡易トイレ	1		
テント	1 保管庫 1		

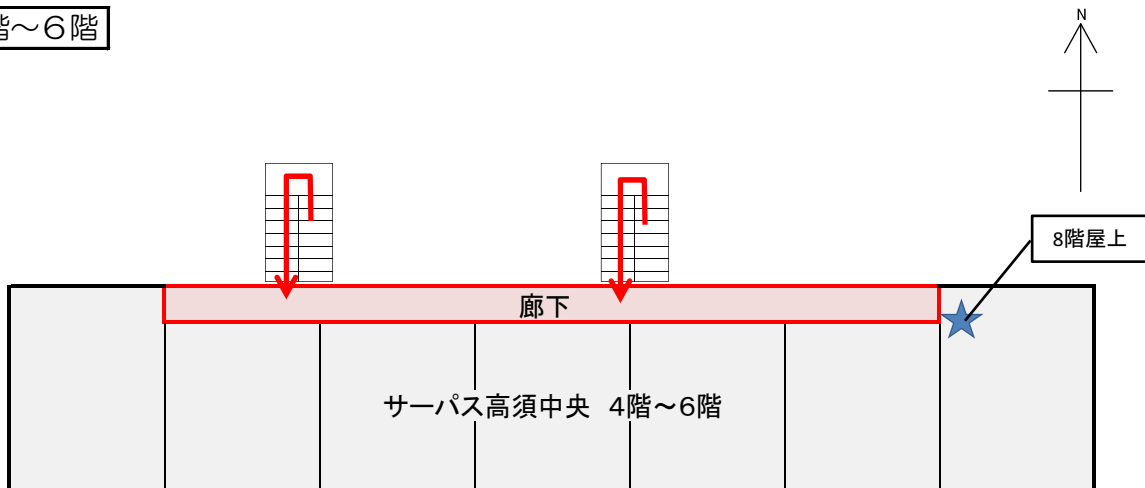
津波避難ビルへの進入方法, 避難する場所など






※各フロア面積を少数点以下端数処理で表記しているため、合計面積と合致しない場合があります

津波避難ビルへの進入方法、避難する場所など

4階～6階



-  避難場所
-  階段など上層階へのルート
-  資機材保管場所



階段



廊下