

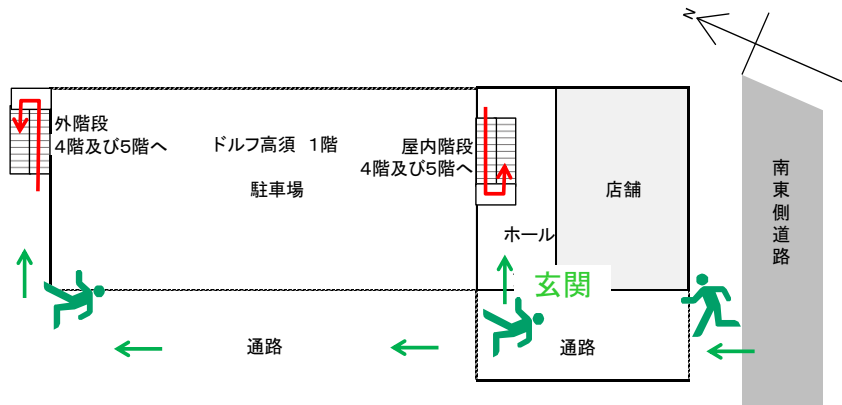
# ドルフ高須

| 施設の概要   |               |                    |                          |
|---------|---------------|--------------------|--------------------------|
| 所在地     | 高知市高須新木1-29   | 施設種類               | 賃貸マンション                  |
| 大 街     | 高須            | 標 高                | 1.0m                     |
| 小 学 校 区 | 高須 小学校区       | 収容可能人数<br>(1人/m) ※ | 4階： 73人 : 人              |
| 避 難 場 所 | 4階および5階廊下     |                    | 5階： 73人 : 人              |
| 構造, 階層  | 鉄筋コンクリート造 5階建 | 訓練等実施時の問い合わせ先      | (株)セムハウス<br>088-803-7888 |



| 設置している資機材 |                | 南海トラフ巨大地震で想定される揺れと津波 |                                |
|-----------|----------------|----------------------|--------------------------------|
| 設置場所      | 2階~3階踊り場倉庫     | 震度 7                 | 津波浸水予測：2~3m<br>津波到達予測時間：40~60分 |
| ボート       | 1 トイレ処理剤 14    | 施設側からの注意事項など         |                                |
| 救命胴衣      | 4 アルミシート 146   |                      |                                |
| ヘルメット     | 4 トイレレットペーパー 6 |                      |                                |
| ロープ       | 1              |                      |                                |
| 簡易トイレ     | 1              |                      |                                |
| テント       | 1              |                      |                                |

## 津波避難ビルへの進入方法, 避難する場所など



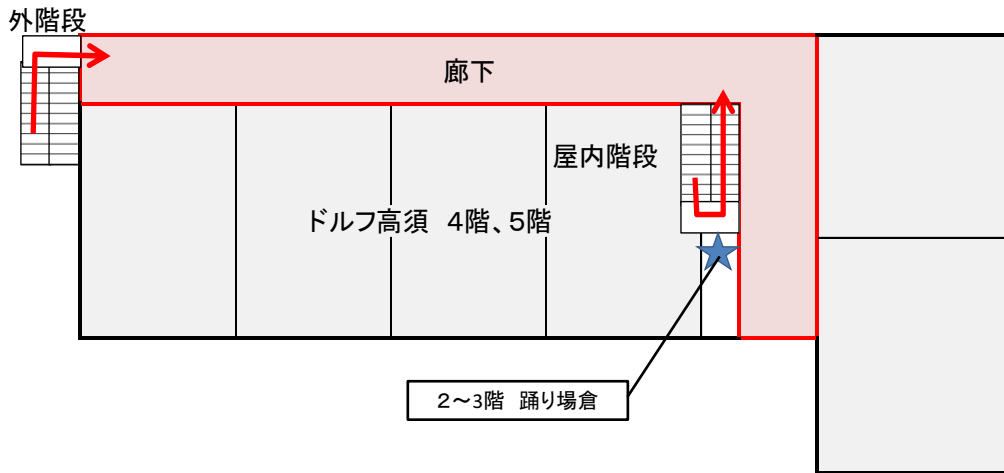
- ← 敷地・建物へのルート
- ← 階段など上層階へのルート




避難場所：4,5階廊下

※各フロア面積を少数点以下端数処理で表記しているため、合計面積と合致しない場合があります

# 津波避難ビルへの進入方法、避難する場所など

4、5階



-  避難場所
-  階段など上層階へのルート
-  資機材保管場所



廊下