

マンションベスタ

| 施設の概要 | | | |
|---------|---------------|--------------------|---------|
| 所在地 | 高知市高須2丁目3-21 | 施設種類 | 賃貸マンション |
| 大 街 | 高須 | 標 高 | 0.8m |
| 小 学 校 区 | 高須 小学校区 | 収容可能人数 (1人/m) ※ | 4階： 62人 |
| 避難場所 | 4階廊下 | | ： |
| | | ： | 人 |
| 構造，階層 | 鉄筋コンクリート造 4階建 | 訓練等実施時の問い合わせ先 | 合計： 62人 |



| 設置している資機材 | | 南海トラフ巨大地震で想定される揺れと津波 | |
|--------------|----------------|----------------------|-----------------|
| 設置場所 | 4階階段踊り場 | 震度 7 | 津波浸水予測：2~3m |
| ボート | 1 トイレ処理剤 6 | | 津波到達予測時間：40~60分 |
| 施設側からの注意事項など | | | |
| 救命胴衣 | 4 アルミシート 62 | 各戸には許可なく入らないでください。 | |
| ヘルメット | 4 トイレレットペーパー 3 | | |
| ロープ | 1 救助サイン用資機材 1 | | |
| 簡易トイレ | 1 | | |
| テント | 1 | | |

津波避難ビルへの進入方法，避難する場所など

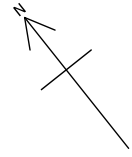
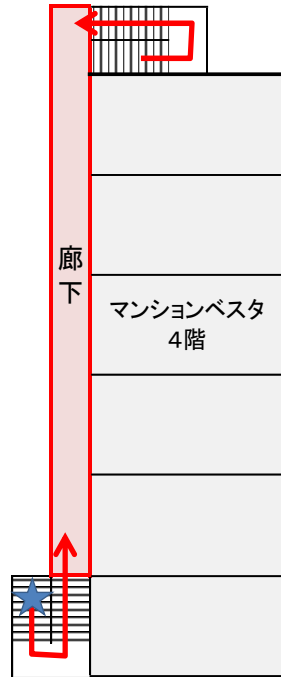
入口

避難場所：4階廊下

※各フロア面積を少数点以下端数処理で表記しているため、合計面積と合致しない場合があります

津波避難ビルへの進入方法, 避難する場所など

4階



- ← 敷地・建物へのルート
- ← 階段など上層階へのルート
- ★ 資機材保管場所



廊下