

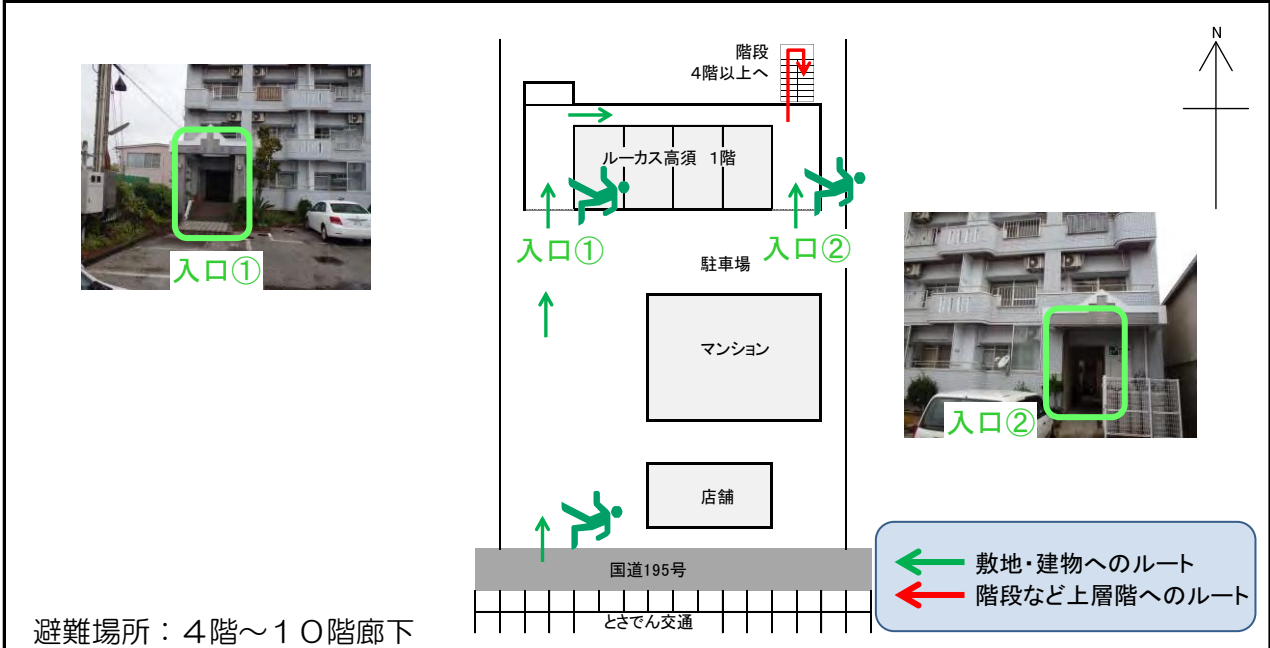
ルーカス高須

施設の概要			
所在地	高知市葛島1丁目10-68	施設種類	賃貸マンション
大 街	高須	標 高	0.8m
小 学 校 区	高須 小学校区	収容可能人数	4~10階：各30人
避難場所	4階~10階廊下		(1人/m) ※
構造, 階層	鉄筋コンクリート造 10階建	訓練等実施時の問い合わせ先	リアルホーム(有) 088-882-1990



設置している資機材				南海トラフ巨大地震で想定される揺れと津波	
設置場所	10階階段踊り場保管庫内			震度 7	津波浸水予測：2~3m
ボート	1	トイレ処理剤	20		津波到達予測時間：20~30分
施設側からの注意事項など					
救命胴衣	4	アルミシート	214		
ヘルメット	4	トイレトペーパー	8		
ロープ	1	救助サイン用資機材	1		
簡易トイレ	1				
テント	1	保管庫	1		

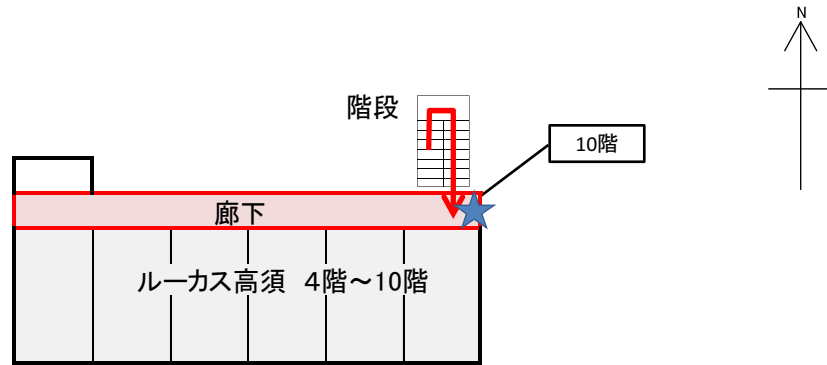
津波避難ビルへの進入方法, 避難する場所など



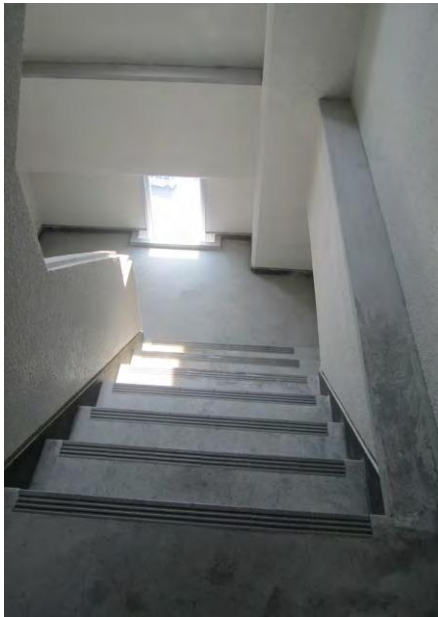
※各フロア面積を少数点以下端数処理で表記しているため、合計面積と合致しない場合があります。 平成28年3月 時点 高知市地域防災推進課作成

津波避難ビルへの進入方法, 避難する場所など

4階～10階



- 避難場所
- 階段など上層階へのルート
- 資機材保管場所



階段



廊下