

三里中学校

施設の概要			
所在地	高知市仁井田3363	施設種類	学校
大 街	三里	標 高	9.3m
小 学 校 区	三里 小学校区	収容可能人数 (1人/m) ※	中舎4階: 413人 : 人
避難場所	中舎4階および屋上 南舎4階廊下及び教室		中舎屋上: 623人 : 人
		南舎4階: 409人 合計: 1,446人	
構造, 階層	鉄筋コンクリート造 4階建	訓練等実施時の問い合わせ先	088-847-0291



設置している資機材		南海トラフ巨大地震で想定される揺れと津波	
設置場所	中舎4階柔道室	震度 7	津波浸水予測: 3~5m 津波到達予測時間: 30~40分
ボート	トイレ処理剤 206	施設側からの注意事項など	
救命胴衣	アルミシート		
ヘルメット			
ロープ			
簡易トイレ	24		
テント	24		

津波避難ビルへの進入方法, 避難する場所など

北門

北門

玄関

中舎4階・屋上

南舎4階

南門

自動解錠装置付キーボックス

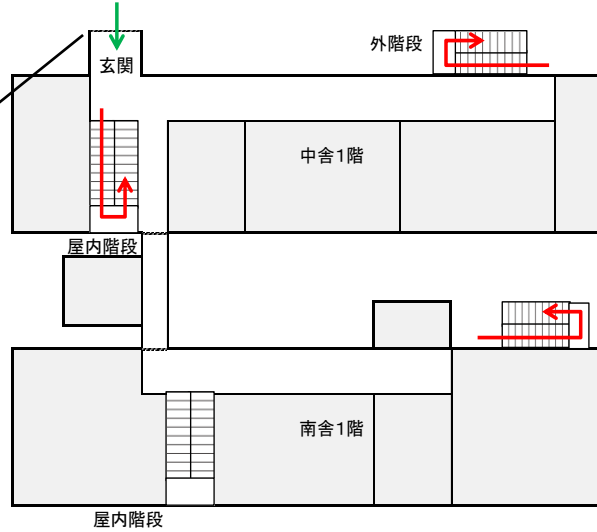
■ 避難場所
← 敷地・建物へのルート
● 誘導灯

※各フロア面積を少数点以下端数処理で表記しているため、合計面積と合致しない場合があります。 平成28年3月 時点 高知市地域防災推進課作成

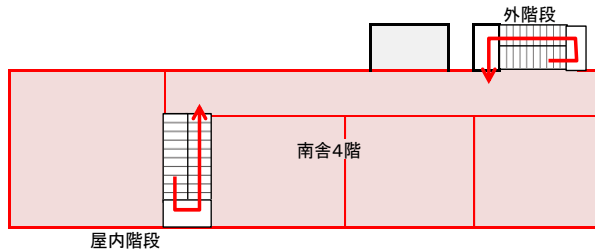
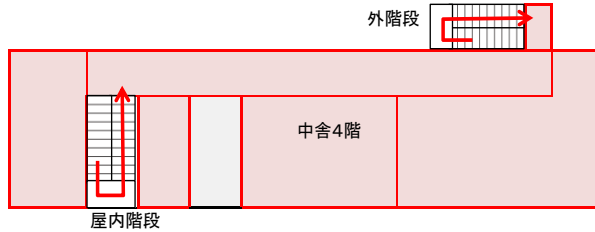
津波避難ビルへの進入方法、避難する場所など

1階

自動解錠装置
付キーボックス



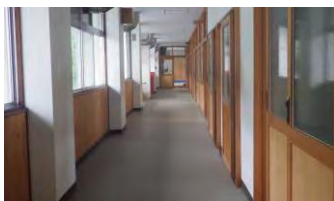
4階



屋上



避難場所
← 階段など上層階へのルート
← 敷地・建物へのルート



廊下



教室



屋上