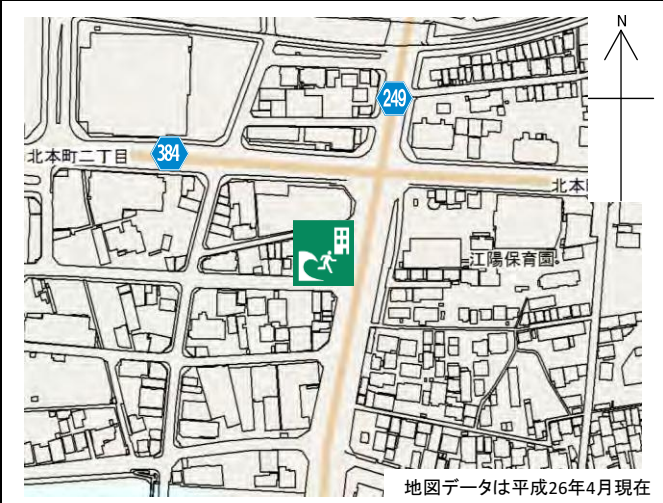


# 高知さくらホテル

## 施設の概要

所在地	高知市北本町2丁目3-11	施設種類	ホテル			
大 街	江ノ口	標 高	1.1m			
小 学 校 区	江陽 小学校区	収容可能人数 (1人/m <sup>2</sup> ) ※	4階 :	25 人	:	人
避難場所	4階廊下およびベランダ, 5階廊下, 屋上		5階 :	13 人	:	人
		屋上 :	15 人	合計 :	54 人	
構造, 階層	鉄骨造 5階建	訓練等実施時の問い合わせ先	088-882-5021			



## 設置している資機材

設置場所		5階倉庫	
ボート	1	トイレ処理剤	5
救命胴衣	4	アルミシート	54
ヘルメット	4	トイレトーパー	2
ロープ	1		
簡易トイレ	1		
テント	1		

南海トラフ巨大地震で想定される揺れと津波  
震度 6強 津波浸水予測 : 2~3m  
津波到達予測時間 : 60分以上

## 施設側からの注意事項など

## 津波避難ビルへの進入方法, 避難する場所など

北側道路

高知さくらホテル  
1階 駐車場

店舗

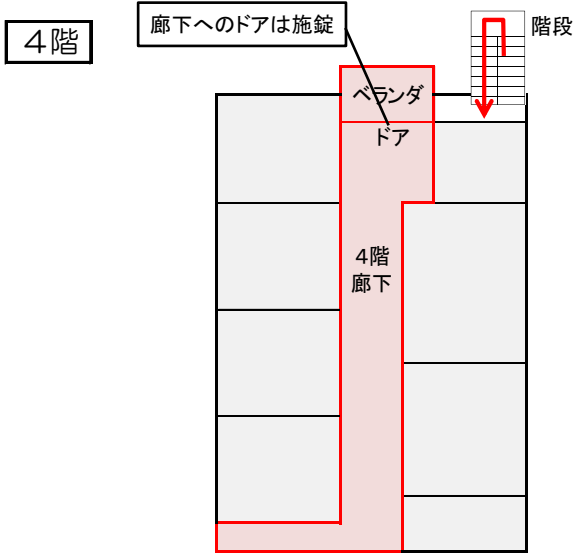
入口

← 敷地・建物へのルート  
← 階段など上層階へのルート

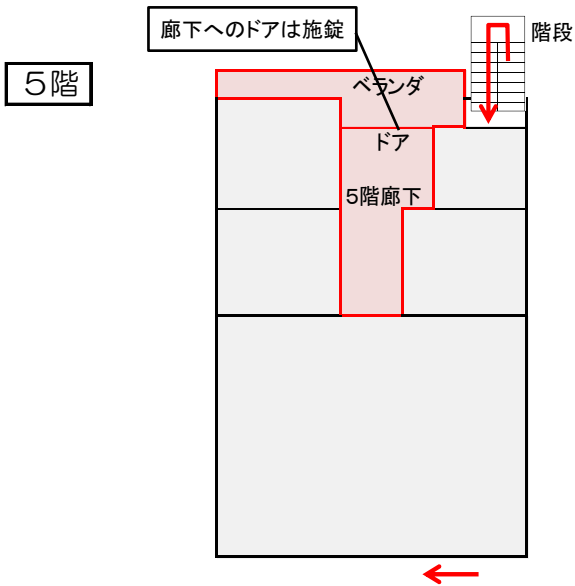
避難場所 : 4階、5階、屋上

※各フロア面積を少数点以下端数処理で表記しているため、合計面積と合致しない場合があります。 平成28年3月 時点 高知市地域防災推進課作成

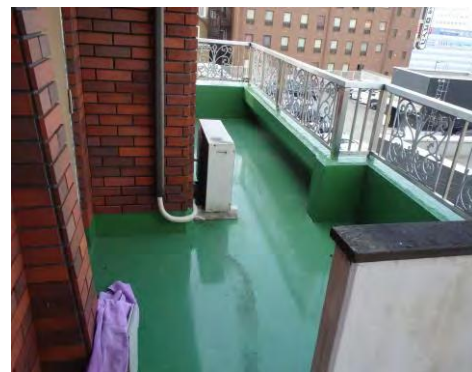
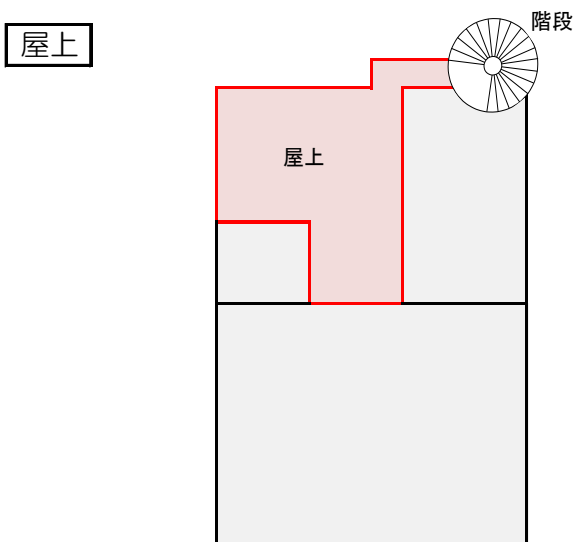
# 津波避難ビルへの進入方法, 避難する場所など



階段



廊下



ベランダ

避難場所

階段など上層階へのルート

Detailed description: A legend box containing a red square icon for '避難場所' (Evacuation location) and a red arrow icon for '階段など上層階へのルート' (Route to upper floors such as stairs).