

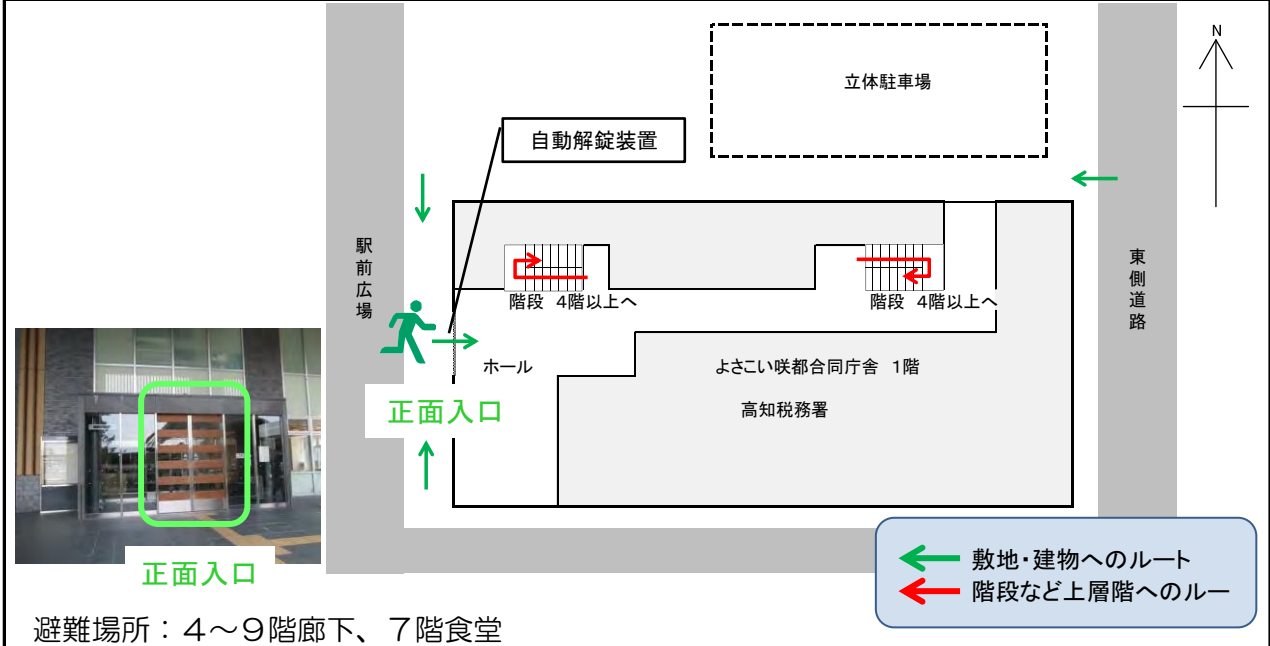
高知よさこい咲都合同庁舎

施設の概要			
所在地	高知市栄田町2丁目2-10	施設種類	事務所等
大 街	江ノ口	標 高	1.1m
小 学 校 区	江陽 小学校区	収容可能人数	4階：129人、5階：132人、6階：129人、7階：279人、8階：126人、9階：130人
避難場所	4～9階廊下，7階食堂	(1人/m) ※	合計： 927 人
構造，階層	鉄骨造一部鉄骨鉄筋コンクリート造 10階建	訓練等実施時の問い合わせ先	高知財務事務所 総務課 088-822-9177



設置している資機材		南海トラフ巨大地震で想定される揺れと津波	
設置場所	7階食堂，7階共用室（水）	震度	6強
ボート	1 トイレ処理剤 84	津波浸水予測	1～2m
救命胴衣	4 アルミシート 927	津波到達予測時間	60分以上
ヘルメット	4 トイレレットペーパー 34	施設側からの注意事項など	
ロープ	1		
簡易トイレ	5 飲料水 100		
テント	5		
事務室への入室はご遠慮願います。			

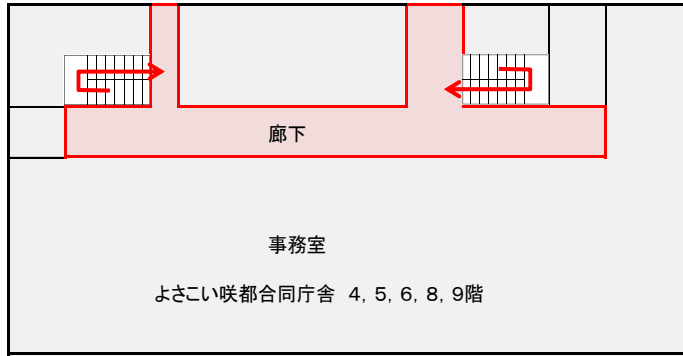
津波避難ビルへの進入方法，避難する場所など



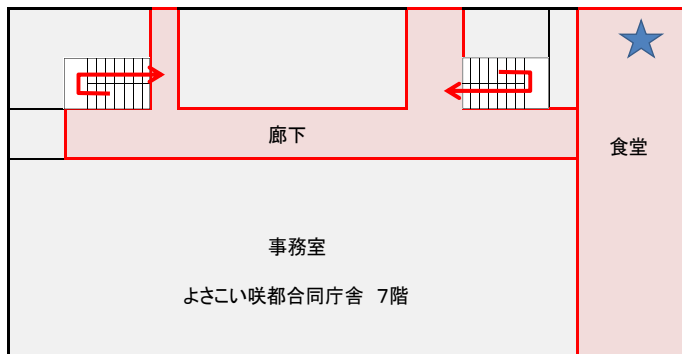
*各フロア面積を少数点以下端数処理で表記しているため、合計面積と合致しない場合があります

津波避難ビルへの進入方法、避難する場所など

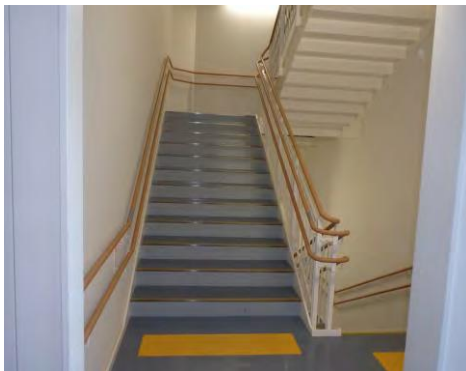
4, 5, 6, 8, 9階



7階



- 避難場所
- 階段など上層階へのルート
- 資機材保管場所



階段



廊下



食堂