

更生保護施設高坂寮

施設の概要

所在地	高知市北本町1丁目3-3	施設種類	事務所等	
大 街	高知街	標 高	1.6m	
小 学 校 区	江ノ口 小学校区	収容可能人数 (1人/m ²) ※	4階 : 80人	: 人
避 難 場 所	4階廊下及びテラス		: 人	: 人
構 造 , 階 層	鉄筋コンクリート造 4階建	訓練等実施時の 問い合わせ先	: 人	合計 : 80人



設置している資機材

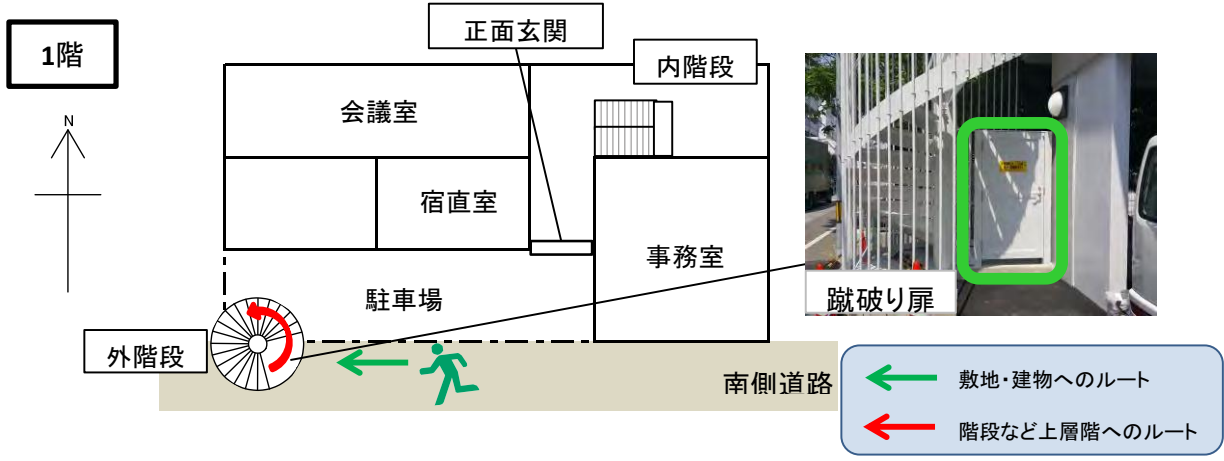
設置場所		配備検討中	
ボート		トイレ処理剤	
救命胴衣		アルミシート	
ヘルメット			
ロープ			
簡易トイレ			
テント			

南海トラフ巨大地震で想定される揺れと津波

震度 6強 津波浸水予測 : 1~2m
津波到達予測時間 : 60分以上

利用上の注意事項など

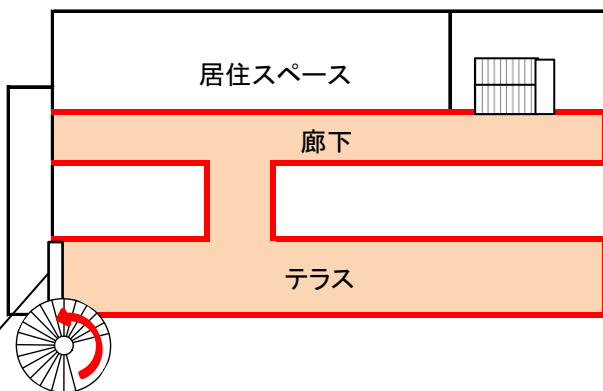
津波避難ビルへの進入方法, 避難する場所など



※各フロア面積を少数点以下端数処理で表記しているため、合計面積と合致しない場合があります。

津波避難ビルへの進入方法、避難する場所など

4階



避難場所 (Evacuation Shelter) - Indicated by a red outline in the diagram.

階段など上層階へのルート (Route to upper floors such as stairs) - Indicated by a red arrow in the diagram.



廊下



テラス