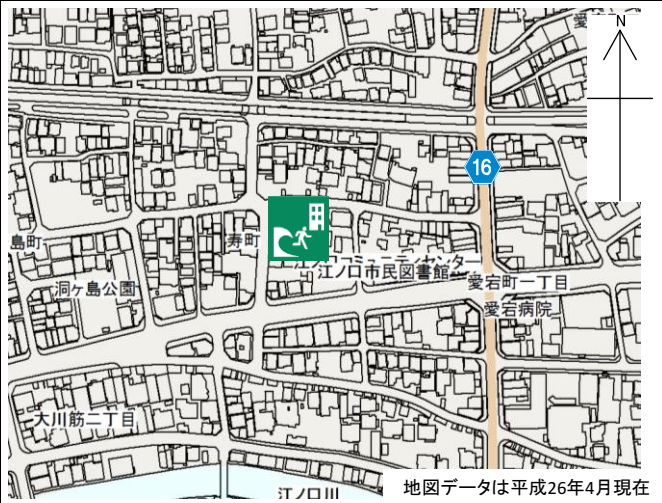


木村病院

施設の概要

所在地	高知市寿町8-8	施設種類	福祉・病院
大 街	江ノ口	標 高	1.4m
小 学 校 区	江ノ口 小学校区	収容可能人数 (1人/m) ※	3階屋上 : 48人 : 人
避 難 場 所	3階屋上及び4階屋上		4階屋上 : 182人 : 人
		合計 : 231人	
構造, 階層	鉄筋コンクリート造 5階建	訓練等実施時の問い合わせ先	088-822-7231



設置している資機材

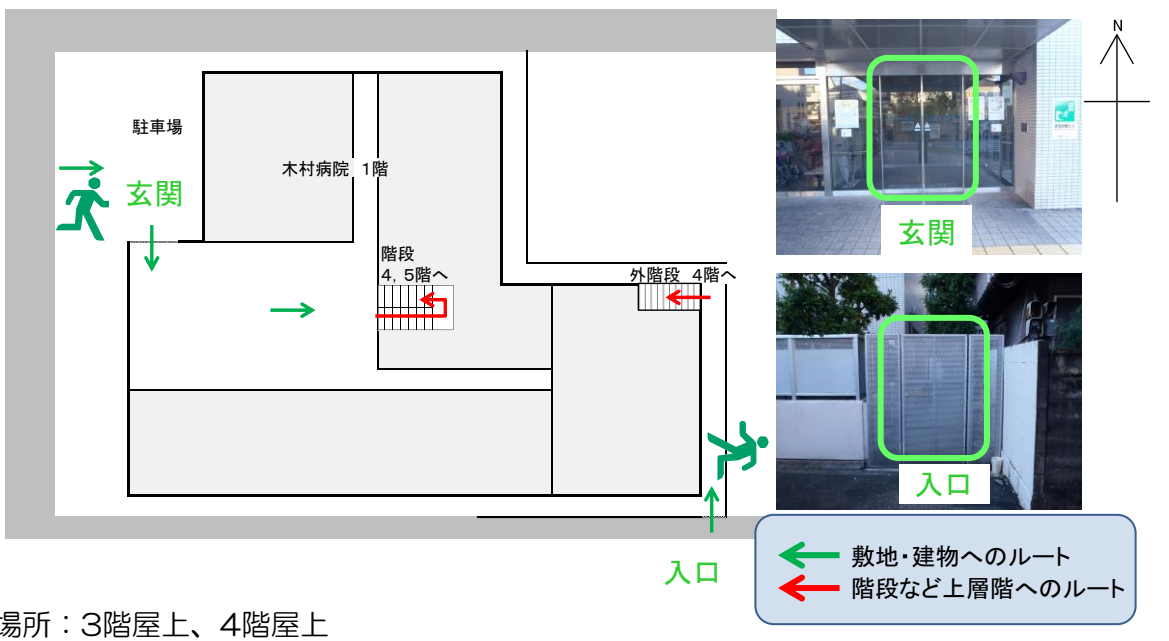
設置場所 5階屋上保管庫			
ボート	1	トイレ処理剤	21
救命胴衣	4	アルミシート	231
ヘルメット	4	トイレトパーパー	9
ロープ	1		
簡易トイレ	1		
テント	1	保管庫	1

南海トラフ巨大地震で想定される揺れと津波
震度 6強 津波浸水予測 : 1~2m
津波到達予測時間 : 60分以上

施設側からの注意事項など

入院スペースへの立入はご遠慮いただきたい。

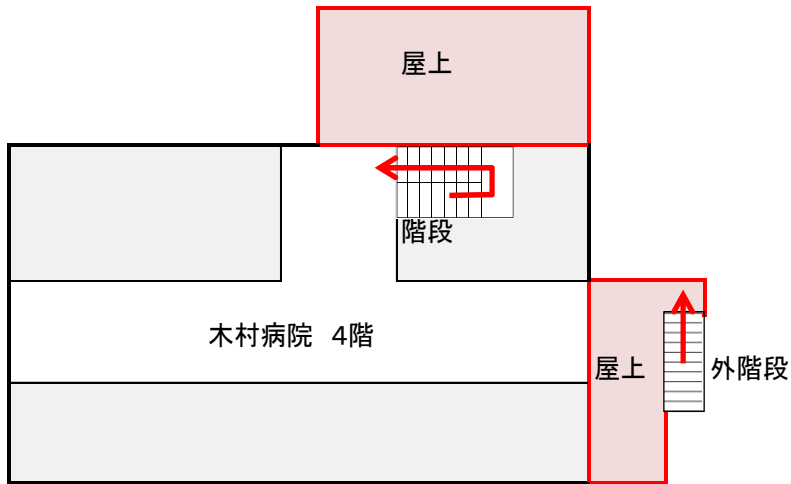
津波避難ビルへの進入方法, 避難する場所など



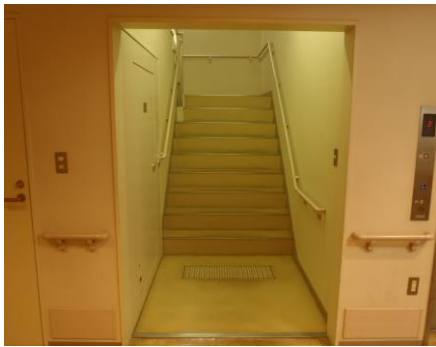
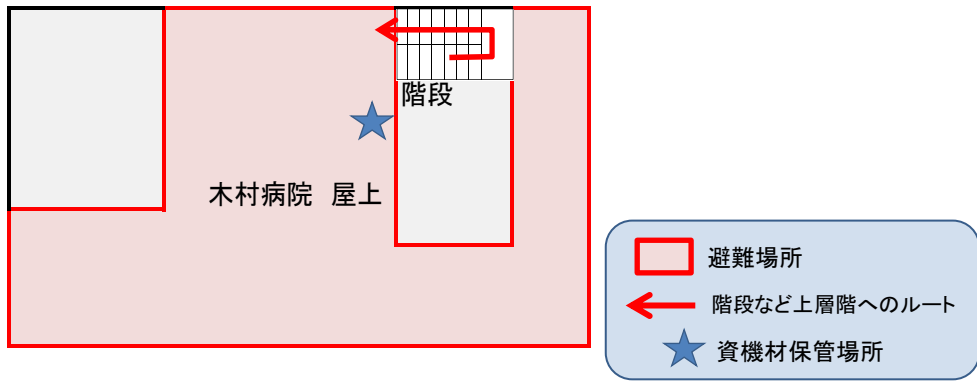
避難場所 : 3階屋上、4階屋上

津波避難ビルへの進入方法、避難する場所など

4階（3階屋上）



屋上（4階屋上）



階段



屋上



屋上