

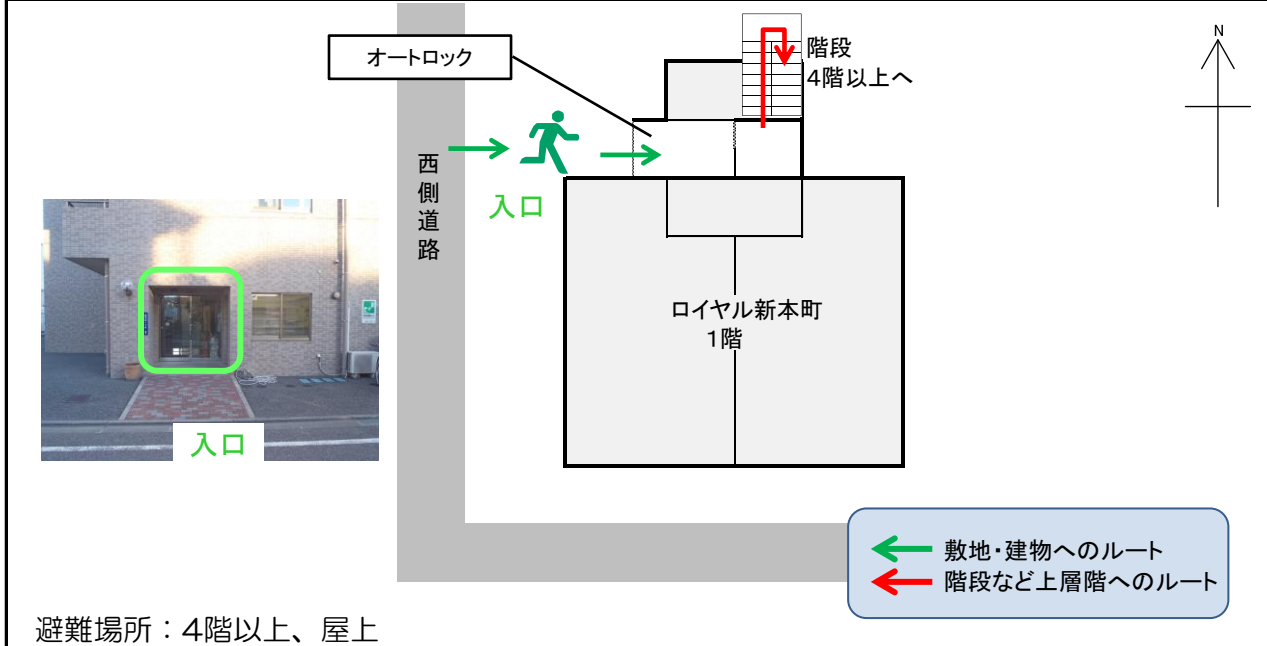
# ロイヤル新本町

施設の概要			
所在地	高知市新本町1丁目3-2	施設種類	賃貸マンション
大 街	江ノ口	標 高	1.3m
小 学 校 区	江ノ口 小学校区	収容可能人数 (1人/m) ※ 訓練等実施時の 問い合わせ先	4階： 20人 7階： 2人
避 難 場 所	4階以上廊下及びエレベーターホール、屋上		5階： 20人 8階： 139人
		6階： 2人 合計： 185人	
構造、階層	鉄筋コンクリート造 8階建		



設置している資機材		南海トラフ巨大地震で想定される揺れと津波	
設置場所	7階階段室（所有者宅内）	震度 6強	津波浸水予測：2~3m 津波到達予測時間：60分以上
ボート	1 トイレ処理剤 17	施設側からの注意事項など	
救命胴衣	4 アルミシート 185		
ヘルメット	4 トイレレットペーパー 7		
ロープ	1		
簡易トイレ	1		
テント	1		
避難エリアは7階と屋上です。			

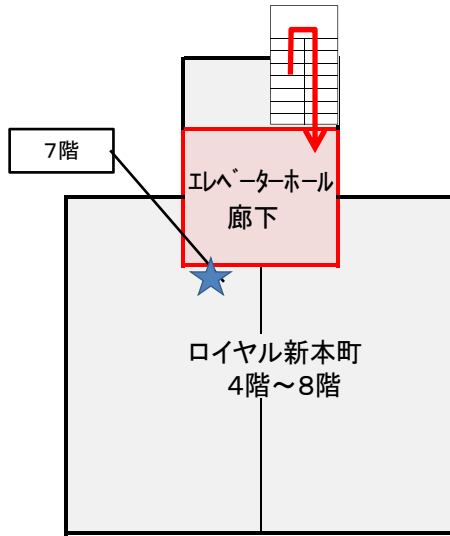
## 津波避難ビルへの進入方法、避難する場所など



※各フロア面積を少数点以下端数処理で表記しているため、合計面積と合致しない場合があります

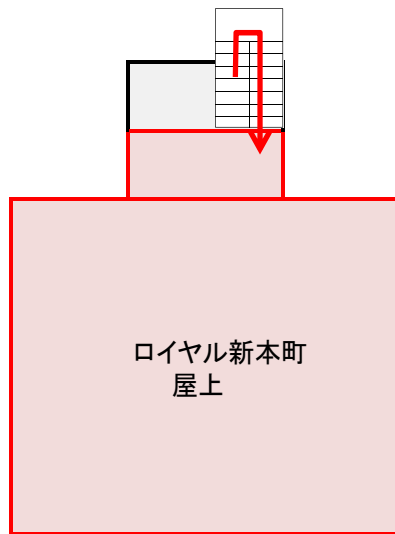
# 津波避難ビルへの進入方法、避難する場所など

4階～8階

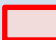




階段

屋上



廊下

-  避難場所
-  階段など上層階へのルート
-  資機材保管場所



屋上