

江ノ口小学校

施設の概要

所在地	高知市新本町1丁目8-12	施設種類	学校
大 街	江ノ口	標 高	1.5m
小 学 校 区	江ノ口 小学校区	収容可能人数 (1人/m ²) ※	屋上： 723 人
避 難 場 所	南舎屋上		：
		：	人
構造，階層	鉄筋コンクリート造 3階建	訓練等実施時の問い合わせ先	088-875-8215



設置している資機材

設置場所 3階教室			
ボート	1	トイレ処理剤	194
救命胴衣	4	アルミシート	1,288
ヘルメット	4		
ロープ	1		
簡易トイレ	26	飲料水	181
テント	26		

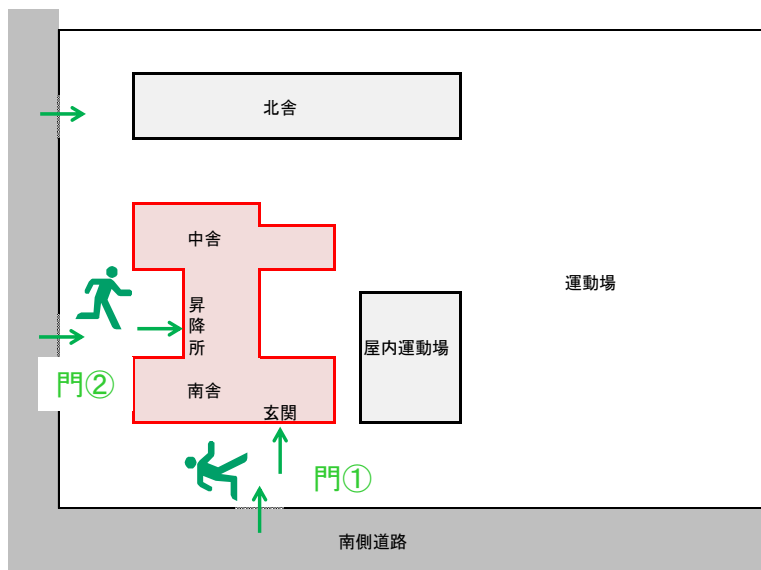
南海トラフ巨大地震で想定される揺れと津波

震度 6強	津波浸水予測： 2~3m
	津波到達予測時間：60分以上

施設側からの注意事項など

職員室、保健室、校長室等の管理部門については、避難場所としては開放していません。

津波避難ビルへの進入方法，避難する場所など



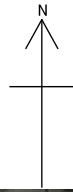
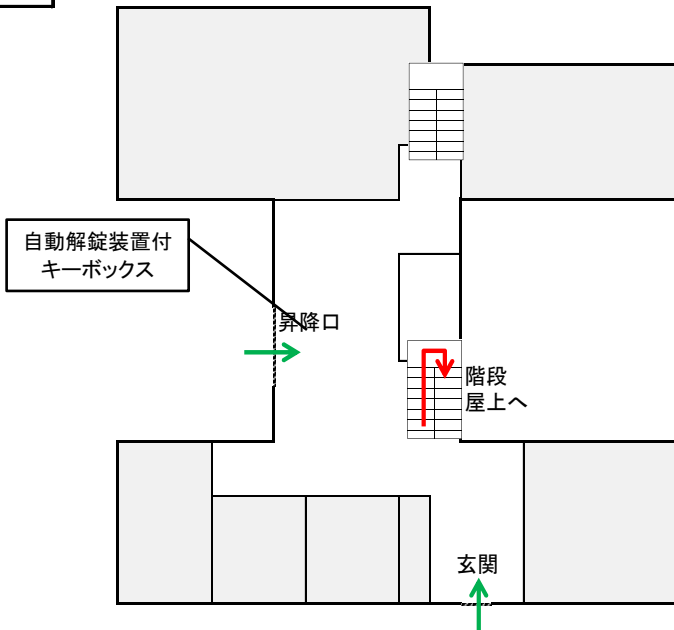
← 敷地・建物へのルート
← 階段など上層階へのルート

避難場所：屋上

※各フロア面積を少数点以下端数処理で表記しているため、合計面積と合致しない場合があります

津波避難ビルへの進入方法、避難する場所など

1階

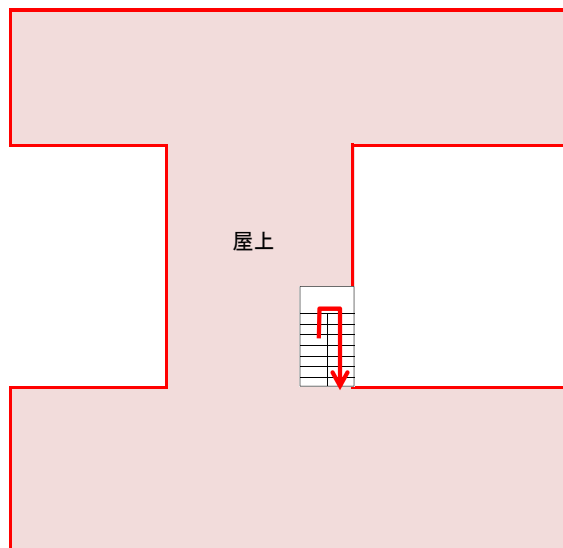


自動解錠装置付キーボックス



昇降口

屋上



- 避難場所
- 階段など上層階へのルート
- 敷地・建物へのルート



屋上