

栄田町コミュニティ住宅1号棟

施設の概要

所在地	高知市栄田町1丁目5-12	施設種類	公営住宅	
大 街	江ノ口	標 高	1.4m	
小 学 校 区	江ノ口 小学校区	収容可能人数	：	人
避難場所	4階以上廊下および屋上 (居住スペースを除く)	：	：	人
		(1人/m) ※	：	人
構造, 階層	鉄筋コンクリート造 5階建	訓練等実施時の問い合わせ先	高知市営住宅管理センター 088-823-9067	



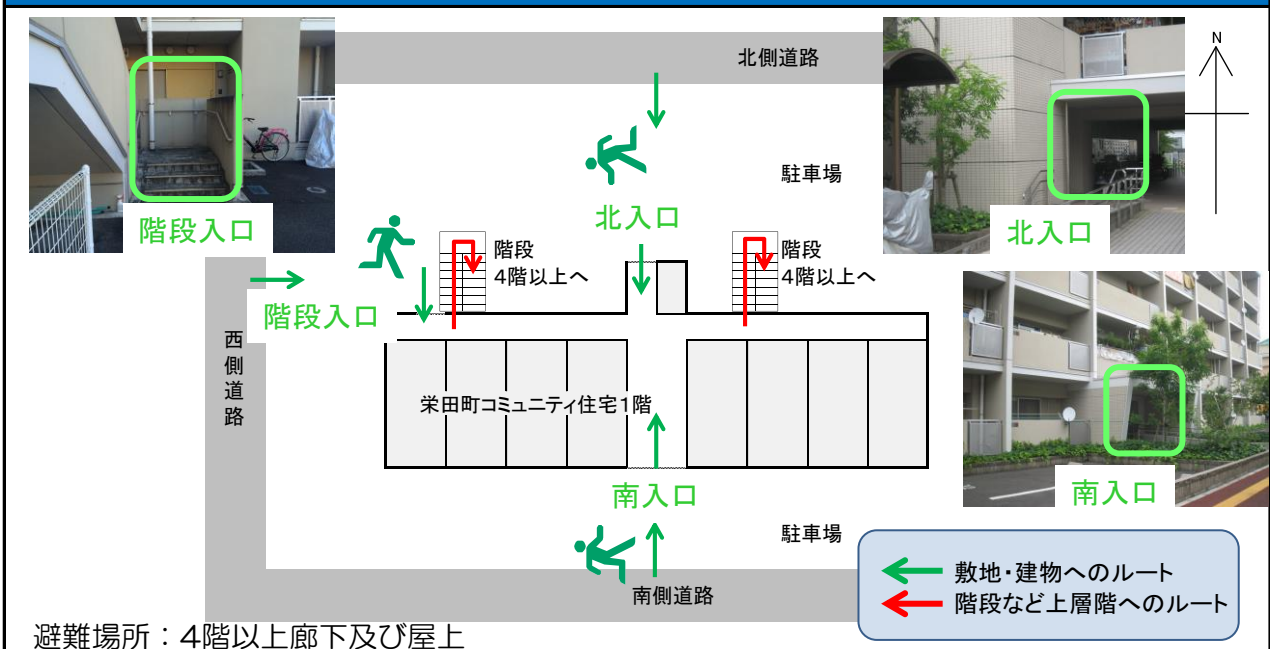
設置している資機材

設置場所	屋上保管庫		
ボート		トイレ処理剤	
救命胴衣		アルミシート	
ヘルメット			
ロープ			
簡易トイレ			
テント		保管庫	2

南海トラフ巨大地震で想定される揺れと津波
震度 6弱 津波浸水予測：2~3m
津波到達予測時間：60分以上

施設側からの注意事項など

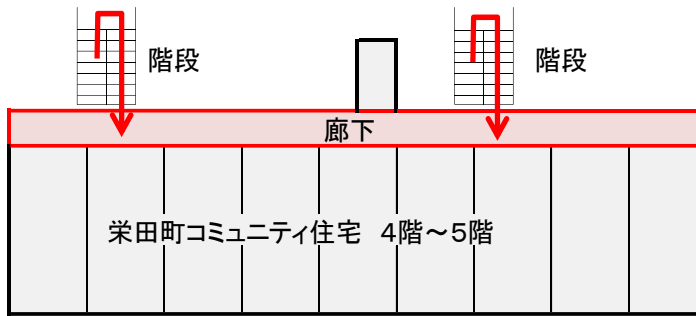
津波避難ビルへの進入方法, 避難する場所など



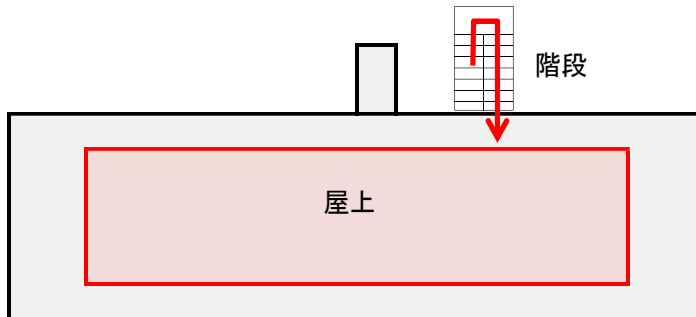
*各フロア面積を少数点以下端数処理で表記しているため、合計面積と合致しない場合があります



津波避難ビルへの進入方法、避難する場所など

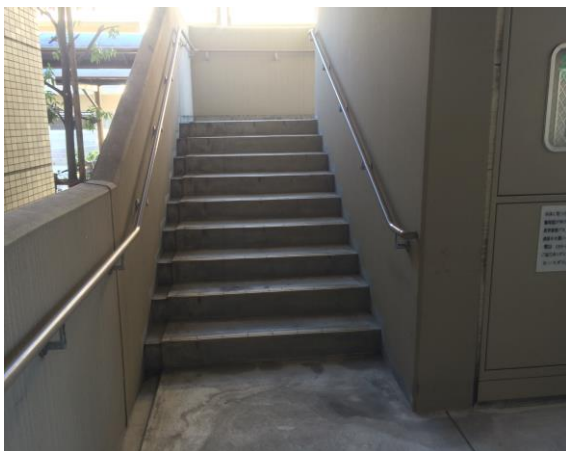
4階、5階



屋上



 避難場所
 階段など上層階へのルート



階段



廊下