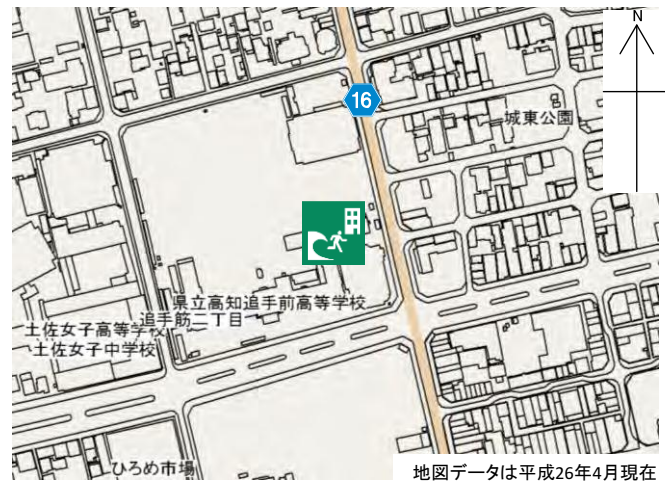


## 高知追手前高校

## 施設の概要

所在地	高知市追手筋2丁目2-10	施設種類	学校
大 街	高知街	標 高	2.5m
小 学 校 区	はりまや橋 小学校区	収容可能人数	4階： 547人 ： 人 ： 人 ： 人 合計： 547人
避難場所	新館4階教室及び廊下	(1人/㎡) ※	
構造, 階層	鉄筋コンクリート造 4階建	訓練等実施時の問い合わせ先	088-873-6141



地図データは平成26年4月現在

## 設置している資機材

設置場所	配備検討中		
ボート		トイレ処理剤	
救命胴衣		アルミシート	
ヘルメット			
ロープ			
簡易トイレ			
テント			

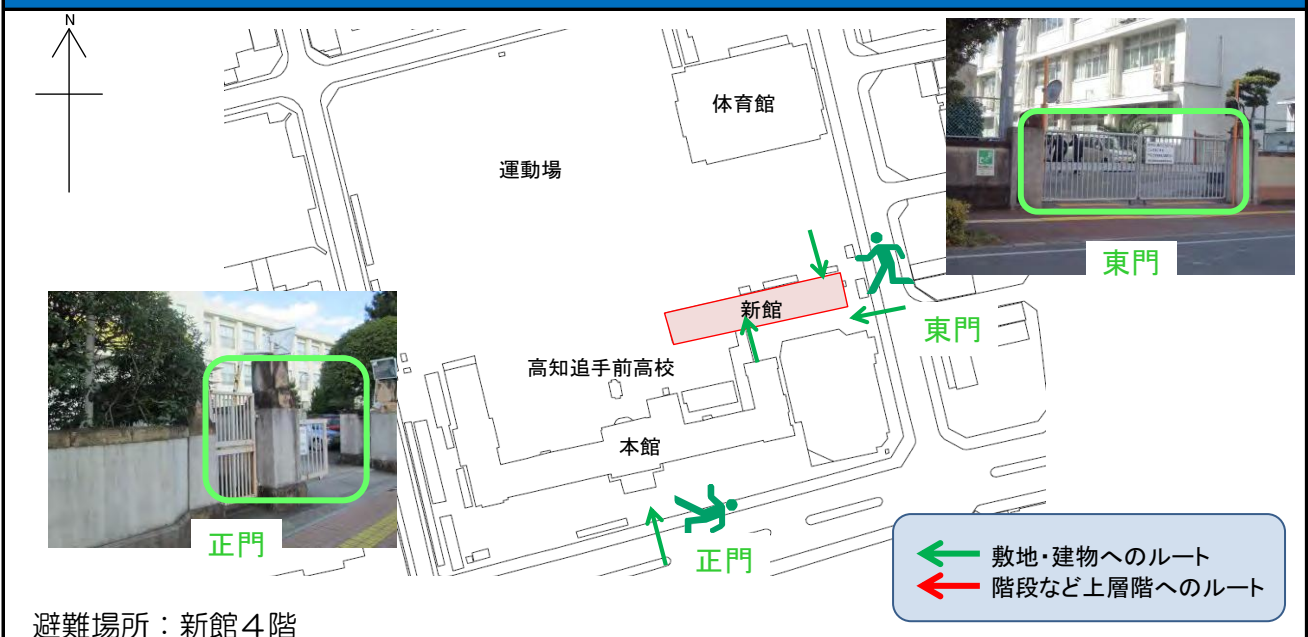
## 南海トラフ巨大地震で想定される揺れと津波

震度	6強	津波浸水予測： 1~2m
		津波到達予測時間： 60分以上

## 施設側からの注意事項など

夜間に進入する際は、暗いので階段・段差等に注意を払ってください。学校備品・戸棚の中などの物には必要以上に触れないでください。

## 津波避難ビルへの進入方法、避難する場所など



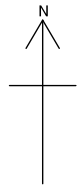
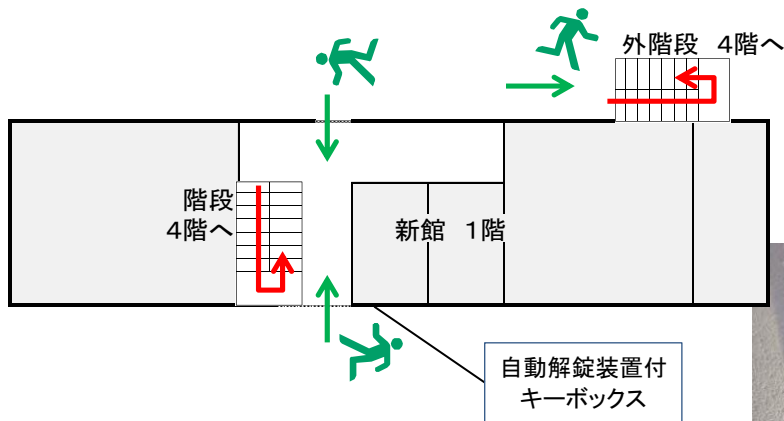
避難場所：新館4階

※各フロア面積を少数点以下端数処理で表記しているため、合計面積と合致しない場合があります。

平成28年3月 時点 高知市地域防災推進課作成

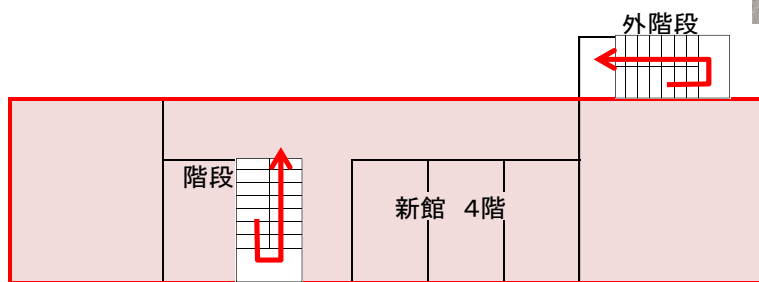
# 津波避難ビルへの進入方法、避難する場所など



1階



自動解錠装置付キーボックス

4階



 避難場所  
 階段など上層階へのルート



外階段



新館入口



廊下