

高知地方裁判所

施設の概要

所在地	高知市丸ノ内1丁目3-5	施設種類	事務所等	
大 街	高知街	標 高	3.4m	
小 学 校 区	はりまや橋 小学校区	収容可能人数 (1人/m ²) ※	:	人
避 難 場 所	4階以上廊下およびエレベーターホール		:	人
		:	合計: 862人	
構造, 階層	鉄骨鉄筋コンクリート造 6階建	訓練等実施時の問い合わせ先	高知地方裁判所 会計課 088-822-0617	



設置している資機材

設置場所 防災倉庫			
ボート	1	トイレ処理剤	78
救命胴衣	4	アルミシート	862
ヘルメット	4	トイレレットペーパー	32
ロープ	1		
簡易トイレ	4		
テント	4		

南海トラフ巨大地震で想定される揺れと津波

震度 6弱	津波浸水予測: 0.01~0.3m
	津波到達予測時間: 60分以上

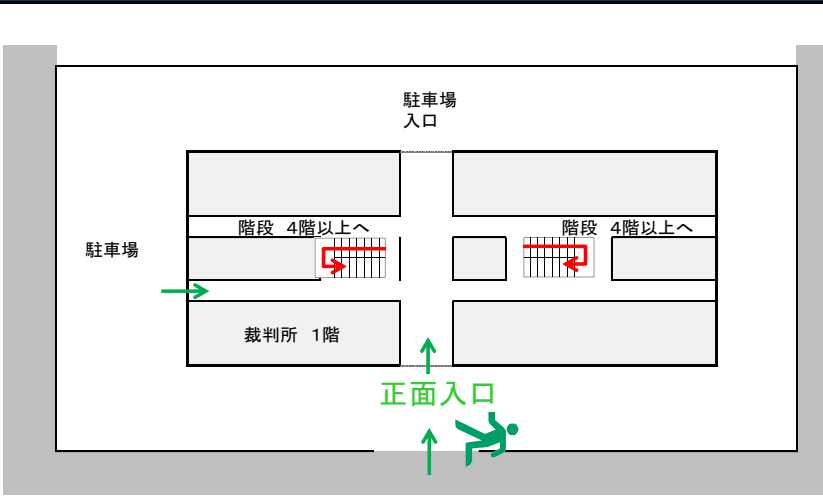
施設側からの注意事項など

職員の指示に従ってください。所定の避難場所以外には立入らないようにしてください。

津波避難ビルへの進入方法, 避難する場所など



正面入口



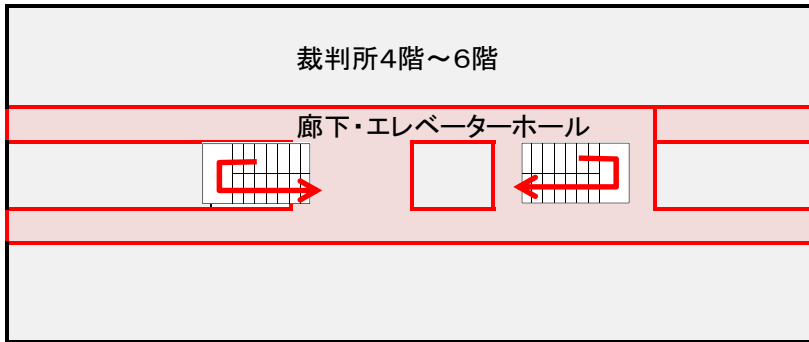
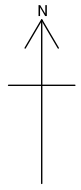
← 敷地・建物へのルート


← 階段など上層階へのルート


避難場所: 4階以上廊下及びエレベーターホール

津波避難ビルへの進入方法, 避難する場所など

4階～6階



 避難場所

 階段など上層階へのルート