

高知県庁本庁舎

施設の概要

所在地	高知市丸ノ内1丁目2-20	施設種類	事務所等
大 街	高知街	標 高	4.0m
小 学 校 区	はりまや橋 小学校区	収容可能人数	4階： 210人 屋上： 2,056人 5階： 210人 : 人 6階： 180人 合計： 2,681人
避難場所	4階以上廊下，屋上	(1人/㎡) ※	
構造，階層	鉄筋コンクリート造 6階建	訓練等実施時の 問い合わせ先	高知県管財課 庁舎管理担当 088-823-9322



設置している資機材

設置場所	正庁ホール		
ボート	1	トイレ処理剤	242
救命胴衣	4	アルミシート	2,681
ヘルメット	4	トイレレットペーパー	97
ロープ	1		
簡易トイレ	13		
テント	13		

南海トラフ巨大地震で想定される揺れと津波

震度 6弱 津波浸水予測：－
津波到達予測時間：－

施設側からの注意事項など

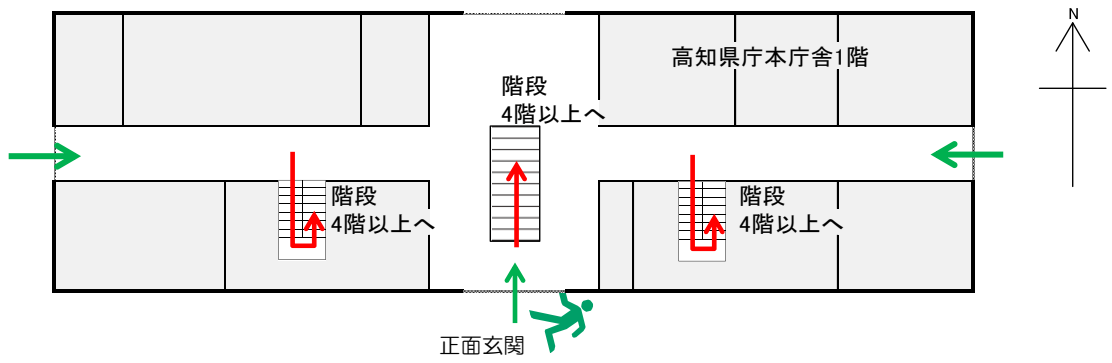
警備員の誘導指示を守り、パニックに陥ることなく、冷静に行動していただきたい。

津波避難ビルへの進入方法，避難する場所など

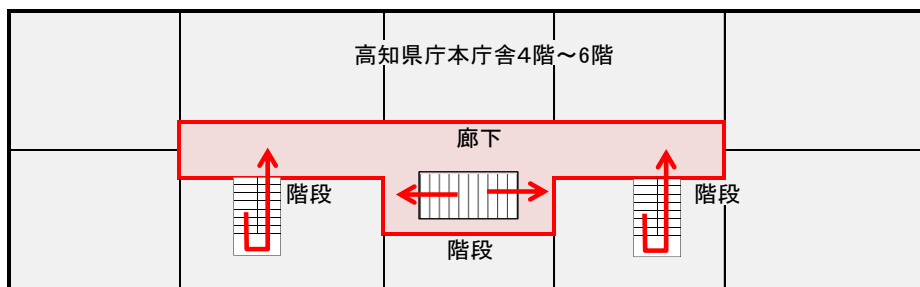


津波避難ビルへの進入方法，避難する場所など

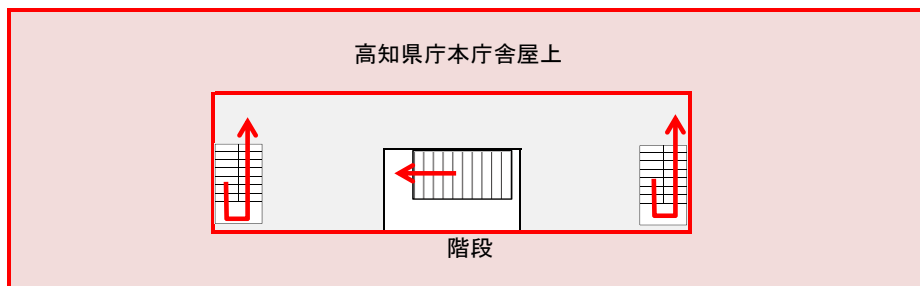
1階



4階～6階



屋上



1階正面階段



廊下



避難場所
← 階段など上層階へのルート
← 敷地・建物へのルート

屋上