



土佐女子中学高等学校書道部

水の教室 ～水と宇宙と世界と君と～ を開催しました。

2月4日(日) 高知市文化プラザかるぼーとにて、水循環をテーマに「水の教室～水と宇宙と世界と君と～」を開催しました。

オープニングでは、土佐女子中学高等学校書道部の皆さんによる「水」をテーマにした圧巻のパフォーマンスを披露していただきました。

「水の教室」の様子は、本紙2ページに掲載しています。

高知市上下水道局 高知市棧橋通 3丁目31-11
<http://www.city.kochi.kochi.jp/soshiki/111/top.html>

料金についてのお問い合わせ 832-1132

上下水道局へのお問い合わせ 821-9200

水源流域との交流を！「水のふるさとフェスティバル」を開催！

高知市上下水道局では、市民の皆さまに上下水道事業について広く知っていただくとともに、水源流域にお住まいの皆さまとの交流を図るため、今年も6月の第1日曜日に「水のふるさとフェスティバル」を開催します。利き水などの体験コーナーや水源地域の物産展など、盛りだくさんの内容で、皆さまのご来場をお待ちしています。

- 日 時：平成30年6月3日(日) 午前10時～午後3時30分
- 場 所：高知市中央公園

毎年6月1日から6月7日は、安全でおいしい水道水を皆さまに広くご理解いただくための「水道週間」となっています。

無料で遊べる体験型コーナーもいっぱい！
水源流域の美味しいものもたくさんあるよ！



大津配水池を災害時の応急給水拠点に！

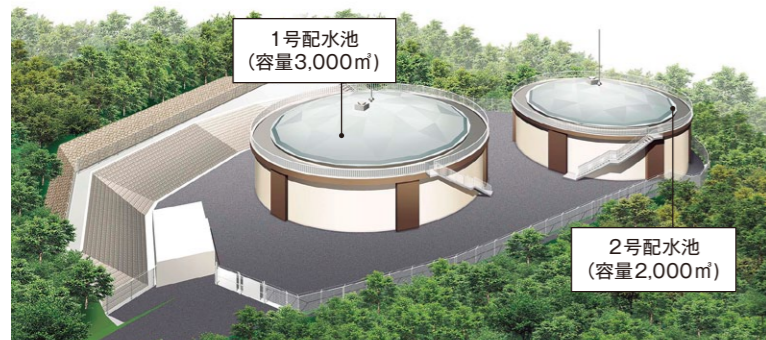
上下水道局では、『災害に強く頼りになる水道』を目標に、重要施設の耐震化を進めています。大津配水池も、更新工事とともに、耐震性を有する災害時の応急給水拠点の機能を備えた施設へと生まれ変わります。



応急給水拠点は、災害時などで断水した場合に、皆さまに直接、飲み水を配ったり、給水車の給水基地となる重要な拠点です。

大津配水池は、大津や介良地区などにお住まいの約2万5千人に水道水をお届けする重要な水道施設です。施設の老朽化や南海地震に備え、平成28年度から更新工事を進め、平成30年1月に2号配水池が完成し運用を開始しました。平成30年度には、地震などの災害時に飲料水を確保するための緊急遮断弁を備えた1号配水池が完成し、平成31年度には新たな応急給水拠点となる予定です。

- 応急給水に関すること
お問い合わせ 管路管理課 ☎821-9236
- 工事に関すること
お問い合わせ 水道整備課 ☎821-9240



水まめ知識

先日、水の教室のイベントで利き水ならぬ利き紅茶を実施したところ、水道水(軟水)で淹れた紅茶がミネラルウォーター(硬水)で淹れた紅茶よりおいしい!!と言った声をいただきました。そこで疑問...

- 紅茶に合う水とは??
- 「ミネラル分を適度に含むこと」
- 「空気を多く含むこと」

このような条件が最も当てはまるのは、実は軟水である「水道水」と言われています。

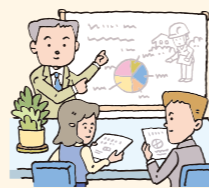
紅茶で「春」を楽しもう♪

高知市の水道水は、硬度が約20~80mg/ℓと低く、軟水のため、紅茶の成分が溶け出しやすく、その紅茶の持つ旨みや色の美しさ、香りを引き出します。おいしい紅茶のコツは、空気をたっぷり含んだ水道水を沸騰させて淹れることです。草木が芽吹く春、この時期に摘まれたファーストフラッシュ(春摘み紅茶)は爽やかな味と香りが特徴です。おいしい紅茶を淹れて、春の訪れを感じてみませんか。



下水道の料金表(1ヶ月につき)

基本料金	改定前	改定後	差額
	900円	1,030円	130円
1~10m ³	10円	27円	17円
11~20m ³	136円	138円	2円
21~30m ³	153円	166円	13円
31~50m ³	176円	197円	21円
51~200m ³	221円	258円	37円
201~1,000m ³	270円	315円	45円
1,001m ³ ~	312円	350円	38円



下水道事業では、これまでも施設の運転管理の民間委託や水道事業との組織統合など、さまざまな経営の効率化に取り組んでまいりましたが、汚水事業では今後も厳しい経営が続き見込みとなっています。

今後とも一層の経費の削減や普及促進による収益の確保に努め、安定した経営をめざしてまいります。

1カ月の使用水量が20m³のご家庭では、改定後は2,894円となり346円の増となります。

公共下水道事業の経営の健全化を図り、長期的に安定したサービスをお届けするため、平成30年4月1日から、下水道使用料を改定させていただきます(平均改定率16.0%)。改定では、一律の値上げでなく、子育てや介護世帯が多く含まれる使用水量(20~50m³)の改定率を低く設定しております。使用者の皆さまにはご負担をお願いすることとなりますが、ご理解をお願いいたします。

使用水量別使用料

使用水量(m ³ /月)	現行	改定後	改定額
0	972円	1,112円	140円
10	1,080円	1,404円	324円
20	2,548円	2,894円	346円
30	4,201円	4,687円	486円
50	8,002円	8,942円	940円
100	19,936円	22,874円	2,938円
200	43,804円	50,738円	6,934円
1,000	277,084円	322,898円	45,814円
2,000	614,044円	700,898円	86,854円

- 使用料に関すること
お問い合わせ 料金お客さまセンター ☎832-1132
- 経営に関すること
お問い合わせ 企画財務課 ☎821-9230

平成30年4月からの下水道使用料の改定にご理解をお願いいたします



サイコロを振って、「めぐる水」を体感!

講義の中で、水が姿を変えながら自然界をめぐるとの様子を体験しました。



会場を巻き込んでの授業。子どもたちも積極的に参加していました。

2月4日に高知市上下水道局が開催した「水の教室」。当日は、小中学生を中心として100名を超える参加をいただき、大盛況となりました。「水循環を体験!」水になって旅をしよう!」水ジャーナリスト橋本淳司さん

水の教室を開催しました



橋本さんの司会で活発な意見交換が行われました。

最後に、講師のお二人と参加者代表の小中学生と高校生に海治上下水道事業管理者を加えてリレートークを行い、水循環を守るために自分たちができることについて話し合いました。



クイズやアニメーションで、会場は大いに盛り上がりました。

「水の惑星」「地球」と宇宙の関係」JAXA研究開発員 山地 萌果さん



ご参加ありがとうございました!



水道水ってミネラルウォーターと変わらずおいしいんだね

浄水のしくみがわかるろ過実験や、水道水の利き水コーナー、下水処理で活躍する微生物の観察などの体験型ブースでは、多くの皆さまに楽しみながら学んでいただきました。



とってもレアな微生物「クマムシ」を見つけたよ!

ご存知
ですか？

下水道接続工事の際に3つのお得な制度があります。

1 グループ接続助成金制度

同じ町内会の方が、グループとなって同時に下水道への接続工事をする際に、工事費の一部を助成します。

2 改造資金助成制度

工事費の65%(上限26万円)を助成します。

対象：市町村民税が非課税の世帯で下水道が整備されてから3年以内に接続工事が完了できる方

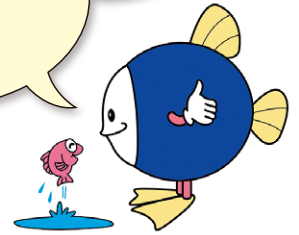
3 利子補給制度

利子の全部又は一部を上下水道局が負担します。

対象：指定する金融機関で融資を受けて接続工事をされる方

下水道への早期接続をお願いします。

きれいな海と川を守るために、
ぼくたちが使った水は、
きれいにして
自然に還そうよ！



下水道の利用が開始される地域で、制度等の説明会を希望される町内会(班単位でも可)は、ぜひご一報ください。

お問い合わせ お客さまサービス課 普及促進係 ☎821-9232

上下水道局からの
ニュースとお知らせ



水道を長い間使わなかったときは？

水道を長い間使わなかったときは、使い始めの水(バケツ1杯程度)を、飲み水以外にご利用されることをおすすめします。

水道水が水道管内で長い間流れないまましていると、塩素が少なくなったり、管が鉛製の場合は、鉛成分がわずかに溶け出す可能性があります。

お問い合わせ お客さまサービス課 給水サービス係 ☎821-9234

悪質商法にご注意を！

上下水道局職員を装った者から、浄水器を売りつけられたり、手書き領収書での料金等の支払いを求められたり、「給水停止のお知らせ」という迷惑メールが送られてくるといった相談が寄せられています。

上下水道局では、お客さまから依頼のない水質検査や浄水器などの斡旋は行っていません。

水道や下水道に関することで訪問者があった場合は、身分証明書の提示を求めてください。また、不審に思われたときには、担当課までお問い合わせください。

お問い合わせ お客さまサービス課 ☎821-9231

●高額請求などのトラブルや契約に疑問がある場合は

お問い合わせ 高知市消費生活センター ☎823-9433

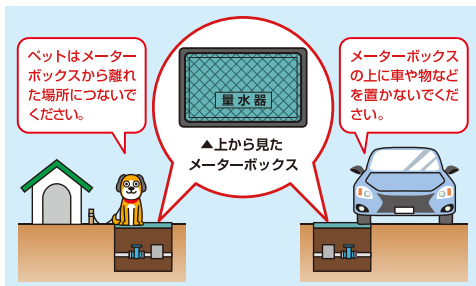
注目 水道メーターの検針にご協力を！

水道メーターを検針することで、使用水量に応じた水道料金を決めています。

○水道メーターの検針は、基本的に2カ月ごとに基準日を定め、検針員がお伺いし、メーターボックスの中の水道メーターを確認しています。

○検針は水漏れ
の早期発見にも役立ちます。
スムーズな検針を行うために、
ご協力をお願いします。

○お届けした検針結果は、必ず
ご覧ください。



お問い合わせ お客さまサービス課 ☎821-9231

上下水道の仕事 シリーズ

皆さまのまちに下水道を整備しています～汚水事業～



下水道は、家庭や工場などからの排水を、水再生センターまで流し、きれいに処理して、川や海に還すためのものです。

下水道整備課では、下水道管を道路内に埋めて、皆さまのご家庭の排水を取り込むための施設を整備しています。

皆さまに下水道へ接続していただくと、側溝や水路には雨水しか流れなくなり、使用者からは「気持ちよく生活できるようになった」「蚊が発生しなくなった」などの声も聞かれます。

現在、初月・福井地区や朝倉・鴨田地区を中心に、下水道を普及させるため整備工事を進めています。

工事の際には、工程や手順、皆さまのご家庭の排水を流す取付管の位置を決めていただくことや、受益者負担金などについて、土地をお持ちの方やお住まいの方へ説明にお伺いしますので、ご協力をお願いします。

ご不明な点やご質問等がございましたら、担当課までお問い合わせください。



お問い合わせ 下水道整備課 ☎821-9248