

北竹島町市営住宅1号棟

施設の概要

所在地	高知市北竹島町29-1	施設種類	公営住宅	
大 街	潮江	標 高	1.0m	
小 学 校 区	潮江 小学校区	収容可能人数 (1人/m ²) ※	:	人
避難場所	4階以上廊下, エレベーターホール (居住スペースを除く)		:	人
		合計: 1,280人		
構造, 階層	鉄筋コンクリート造 11階建	訓練等実施時の 問い合わせ先	高知市営住宅管理センター 088-823-9067	



設置している資機材

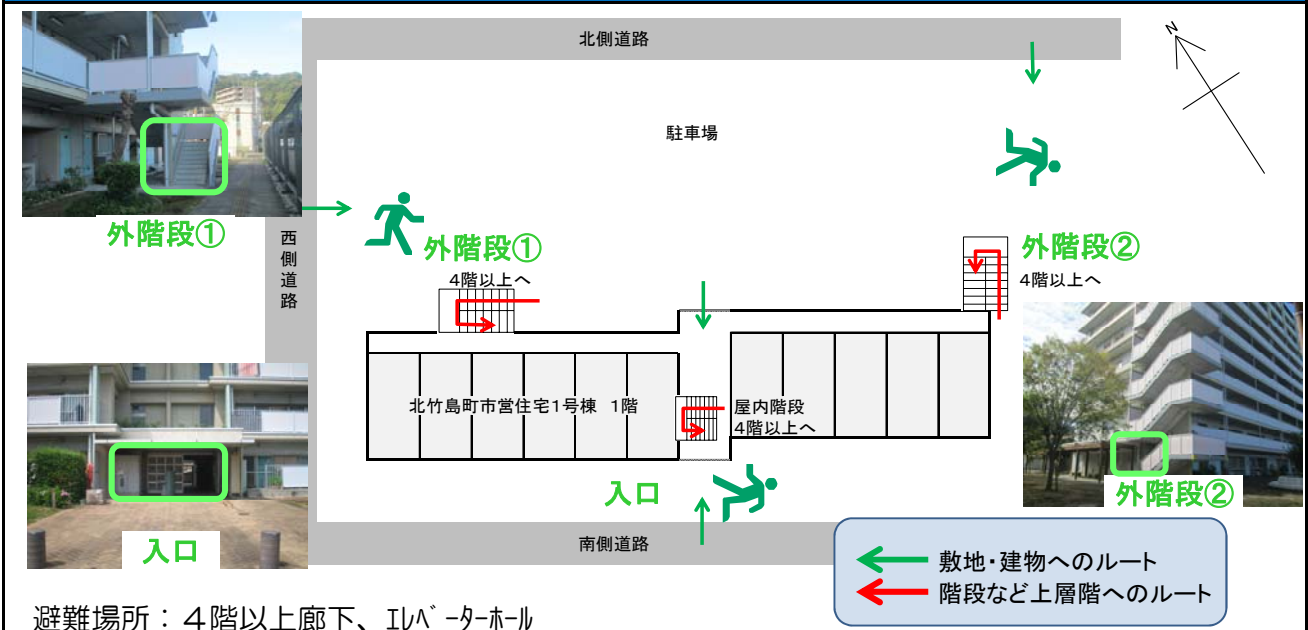
設置場所	11階EV機械室		
ボート		トイレ処理剤	
救命胴衣	4	アルミシート	
ヘルメット	4		
ロープ	1		
簡易トイレ			
テント			

南海トラフ巨大地震で想定される揺れと津波

震度	6強	津波浸水予測: 3~5m
		津波到達予測時間: 40~60分

施設側からの注意事項など

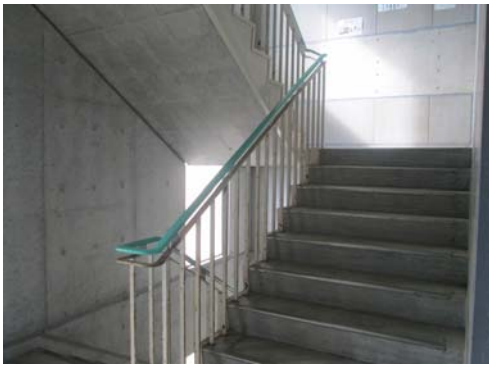
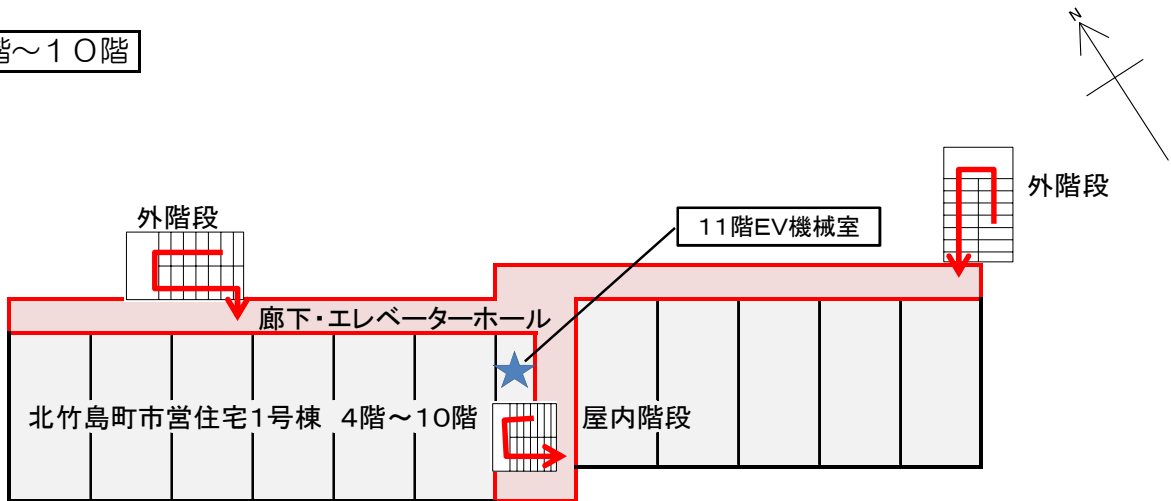
津波避難ビルへの進入方法, 避難する場所など



※各フロア面積を少数点以下端数処理で表記しているため、合計面積と合致しない場合があります。

津波避難ビルへの進入方法, 避難する場所など

4階~10階



屋内階段

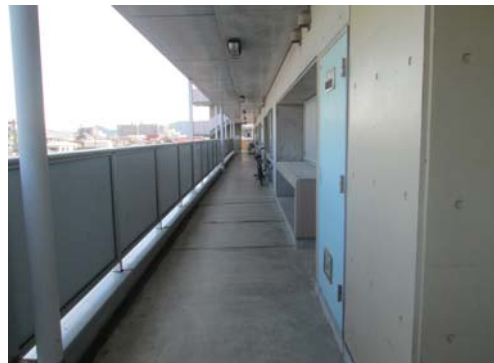
避難場所

階段など上層階へのルート

資機材保管場所



廊下



廊下