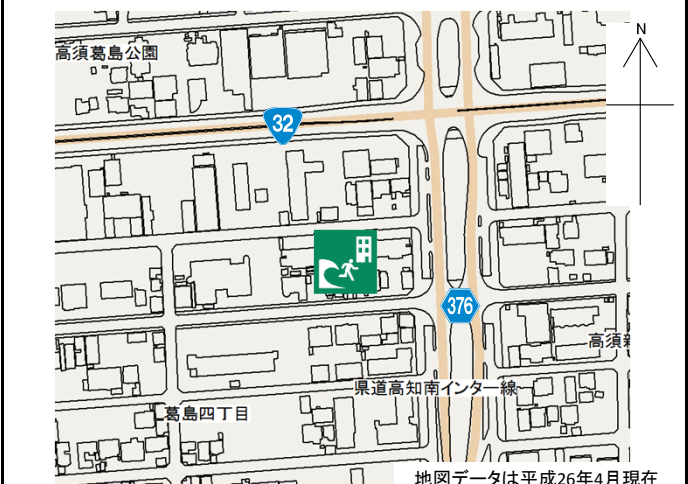


サーパス高須

施設の概要

所在地	高知市葛島4丁目3-14	施設種類	分譲マンション
大 街	高須	標 高	0.6m
小 学 校 区	高須 小学校区	収容可能人数 (1人/㎡) ※	4階 : 85人 7階 : 85人
避 難 場 所	4階以上廊下		5階 : 85人 8階 : 51人
		6階 : 85人 合計 : 392人	
構造, 階層	鉄筋コンクリート造 8階建	訓練等実施時の 問い合わせ先	



設置している資機材

設置場所	屋上入口階段室		
ボート	1	トイレ処理剤	36
救命胴衣	4	アルミシート	392
ヘルメット	4		
ロープ	1		
簡易トイレ	2		
テント	2		

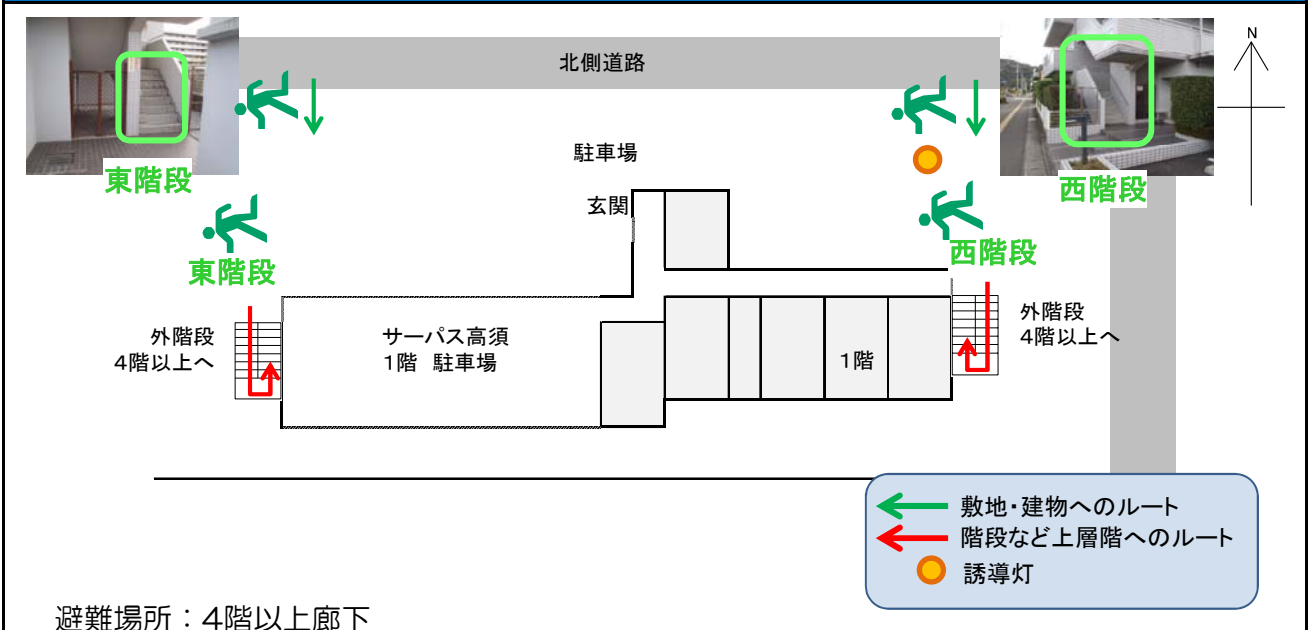
南海トラフ巨大地震で想定される揺れと津波

震度 7	津波浸水予測 : 2~3m
	津波到達予測時間 : 30~40分

施設側からの注意事項など

マナーの遵守、一時避難場所であることの理解

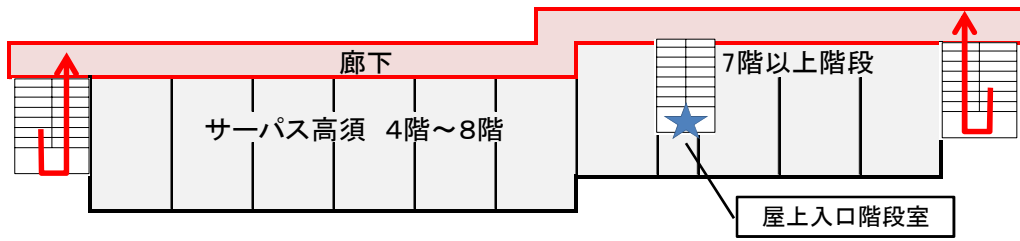
津波避難ビルへの進入方法, 避難する場所など






※各フロア面積を少数点以下端数処理で表記しているため、合計面積と合致しない場合があります。

津波避難ビルへの進入方法, 避難する場所など

4階～8階



-  避難場所
-  階段など上層階へのルート
-  資機材保管場所



階段



廊下