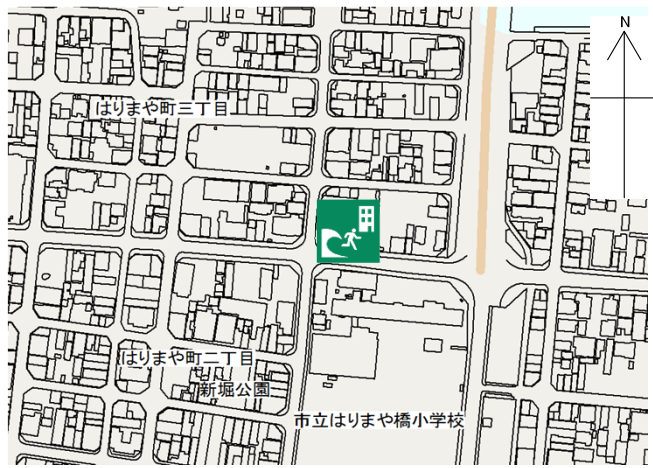


ビ・ウェル播磨屋

施設の概要

所在地	高知市はりまや町3丁目21-2	施設種類	分譲マンション
大 街	北街	標 高	1.9m
小 学 校 区	はりまや橋 小学校区	収容可能人数	4階~10階：各17人
避難場所	4階以上廊下		(1人/m ²) ※
構造, 階層	鉄筋コンクリート造 10階建	訓練等実施時の 問い合わせ先	



地図データは平成26年4月現在

設置している資機材

設置場所	10階廊下保管庫内、9階廊下資機材ボックス内		
ボート	1	トイレ処理剤	11
救命胴衣	4	アルミシート	120
ヘルメット	4		
ロープ	1		
簡易トイレ	1		
テント	1		

南海トラフ巨大地震で想定される揺れと津波

震度	6強	津波浸水予測： 1~2m
		津波到達予測時間： 40~60分

施設側からの注意事項など

万一、マンションの部屋が開いていても、勝手に入らないようお願いします。

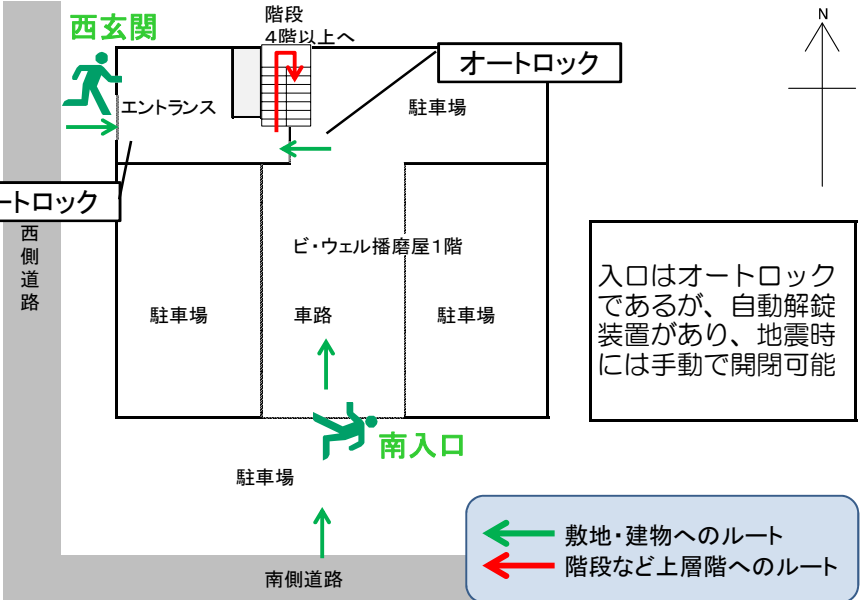
津波避難ビルへの進入方法、避難する場所など



西玄関



南入口



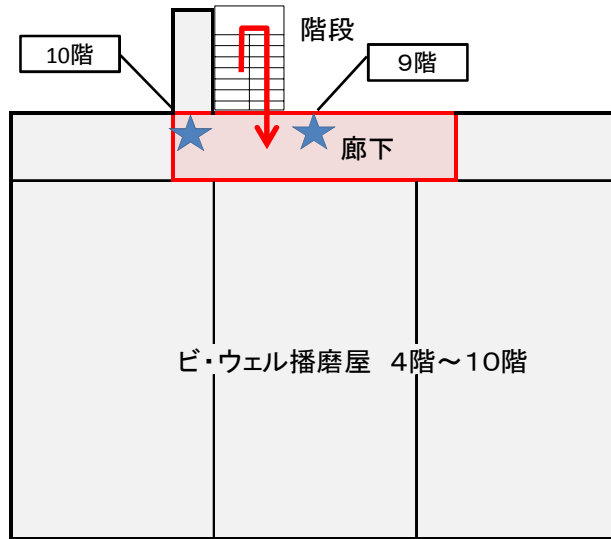
入口はオートロックであるが、自動解錠装置があり、地震時には手動で開閉可能




← 敷地・建物へのルート
← 階段など上層階へのルート

避難場所：4階以上廊下

津波避難ビルへの進入方法, 避難する場所など

4階~10階



-  避難場所
-  階段など上層階へのルート
-  資機材保管場所



階段



廊下

