

岡豊高校

施設の概要

所在地	南国市岡豊町中島511-1	施設種類	学校
大 街	南国市	標 高	4.0m
小 学 校 区	市外 小学校区	収容可能人数 (1人/m ²) ※	4階： 1,984 人
避 難 場 所	校舎4階		合計： 1,984 人
構 造 , 階 層	鉄筋コンクリート造 4階建	訓練等実施時の 問い合わせ先	088-866-1313



設置している資機材

設置場所	配備検討中
ボート	トイレ処理剤
救命胴衣	アルミシート
ヘルメット	
ロープ	
簡易トイレ	
テント	

南海トラフ巨大地震で想定される揺れと津波

震度 7 津波浸水予測：0.3m未満
津波到達予測時間：60分以上

施設側からの注意事項など

平日昼間は、多数の生徒・教職員が居るので、学校側の指示に必ず従うこと。

津波避難ビルへの進入方法、避難する場所など

西門

東門

正門

避難場所

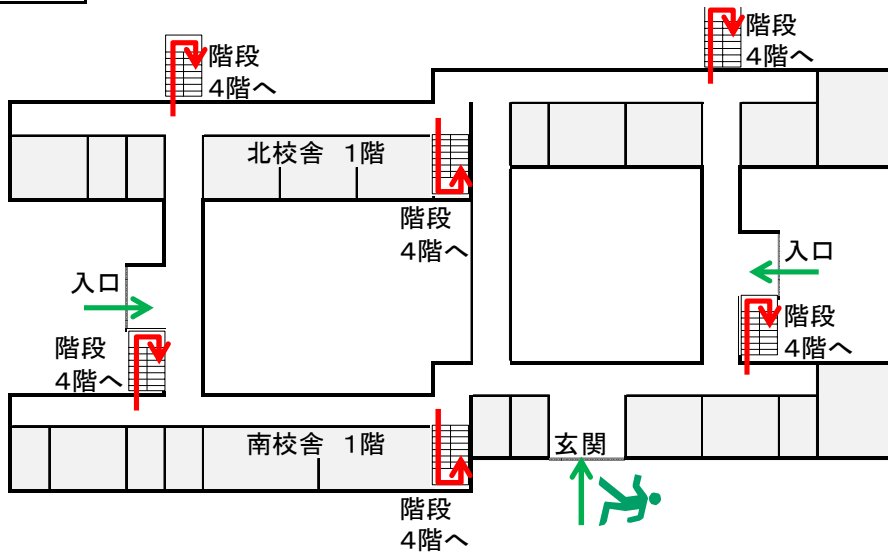
←

 敷地・建物へのルート

※各フロア面積を少数点以下端数処理で表記しているため、合計面積と合致しない場合があります。

津波避難ビルへの進入方法、避難する場所など

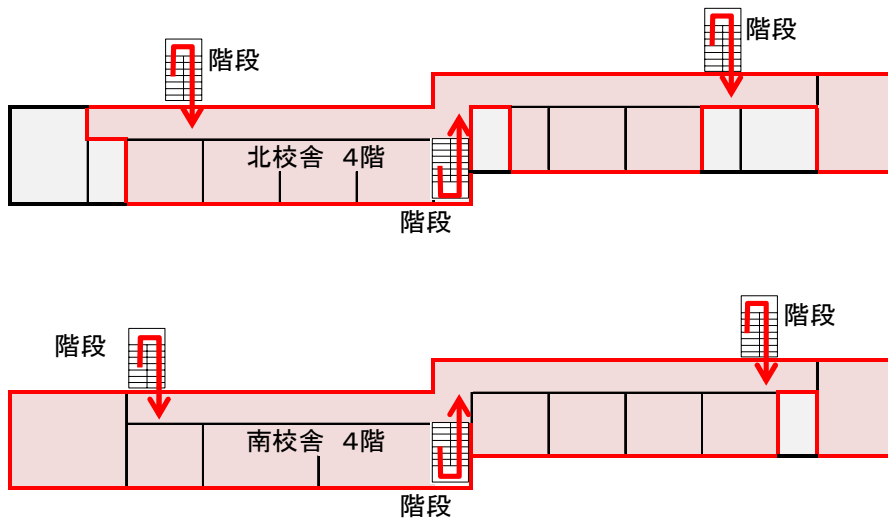
1階



玄関



4階



廊下

- 避難場所
- ← 階段など上層階へのルート
- ← 敷地・建物へのルート