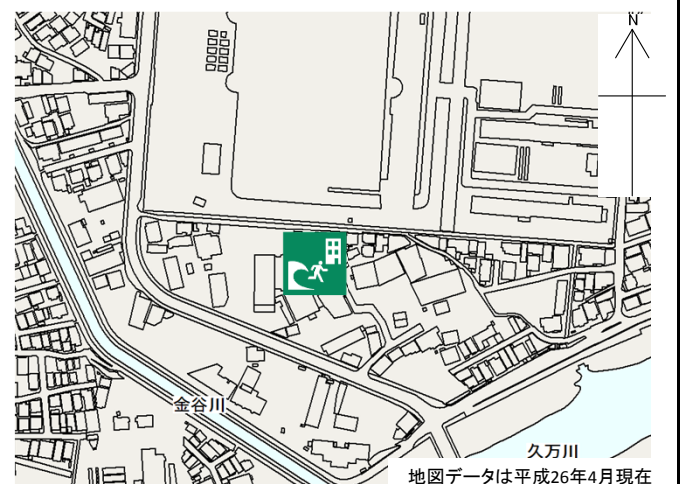


ガーデンハイム西村

施設の概要

| | | | | |
|-----------|---------------|--------------------|---------|------------|
| 所在地 | 高知市秦南町1丁目5-46 | 施設種類 | 賃貸マンション | |
| 大 街 | 秦 | 標 高 | 2.8m | |
| 小 学 校 区 | 秦 小学校区 | 収容可能人数 (1人/㎡) ※ | 4階 : | 44 人 |
| 避 難 場 所 | 4階以上廊下 | | 7階 : | 44 人 |
| | | 5階 : | 44 人 | |
| 構 造 , 階 層 | 鉄筋コンクリート造 8階建 | 6階 : | 44 人 | 合計 : 227 人 |
| | | 訓練等実施時の 問い合わせ先 | | |



設置している資機材

| | | | |
|-------|-------|--------|--|
| 設置場所 | 配備検討中 | | |
| ボート | | トイレ処理剤 | |
| 救命胴衣 | | アルミシート | |
| ヘルメット | | | |
| ロープ | | | |
| 簡易トイレ | | | |
| テント | | | |

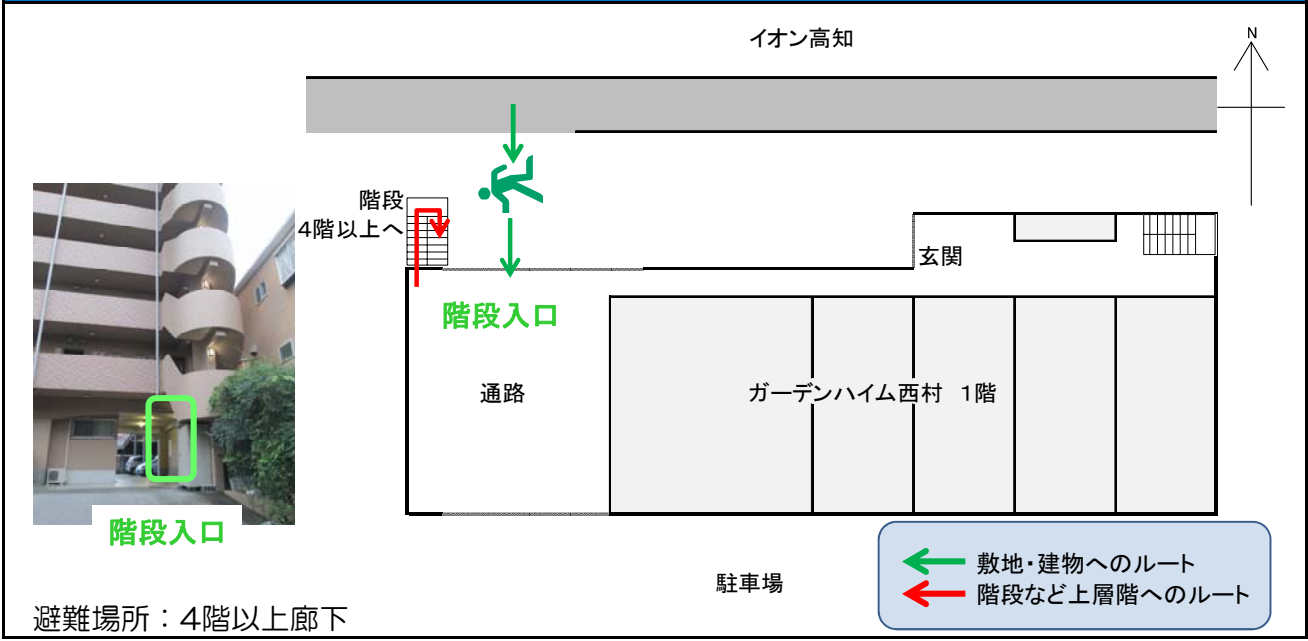
南海トラフ巨大地震で想定される揺れと津波

| | | |
|----|----|------------------|
| 震度 | 6強 | 津波浸水予測 : 0.3~1m |
| | | 津波到達予測時間 : 60分以上 |

施設側からの注意事項など

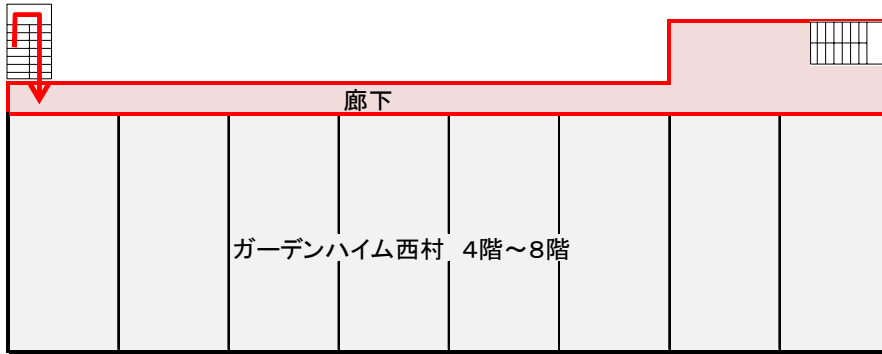
高所なので、通路の塀から落ちないように気をつけてください。

津波避難ビルへの進入方法、避難する場所など



津波避難ビルへの進入方法、避難する場所など

4階～8階



避難場所

階段など上層階へのルート



廊下