

高知電気ビル

施設の概要

所在地	高知市本町4丁目1-16	施設種類	事務所等
大 街	高知街	標 高	2.3m
小 学 校 区	第六 小学校区	収容可能人数	4階： 64人 7階： 71人 5階： 64人 8階： 71人 6階： 64人 合計： 335人
避難場所	4階以上廊下および共用部分	(1人/㎡) ※	
構造, 階層	鉄筋コンクリート造 8階建	訓練等実施時の 問い合わせ先	四電ビジネス(株)高知支店 088-875-9271



設置している資機材

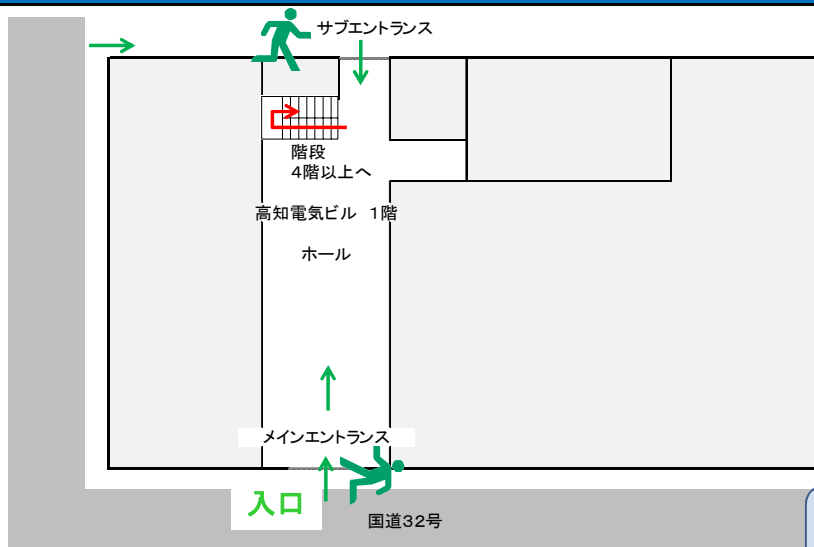
設置場所	4~8階リフレッシュコーナー入口、男子トイレ内、女子トイレ内、8階保管庫(アルミシート)		
ボート	1	トイレ処理剤	43
救命胴衣	4	アルミシート	335
ヘルメット	4		
ロープ	1		
簡易トイレ	2		
テント	2		

南海トラフ巨大地震で想定される揺れと津波

震度 6強	津波浸水予測： 1~2m
	津波到達予測時間： 60分以上

施設側からの注意事項など

津波避難ビルへの進入方法、避難する場所など



- ← 敷地・建物へのルート
- ← 階段など上層階へのルート

避難場所：4階以上廊下及び共用部分

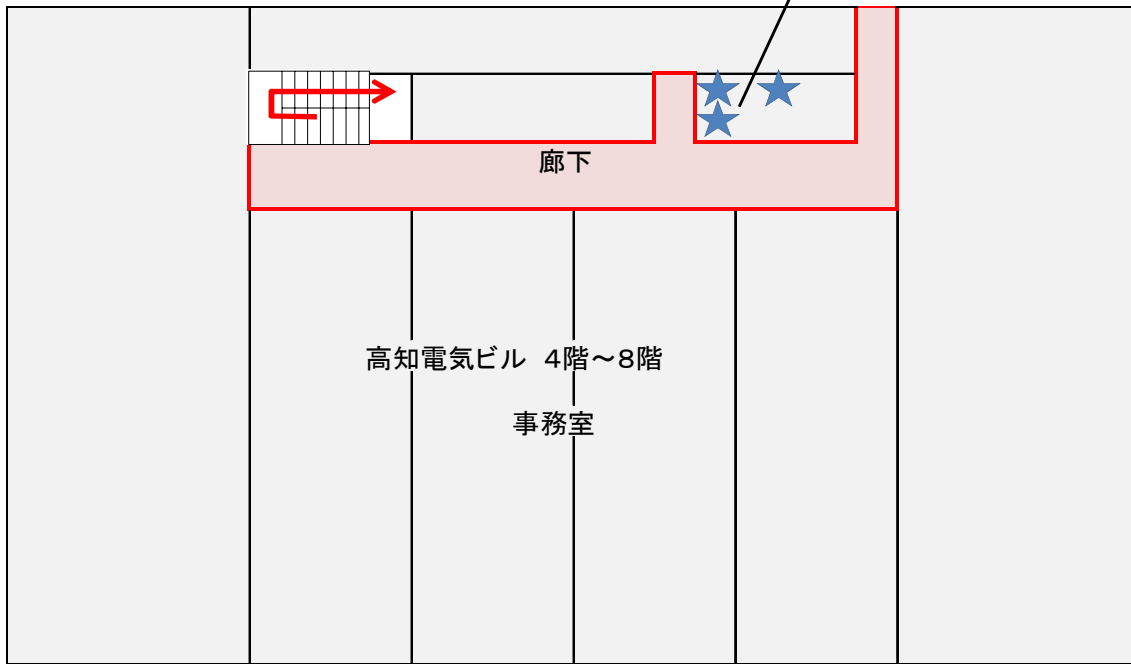
※各フロア面積を少数点以下端数処理で表記しているため、合計面積と合致しない場合があります。




平成28年3月 時点 高知市地域防災推進課作成

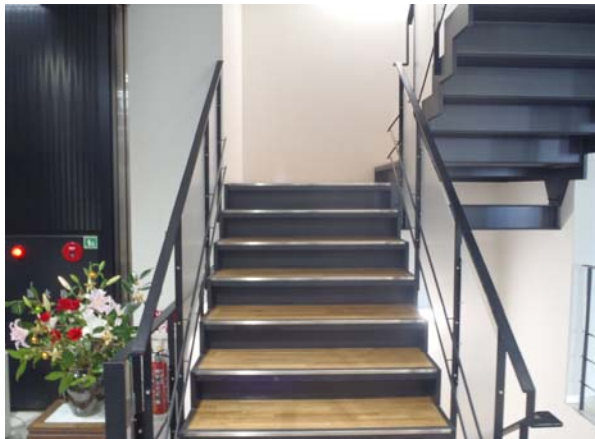
様式1

津波避難ビルへの進入方法、避難する場所など

4階～8階



-  避難場所
-  階段など上層階へのルート
-  資機材保管場所



階段



廊下