

県民文化ホール

施設の概要

所在地	高知市本町4丁目3-30	施設種類	集会所等
大 街	高知街	標 高	2.3m
小 学 校 区	第六 小学校区	収容可能人数 (1人/m ²) ※	4階： 652 人 : 人
避 難 場 所	4階会議室，大会議室，和室 および廊下等共用スペース， 屋上		屋上： 1,250 人 : 人
		合計： 1,903 人	
構造，階層	鉄筋コンクリート造 4階建	訓練等実施時の 問い合わせ先	088-824-5321



設置している資機材

設置場所	4階倉庫		
ボート	1	トイレ処理剤	172
救命胴衣	4	アルミシート	
ヘルメット	4		
ロープ	1		
簡易トイレ	10		
テント	10		

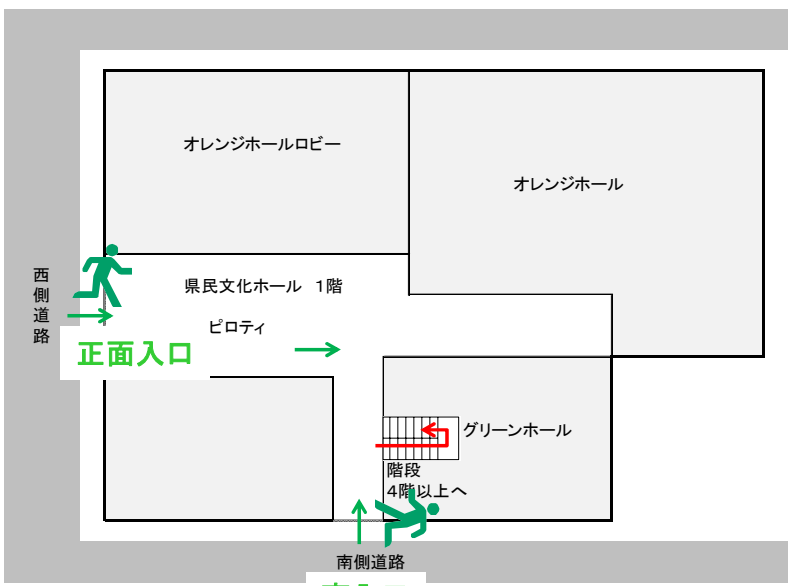
南海トラフ巨大地震で想定される揺れと津波

震度 6強	津波浸水予測： 1~2m
	津波到達予測時間： 60分以上

施設側からの注意事項など

屋上避難の場合は、雨・風にさらされることと照明がないことをご理解頂きたい。

津波避難ビルへの進入方法，避難する場所など



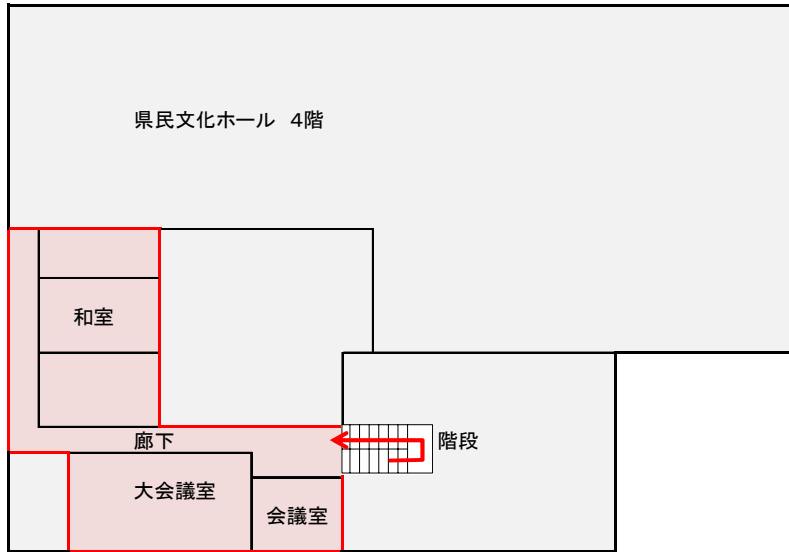
← 敷地・建物へのルート
← 階段など上層階へのルート

避難場所：4階、屋上 南入口

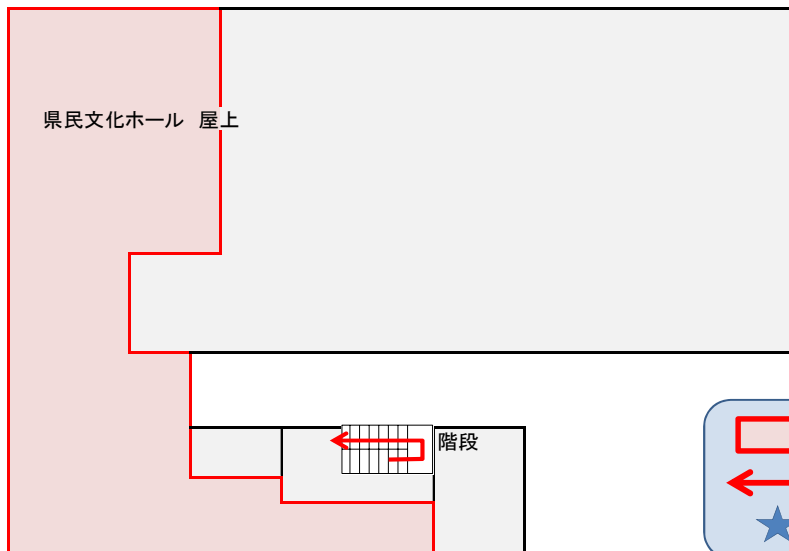
※各フロア面積を少数点以下端数処理で表記しているため、合計面積と合致しない場合があります。

津波避難ビルへの進入方法、避難する場所など

4階



屋上



階段



廊下



屋上