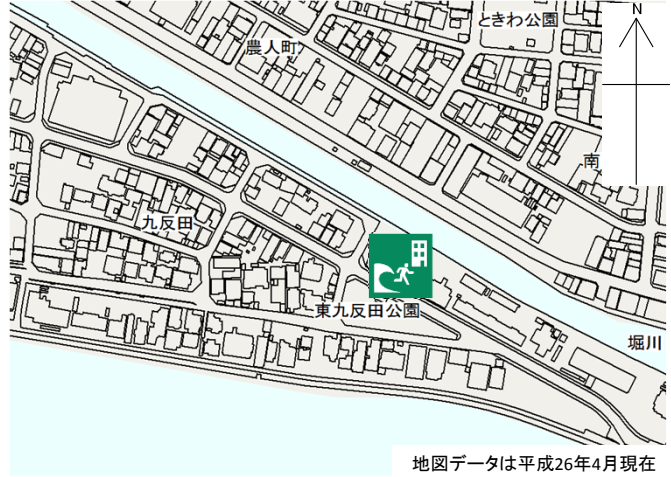


サーパス中の島 桜通り

施設の概要

所在地	高知市中の島1-93	施設種類	分譲マンション
大 街	南街	標 高	1.7m
小 学 校 区	はりまや橋 小学校区	収容可能人数 (1人/㎡) ※	4階： 59人 7階： 59人
避 難 場 所	4階以上廊下		5階： 59人 8階： 59人
		6階： 59人 合計： 295人	
構造, 階層	鉄筋コンクリート造 8階建	訓練等実施時の 問い合わせ先	



設置している資機材

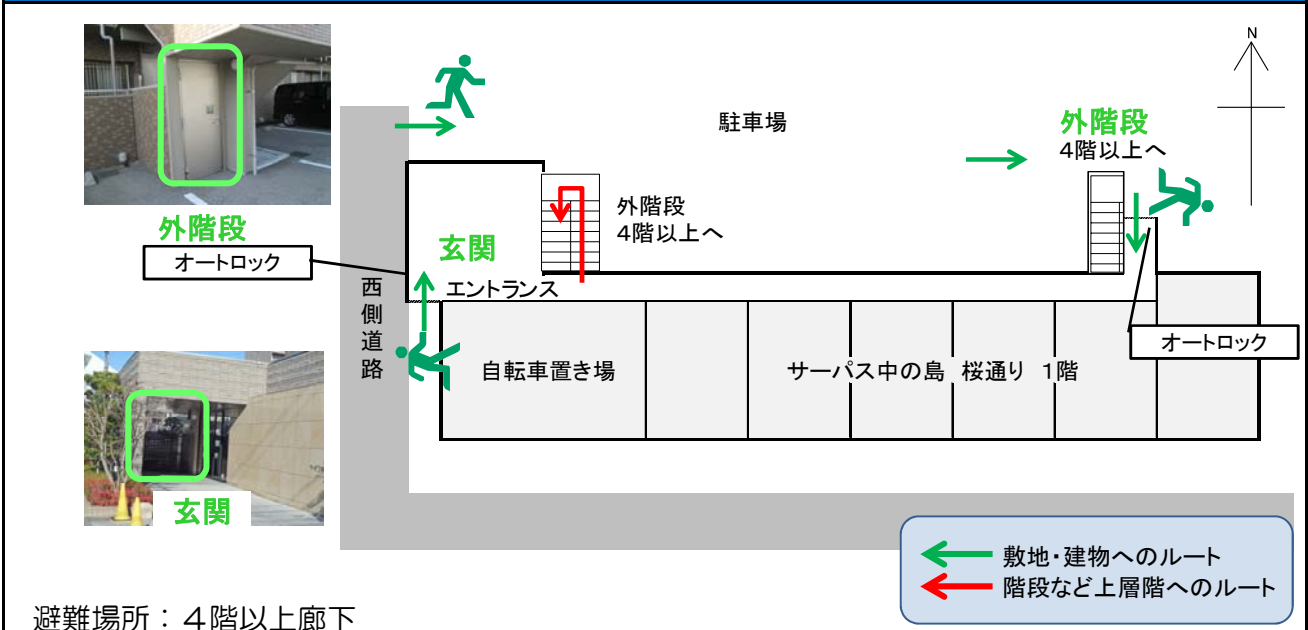
設置場所	配備検討中		
ボート		トイレ処理剤	
救命胴衣		アルミシート	
ヘルメット			
ロープ			
簡易トイレ			
テント			

南海トラフ巨大地震で想定される揺れと津波

震度 6強	津波浸水予測： 1~2m
	津波到達予測時間： 30~40分

施設側からの注意事項など

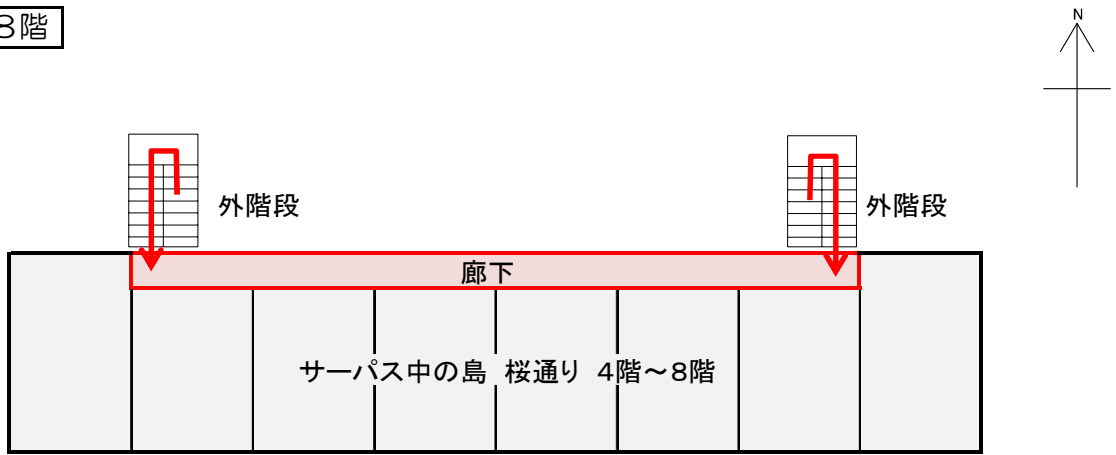
津波避難ビルへの進入方法, 避難する場所など



※各フロア面積を少数点以下端数処理で表記しているため、合計面積と合致しない場合があります。

津波避難ビルへの進入方法, 避難する場所など

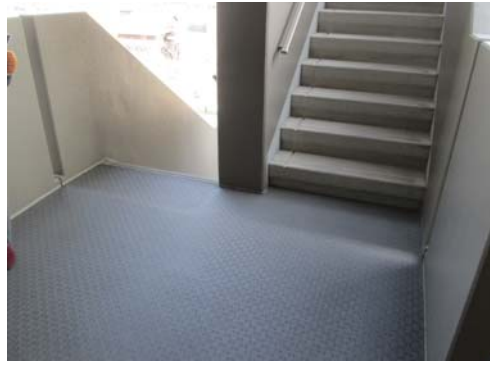
4階～8階



避難場所
階段など上層階へのルート



廊下



階段