

ホテル日航高知旭ロイヤル

施設の概要

所在地	高知市九反田9-15	施設種類	ホテル
大 街	南街	標 高	1.5m
小 学 校 区	はりまや橋 小学校区	収容可能人数 (1人/㎡) ※	3階： 1,083 人
避難場所	3階：大宴会場及びロビー 5階：レストラン及び廊下 6階：待合ホール及び廊下		5階： 277 人
		6階： 106 人	合計： 1,467 人
構造, 階層	鉄骨鉄筋コンクリート造 <small>地下1階、地上22階建</small>	訓練等実施時の問い合わせ先	088-885-5111



設置している資機材

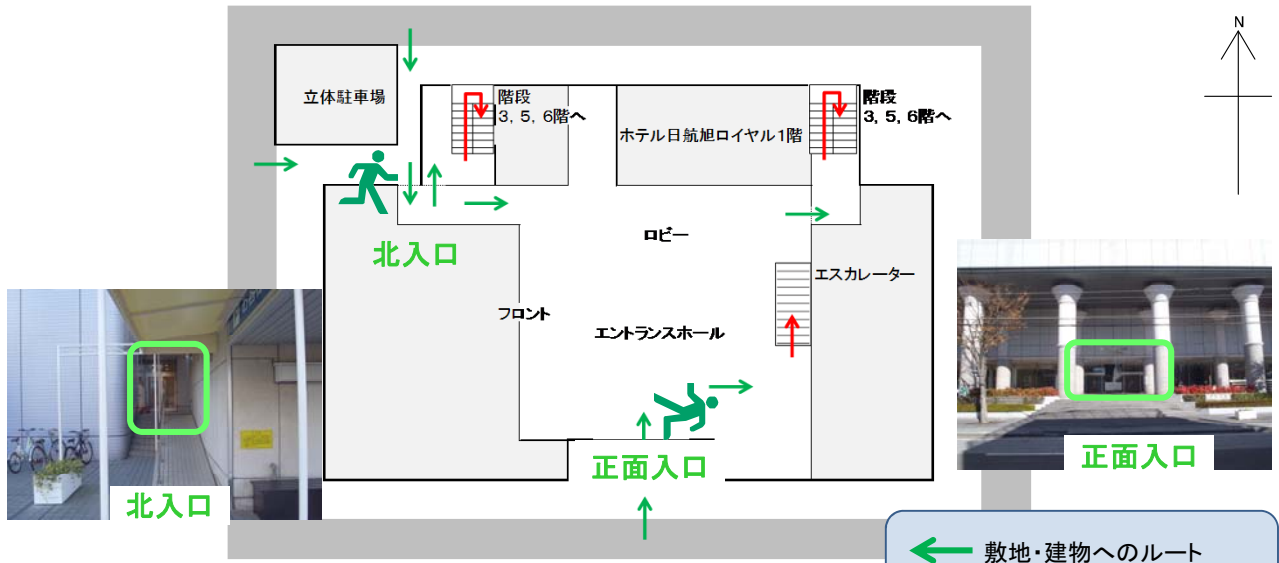
設置場所	配備検討中		
ボート		トイレ処理剤	
救命胴衣		アルミシート	
ヘルメット			
ロープ			
簡易トイレ			
テント			

南海トラフ巨大地震で想定される揺れと津波

震度	6強	津波浸水予測： 1~2m
		津波到達予測時間： 40~60分

施設側からの注意事項など

津波避難ビルへの進入方法, 避難する場所など



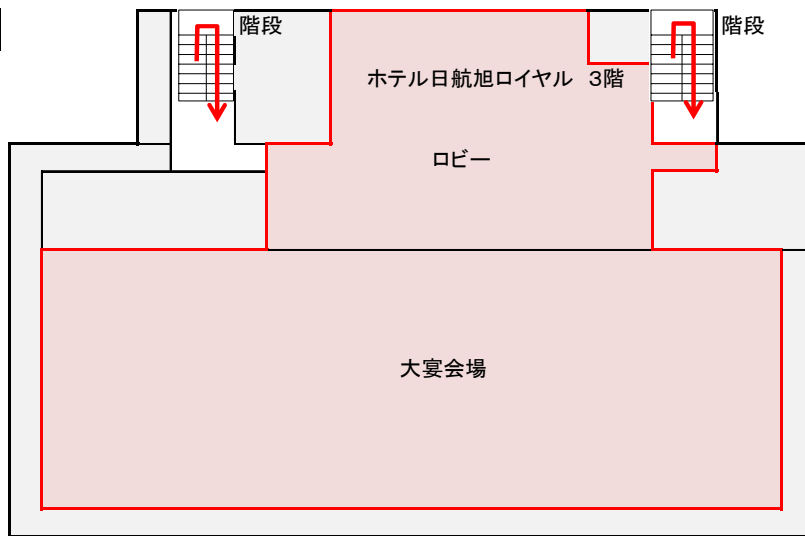
避難場所：3階、5階、6階

→ 敷地・建物へのルート
→ 階段など上層階へのルート

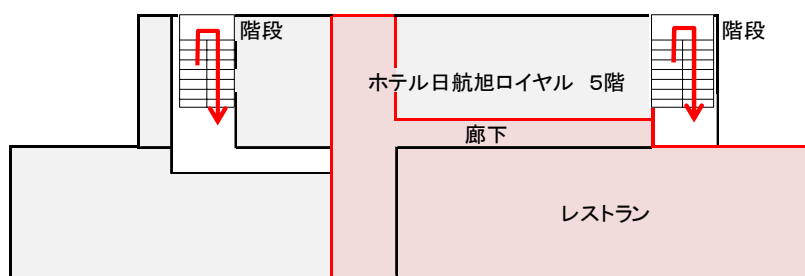
※各フロア面積を少数点以下端数処理で表記しているため、合計面積と合致しない場合があります。

津波避難ビルへの進入方法、避難する場所など

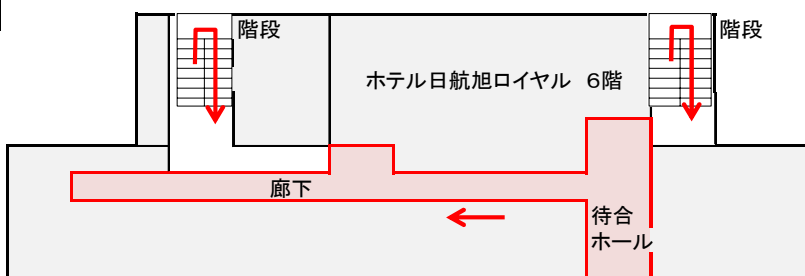
3階





5階



6階



-  避難場所
-  階段など上層階へのルート

