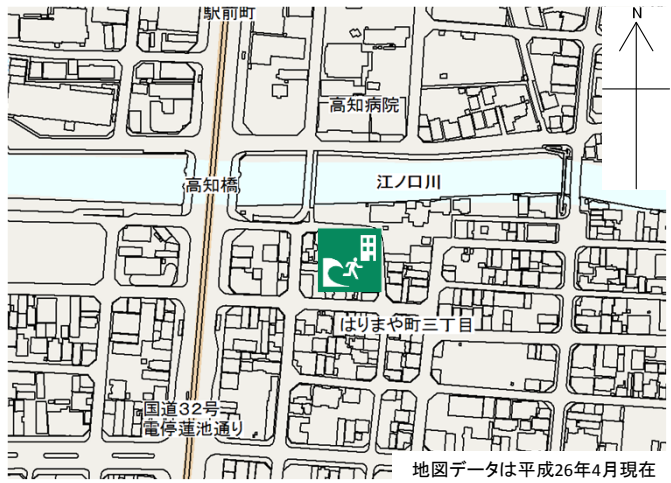


# 土佐塾本館

## 施設の概要

所在地	高知市はりまや町3丁目7-8	施設種類	学校
大 街	北街	標 高	1.9m
小 学 校 区	はりまや橋 小学校区	収容可能人数 (1人/㎡) ※	7階 : 143人 : 人
避難場所	7階テラス		: 人 : 人
構造, 階層	鉄骨鉄筋コンクリート造 7階建	訓練等実施時の 問い合わせ先	088-883-0777



## 設置している資機材

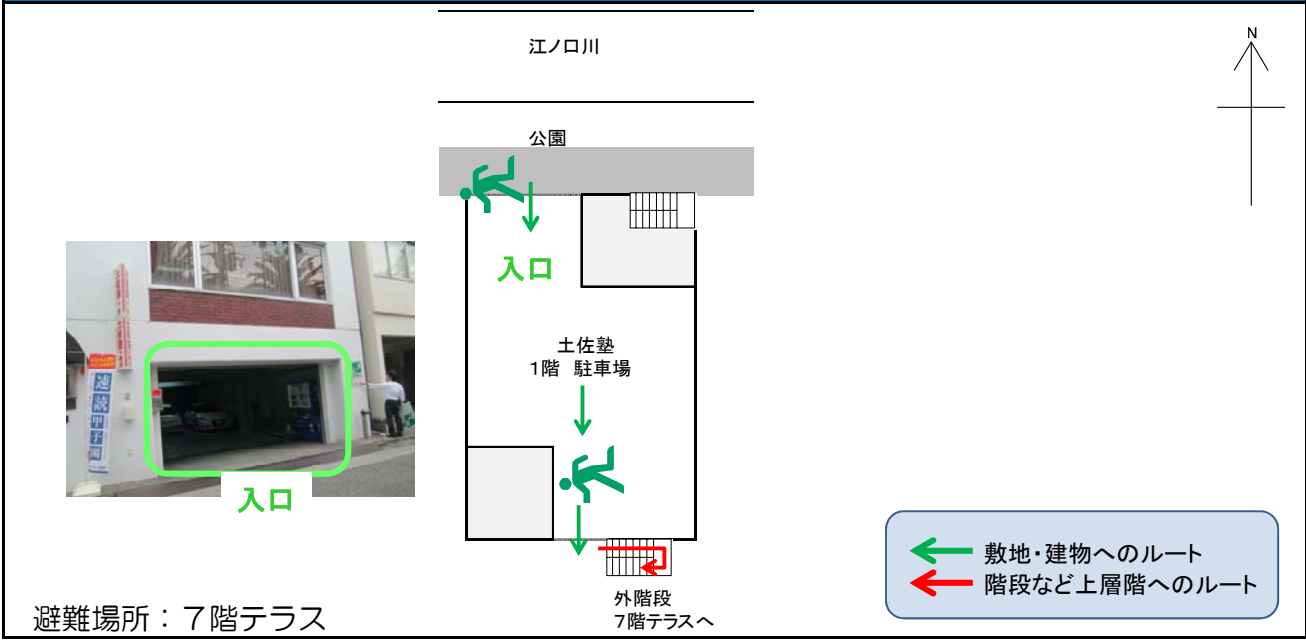
設置場所	7階踊り場		
ボート	1	トイレ処理剤	13
救命胴衣	4	アルミシート	143
ヘルメット	4		
ロープ	1		
簡易トイレ	1		
テント	1		

## 南海トラフ巨大地震で想定される揺れと津波

震度 6強	津波浸水予測 : 1~2m
	津波到達予測時間 : 60分以上

## 施設側からの注意事項など

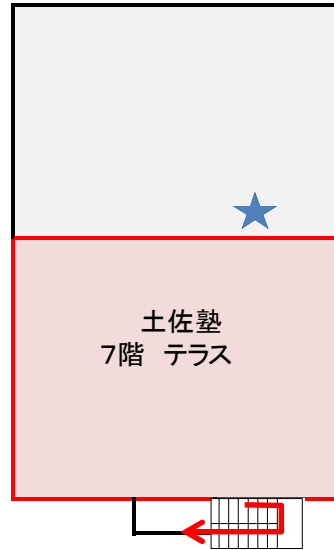
## 津波避難ビルへの進入方法, 避難する場所など






※各フロア面積を少数点以下端数処理で表記しているため、合計面積と合致しない場合があります。

# 津波避難ビルへの進入方法, 避難する場所など

7階



-  避難場所
-  階段など上層階へのルート
-  資機材保管場所



階段



テラス