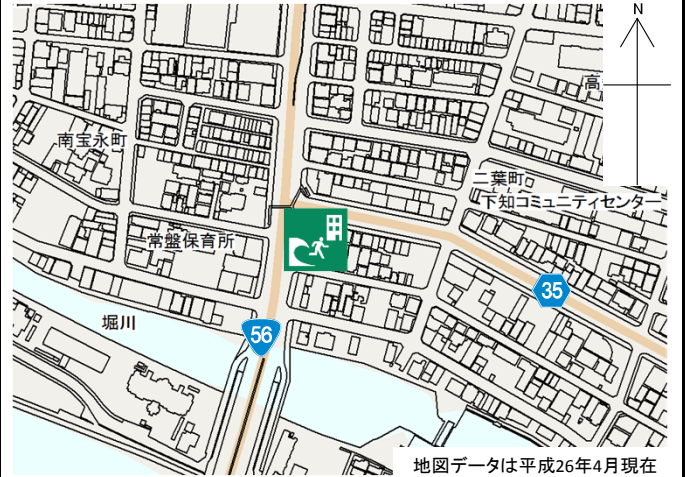


町田ビル

施設の概要

所在地	高知市二葉町15-1	施設種類	事務所等
大 街	下知	標 高	0.8m
小 学 校 区	昭和 小学校区	収容可能人数	屋上： 71人 : 人
避難場所	5階屋上	(1人/m ²) ※	: 人 : 人
			: 人 合計： 71人
構造, 階層	鉄筋コンクリート造 6階建	訓練等実施時の 問い合わせ先	



地図データは平成26年4月現在

設置している資機材

設置場所	配備検討中	
ボート		トイレ処理剤
救命胴衣		アルミシート
ヘルメット		
ロープ		
簡易トイレ		
テント		

南海トラフ巨大地震で想定される揺れと津波

震度 6強	津波浸水予測： 2~3m
	津波到達予測時間： 40~60分

施設側からの注意事項など

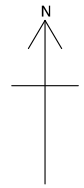
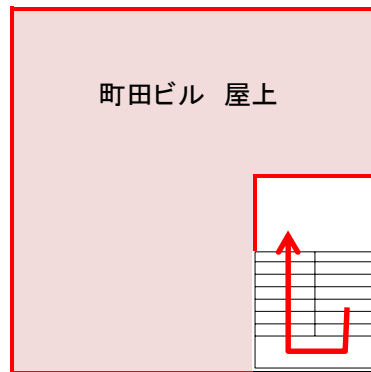
津波避難ビルへの進入方法, 避難する場所など



避難場所：屋上

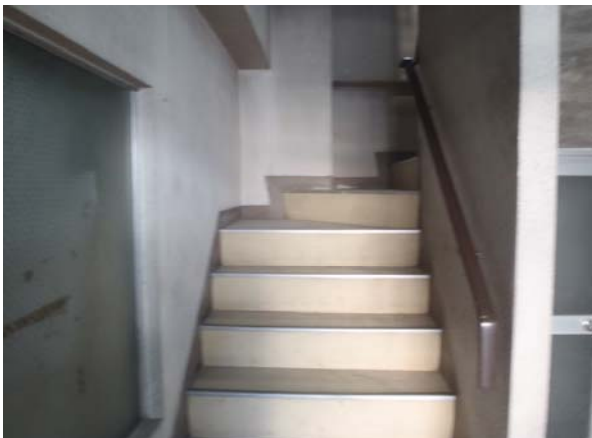
← 敷地・建物へのルート
← 階段など上層階へのルート

津波避難ビルへの進入方法、避難する場所など

屋上



 避難場所
 階段など上層階へのルート



階段



屋上