

下知コミュニティセンター

施設の概要

所在地	高知市二葉町10-7	施設種類	集会所等
大 街	下知	標 高	0.4m
小 学 校 区	昭和 小学校区	収容可能人数 (1人/㎡) ※	4階： 256人 : 人
避 難 場 所	4階多目的ホール，廊下，エレベーターホール，バルコニー，屋上		屋上： 276人 : 人
		: 人 合計： 532人	
構造，階層	鉄筋コンクリート造 5階建	訓練等実施時の問い合わせ先	下知コミュニティセンター 088-880-1770



設置している資機材

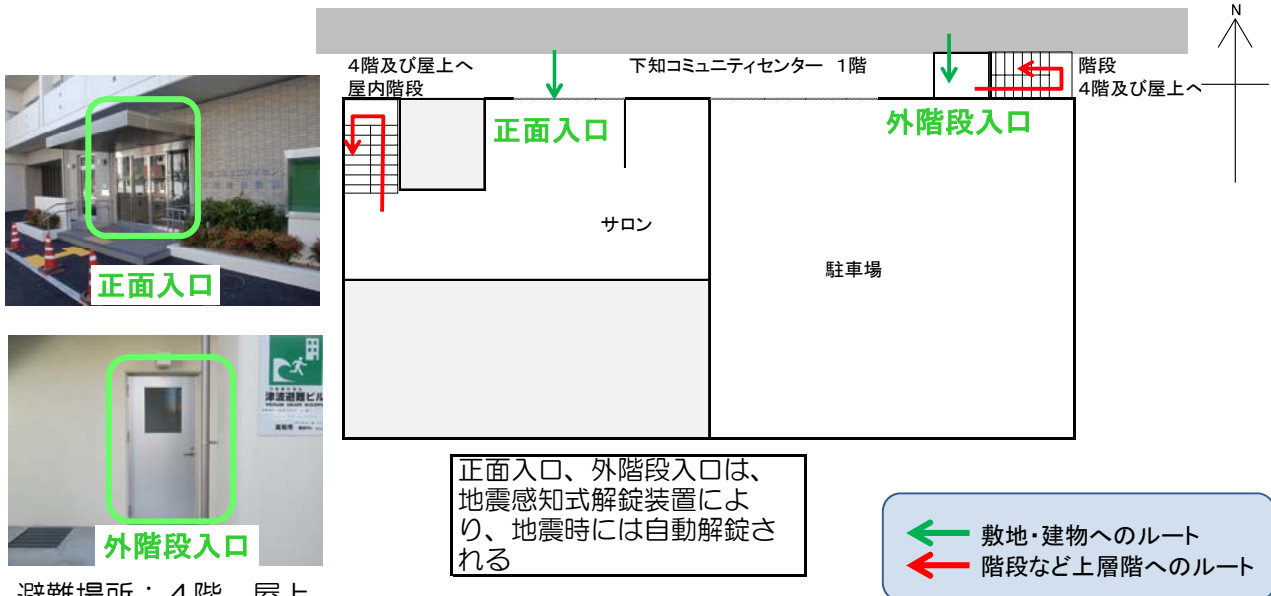
設置場所 4, 5階防災倉庫			
ボート	1	トイレ処理剤	48
救命胴衣	4	アルミシート	
ヘルメット	4		
ロープ	1		
簡易トイレ	3		
テント	3		

南海トラフ巨大地震で想定される揺れと津波

震度 6強	津波浸水予測： 3~5m
	津波到達予測時間： 30~40分

施設側からの注意事項など

津波避難ビルへの進入方法，避難する場所など



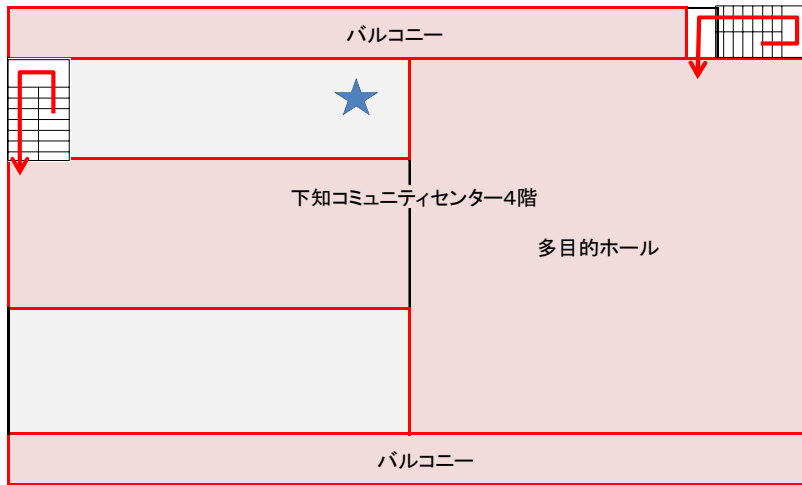
正面入口、外階段入口は、地震感知式解錠装置により、地震時には自動解錠される

← 敷地・建物へのルート
→ 階段など上層階へのルート

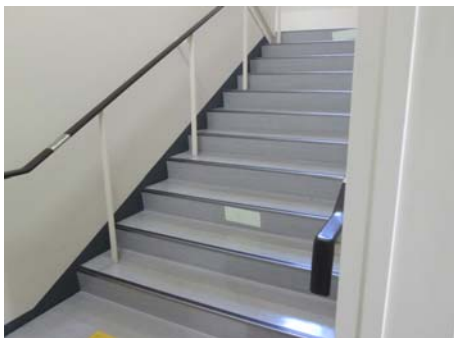
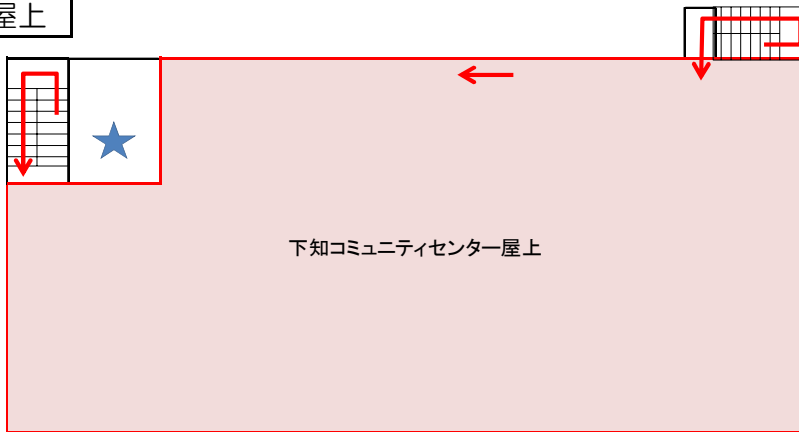
避難場所： 4階、屋上

津波避難ビルへの進入方法、避難する場所など

4階



屋上



屋内階段



外階段



会議室



屋上