

JA高知ビル

施設の概要

所在地	高知市北御座2-27	施設種類	事務所等	
大 街	下知	標 高	1.4m	
小 学 校 区	昭和 小学校区	収容可能人数 (1人/㎡) ※	4階 : 155 人	7階 : 23 人
避 難 場 所	4階以上廊下等共用スペース		5階 : 122 人	: 人
		6階 : 207 人	合計 : 508 人	
構造, 階層	鉄骨造 7階建	訓練等実施時の 問い合わせ先	088-802-8019	



設置している資機材

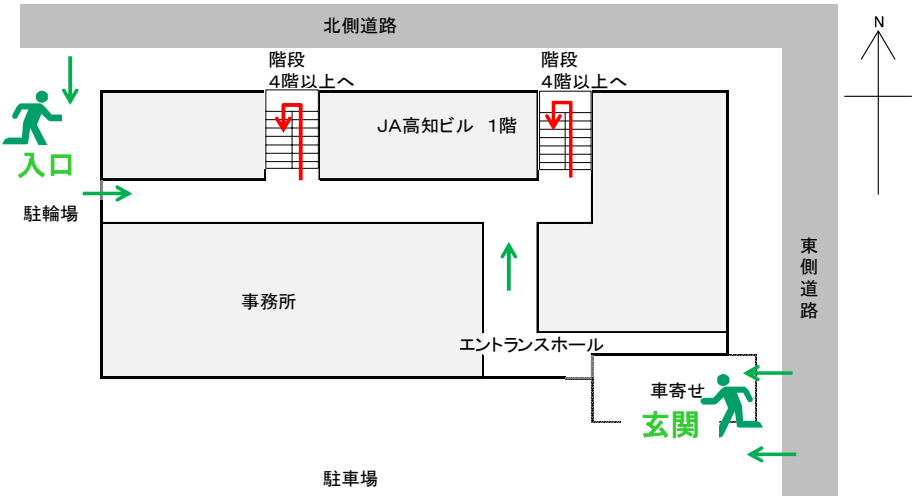
設置場所	6階共用部		
ボート	1	トイレ処理剤	45
救命胴衣	4	アルミシート	508
ヘルメット	4		
ロープ	1		
簡易トイレ	3		
テント	3		

南海トラフ巨大地震で想定される揺れと津波

震度 6強	津波浸水予測 : 1~2m
	津波到達予測時間 : 60分以上

施設側からの注意事項など

津波避難ビルへの進入方法, 避難する場所など



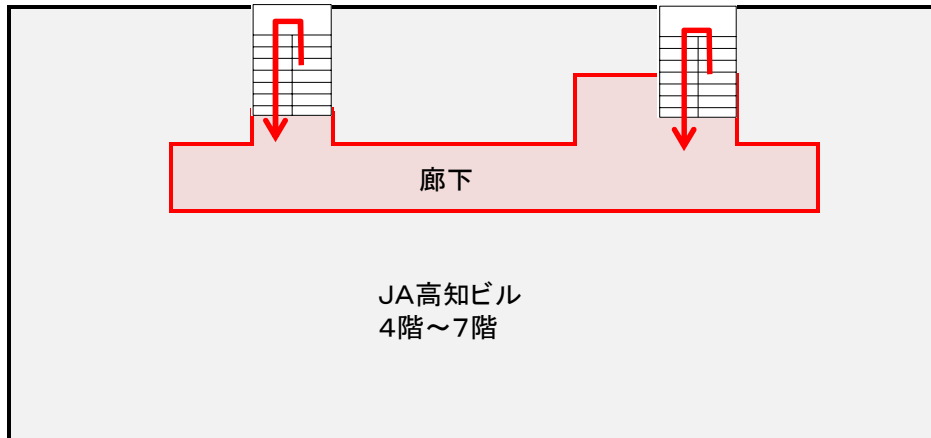
← 敷地・建物へのルート
← 階段など上層階へのルート




避難場所 : 4階以上廊下など

※各フロア面積を少数点以下端数処理で表記しているため、合計面積と合致しない場合があります。

津波避難ビルへの進入方法、避難する場所など

4階～7階



-  避難場所
-  階段など上層階へのルート
-  資機材保管場所



階段



廊下