

潮江第一コミュニティ住宅

施設の概要

所在地	高知市百石町4丁目15-4	施設種類	公営住宅
大 街	潮江	標 高	0.5m
小 学 校 区	潮江 小学校区	収容可能人数 (1人/m ²) ※	4階 : 45人 : 人
避難場所	4階廊下 (居住スペースを除く)		: 人 : 人
		: 人 合計 : 45人	
構造, 階層	鉄筋コンクリート造 4階建	訓練等実施時の 問い合わせ先	高知市営住宅管理センター 088-823-9067



設置している資機材

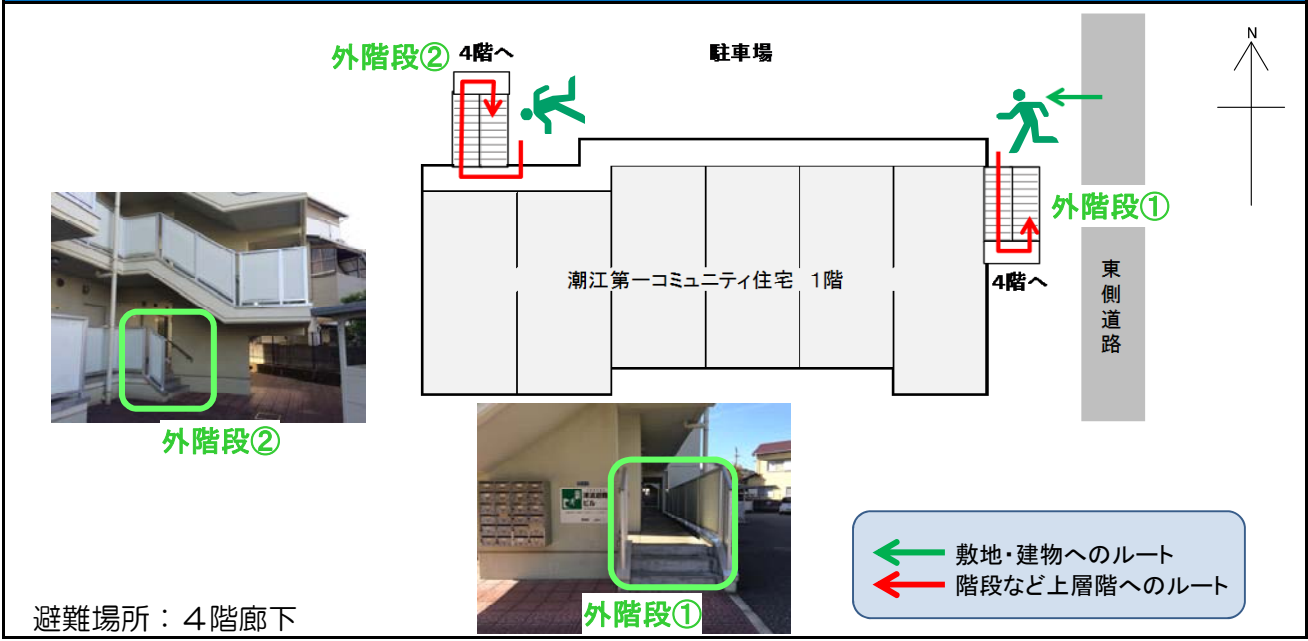
設置場所	配備検討中		
ボート		トイレ処理剤	
救命胴衣		アルミシート	
ヘルメット			
ロープ			
簡易トイレ			
テント			

南海トラフ巨大地震で想定される揺れと津波

震度 6強	津波浸水予測 : 3~5m
	津波到達予測時間 : 40~60分

施設側からの注意事項など

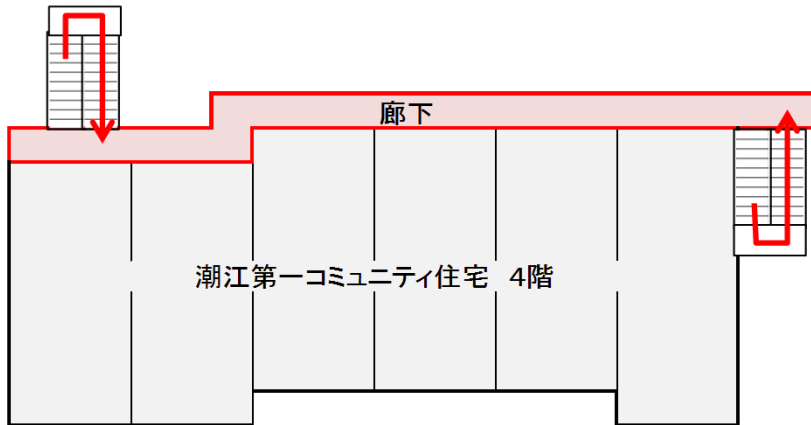
津波避難ビルへの進入方法, 避難する場所など

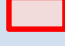



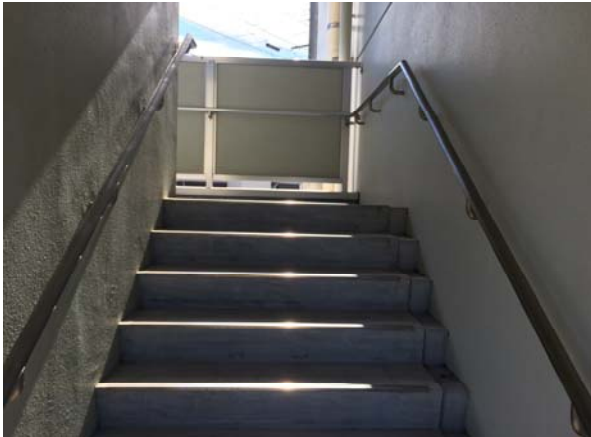
※各フロア面積を少数点以下端数処理で表記しているため、合計面積と合致しない場合があります。

津波避難ビルへの進入方法, 避難する場所など

4階



 避難場所
 階段など上層階へのルート



階段



廊下