

(株) 青柳本社工場

施設の概要

所在地	高知市大津乙1741	施設種類	工場
大 街	大津	標 高	1.9m
小 学 校 区	大津 小学校区	収容可能人数	屋上： 376人
避難場所	屋上		： 人
		(1人/㎡) ※	合計： 376人
構造，階層	鉄骨造 3階建	訓練等実施時の問い合わせ先	088-866-2389



設置している資機材

設置場所 屋上入口			
ボート	1	トイレ処理剤	34
救命胴衣		アルミシート	
ヘルメット			
ロープ			
簡易トイレ	2		
テント	2		

南海トラフ巨大地震で想定される揺れと津波

震度 7 津波浸水予測：1~2m
津波到達予測時間：60分以上

施設側からの注意事項など

津波避難ビルへの進入方法，避難する場所など

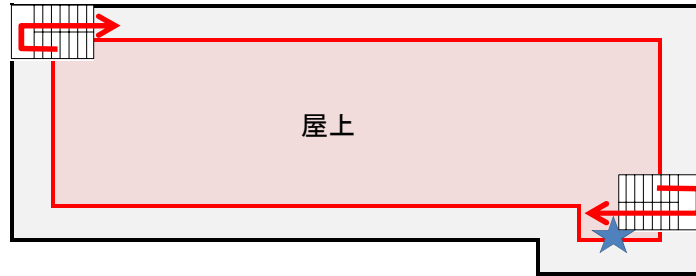
避難場所：屋上




← 敷地・建物へのルート
→ 階段など上層階へのルート

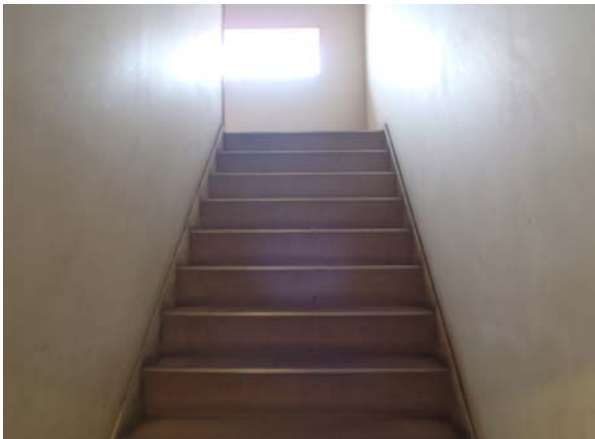
※各フロア面積を少数点以下端数処理で表記しているため、合計面積と合致しない場合があります。

津波避難ビルへの進入方法, 避難する場所など

屋上



-  避難場所
-  階段など上層階へのルート
-  資機材保管場所



階段



屋上