

シンセイ高知店（立体駐車場）

施設の概要

所在地	高知市棧橋通1丁目1-30	施設種類	立体駐車場
大 街	潮江	標 高	1.2m
小 学 校 区	潮江東 小学校区	収容可能人数	4階：1,417人 屋上：1,417人 合計：2,834人
避難場所	4階以上	(1人/m ²) ※	人
構造, 階層	鉄骨造 4階建	訓練等実施時の問い合わせ先	088-831-4702



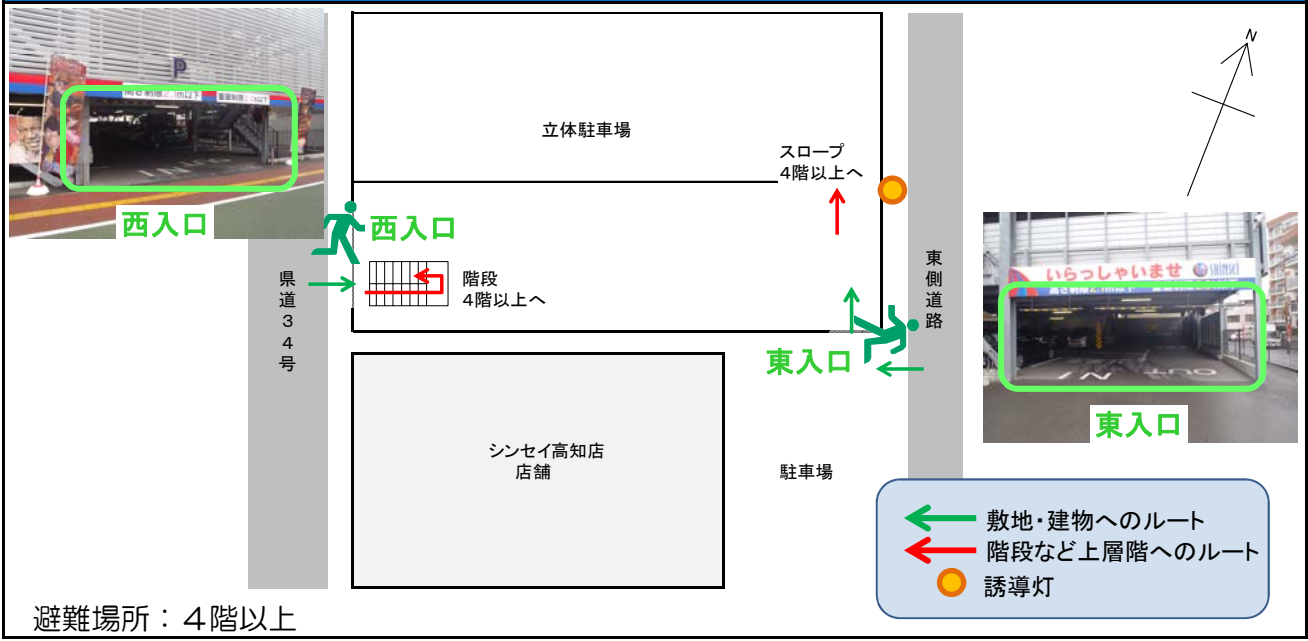
設置している資機材

設置場所	配備検討中
ボート	トイレ処理剤
救命胴衣	アルミシート
ヘルメット	
ロープ	
簡易トイレ	
テント	

南海トラフ巨大地震で想定される揺れと津波
 震度 6強 津波浸水予測：2~3m
 津波到達予測時間：40~60分

施設側からの注意事項など

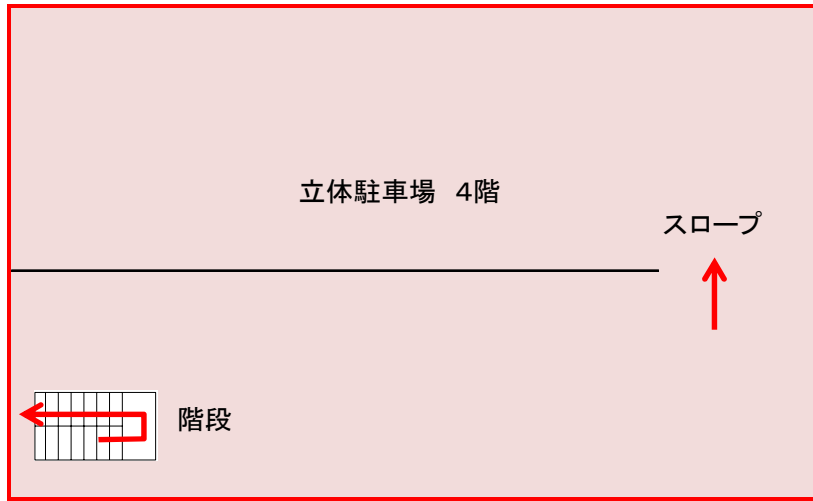
津波避難ビルへの進入方法, 避難する場所など



※各フロア面積を少数点以下端数処理で表記しているため、合計面積と合致しない場合があります。

津波避難ビルへの進入方法、避難する場所など

4階、屋上

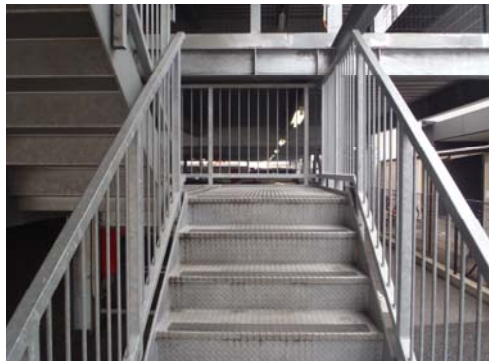


避難場所

階段など上層階へのルート



スロープ



階段



駐車場