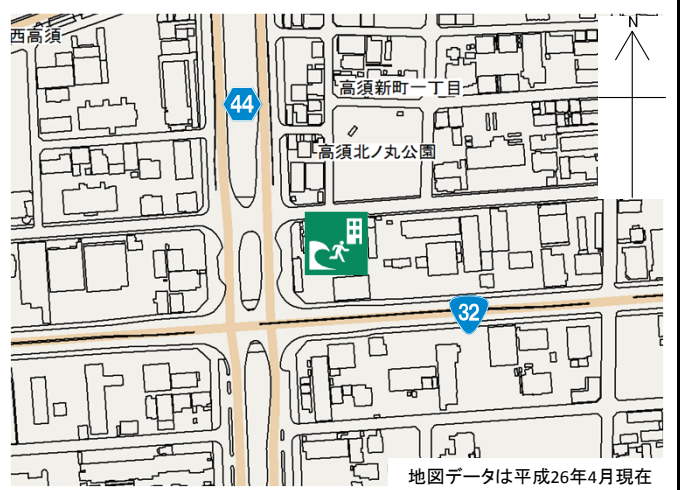


# コーポ高須

## 施設の概要

所在地	高知市高須新町1丁目1-14	施設種類	賃貸マンション
大 街	高須	標 高	0.4m
小 学 校 区	高須 小学校区	収容可能人数	4階： 72人 5階： 57人 6階： 39人 合計： 168人
避難場所	4階から6階までの廊下及び物入通路	(1人/㎡) ※	
構造, 階層	鉄筋コンクリート造 7階建	訓練等実施時の 問い合わせ先	



## 設置している資機材

設置場所	配備検討中
ボート	トイレ処理剤
救命胴衣	アルミシート
ヘルメット	
ロープ	
簡易トイレ	
テント	

## 南海トラフ巨大地震で想定される揺れと津波

震度	7	津波浸水予測： 2~3m
		津波到達予測時間： 10~20分

## 施設側からの注意事項など

屋上は施錠していますので、あがれません。

## 津波避難ビルへの進入方法、避難する場所など

入口①

入口②

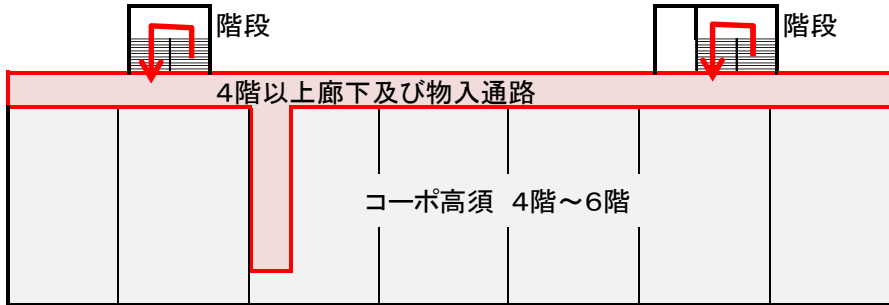
← 敷地・建物へのルート  
 ← 階段など上層階へのルート

避難場所： 4階～6階廊下及び物入通路

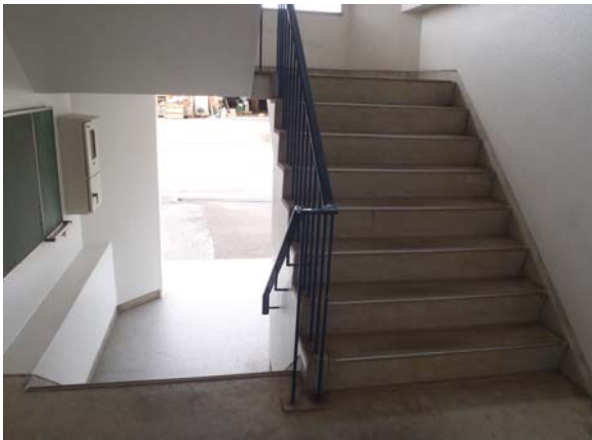
※各フロア面積を少数点以下端数処理で表記しているため、合計面積と合致しない場合があります。

# 津波避難ビルへの進入方法、避難する場所など

4階～6階



避難場所  
階段など上層階へのルート



階段



廊下