

# コスモハイツ高須2 B棟

## 施設の概要

所在地	高知市高須3丁目3-15	施設種類	賃貸マンション
大 街	高須	標 高	1.3m
小 学 校 区	高須 小学校区	収容可能人数	4階： 23人 : 人 5階： 18人 : 人
避難場所	4階以上廊下	(1人/㎡) ※	: 人 合計： 42人
構造, 階層	鉄筋コンクリート造 5階建	訓練等実施時の 問い合わせ先	



## 設置している資機材

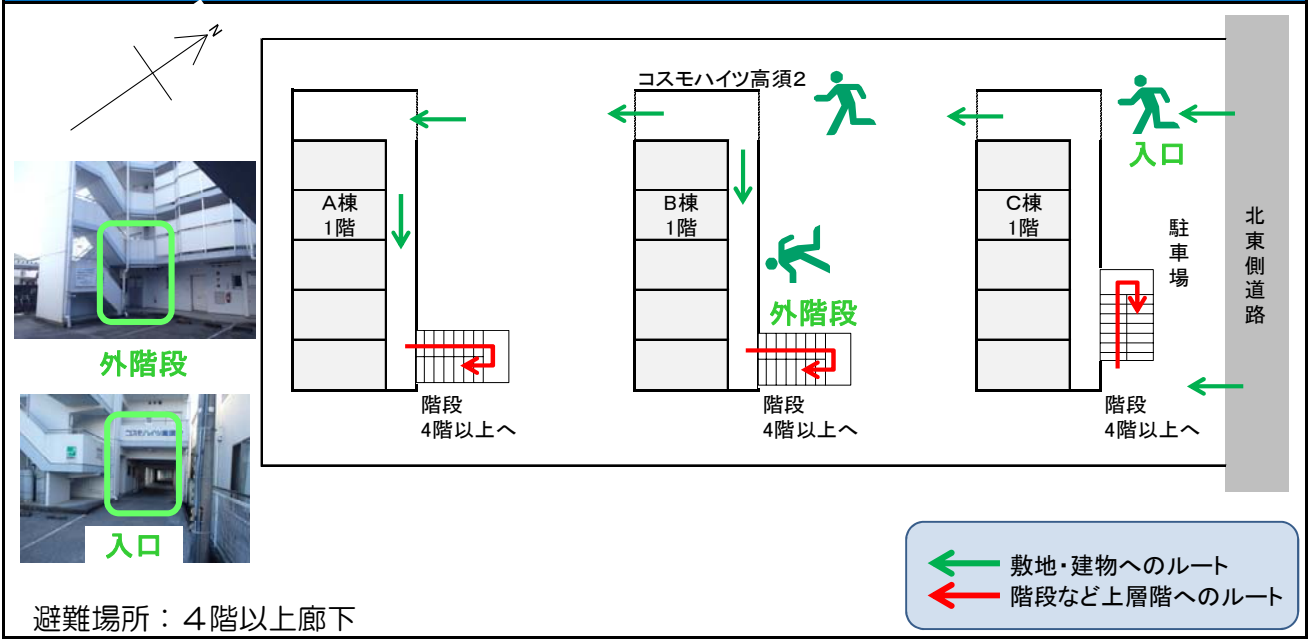
設置場所	配備検討中		
ボート		トイレ処理剤	
救命胴衣		アルミシート	
ヘルメット			
ロープ			
簡易トイレ			
テント			

## 南海トラフ巨大地震で想定される揺れと津波

震度	7	津波浸水予測： 2~3m
		津波到達予測時間： 60分以上

## 施設側からの注意事項など

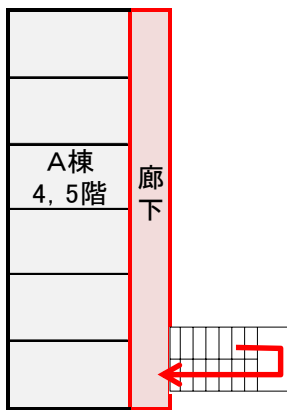
## 津波避難ビルへの進入方法, 避難する場所など



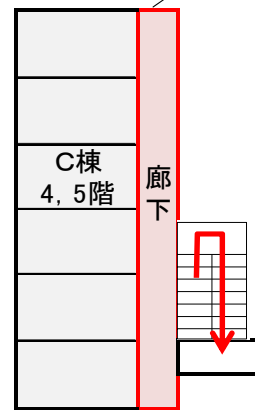
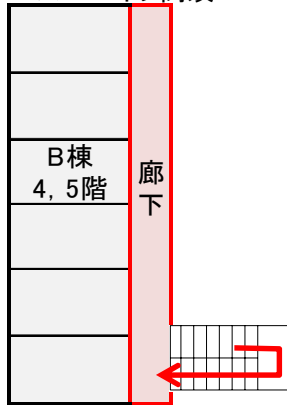
※各フロア面積を少数点以下端数処理で表記しているため、合計面積と合致しない場合があります。

# 津波避難ビルへの進入方法、避難する場所など

4,5階



コスモハイツ高須2



■ 避難場所  
← 階段など上層階へのルート



廊下