

アムールハイツ高須

施設の概要

所在地	高知市高須1丁目4-6	施設種類	賃貸マンション
大 街	高須	標 高	0.7m
小 学 校 区	高須 小学校区	収容可能人数	4階 : 35人 : 人
避 難 場 所	4階廊下		: 人 : 人
		(1人/㎡) ※	: 人 合計 : 35人
構造, 階層	鉄骨造 4階建	訓練等実施時の 問い合わせ先	



設置している資機材

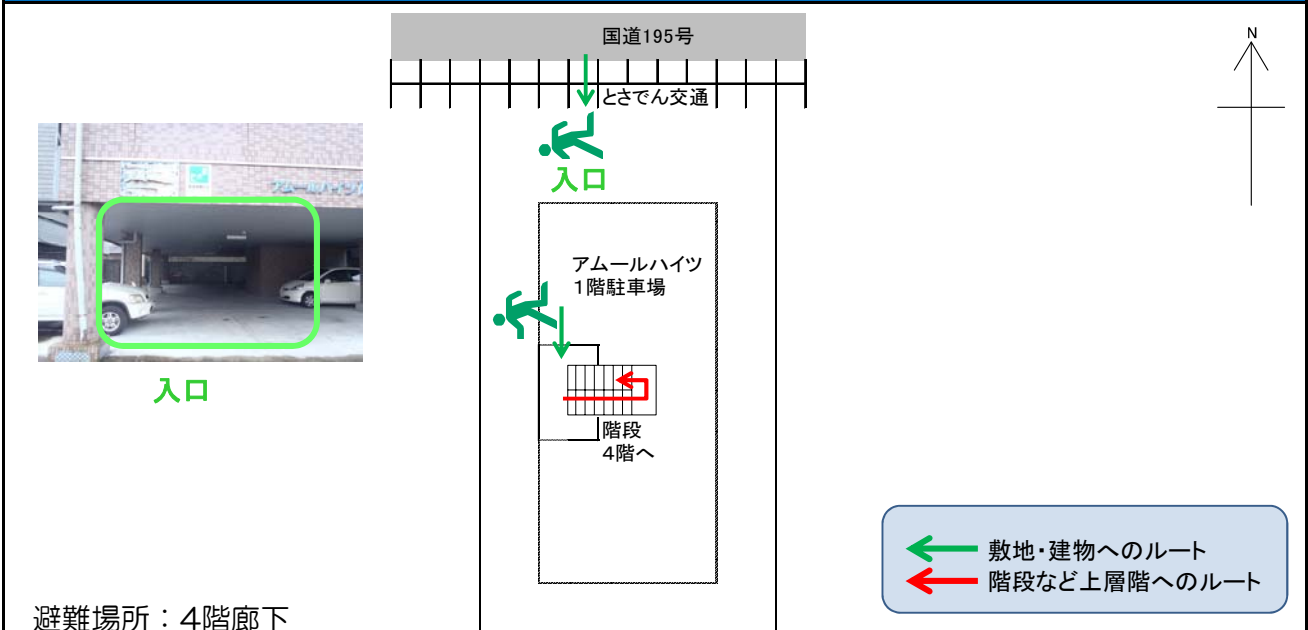
設置場所	配備検討中		
ボート		トイレ処理剤	
救命胴衣		アルミシート	
ヘルメット			
ロープ			
簡易トイレ			
テント			

南海トラフ巨大地震で想定される揺れと津波

震度	7	津波浸水予測 : 2~3m
		津波到達予測時間 : 30~40分

施設側からの注意事項など

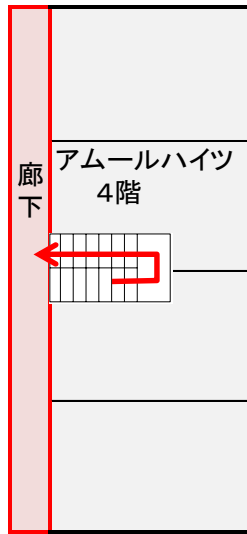
津波避難ビルへの進入方法, 避難する場所など



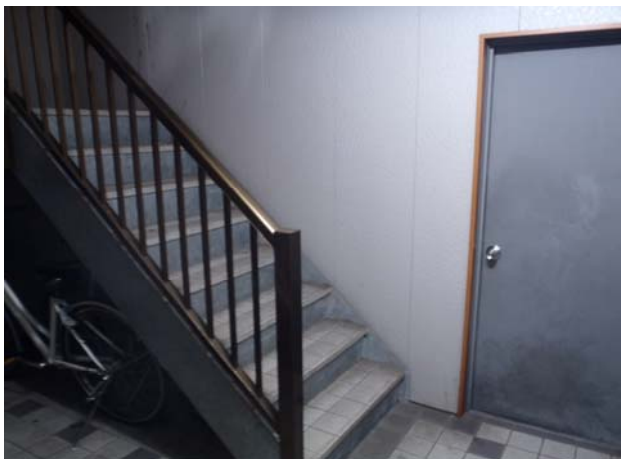
※各フロア面積を少数点以下端数処理で表記しているため、合計面積と合致しない場合があります。

津波避難ビルへの進入方法、避難する場所など

4階



避難場所
階段など上層階へのルート



階段



廊下